



1- OBJET

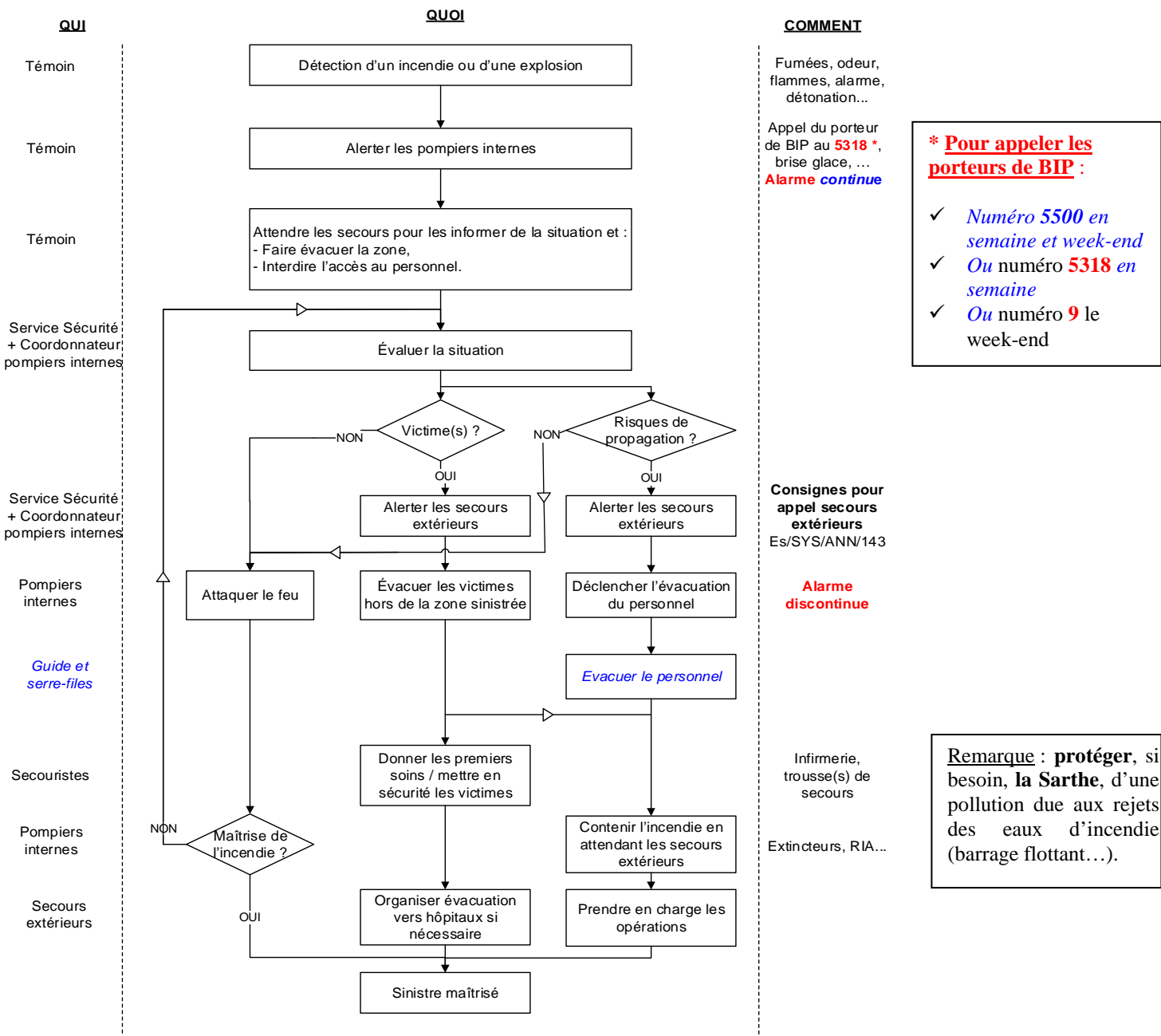
Ce mode opératoire décrit les consignes sécurité à suivre en cas d'incendie ou d'explosion.

2- DOMAINE D'APPLICATION

Ce mode opératoire s'applique à toute personne témoin d'un incendie ou d'une explosion survenant sur le site.

3- REGLES GENERALES

A) Procédure d'urgence




Approuvé par la : Sécurité

Le : 13/07/2016

Vérifié par le : Système SEQ

Le : 13/07/2016

 HUTCHINSON®	MODE OPERATOIRE Es/SYS/MOP/44		Rédacteur : <i>P. Lenormand</i>	
	ETANCHEITE Sougé le Ganelon	CONSIGNES INCENDIE / EXPLOSION		INDICE B
				<i>07</i> <i>16</i>
			Page N°2 / 2	

B) Rapport d'incendie

Après chaque incendie, le responsable du secteur concerné renseigne le rapport d'incendie Es/SYS/ENG/104 et le transmet au service Sécurité.