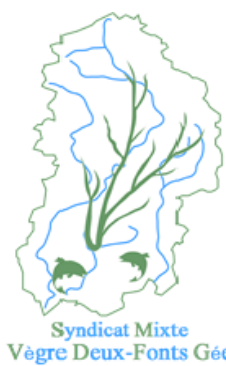


Dossier environnemental unique

Annexe 1 – Atlas cartographique

<i>Maitre d'Ouvrage - Demandeur</i>
Syndicat Mixte Vègre, Deux-Fonts Gée - (SMVDFG)  <p>The logo features a stylized map of the Vègre basin with blue lines representing water courses and green areas representing land. Below the map, the text 'Syndicat Mixte Vègre Deux-Fonts Gée' is written in blue and green.</p>
<i>Objet</i>
Programme de restauration écologique des cours d'eau et milieux aquatiques.
Janvier 2021

Bassin des DEUX-FONTS



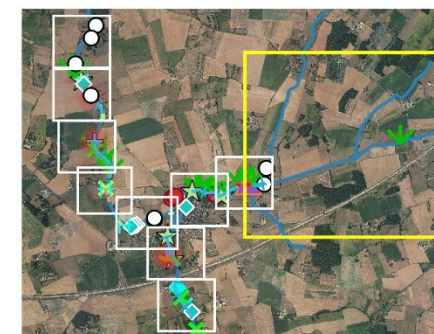
Légende

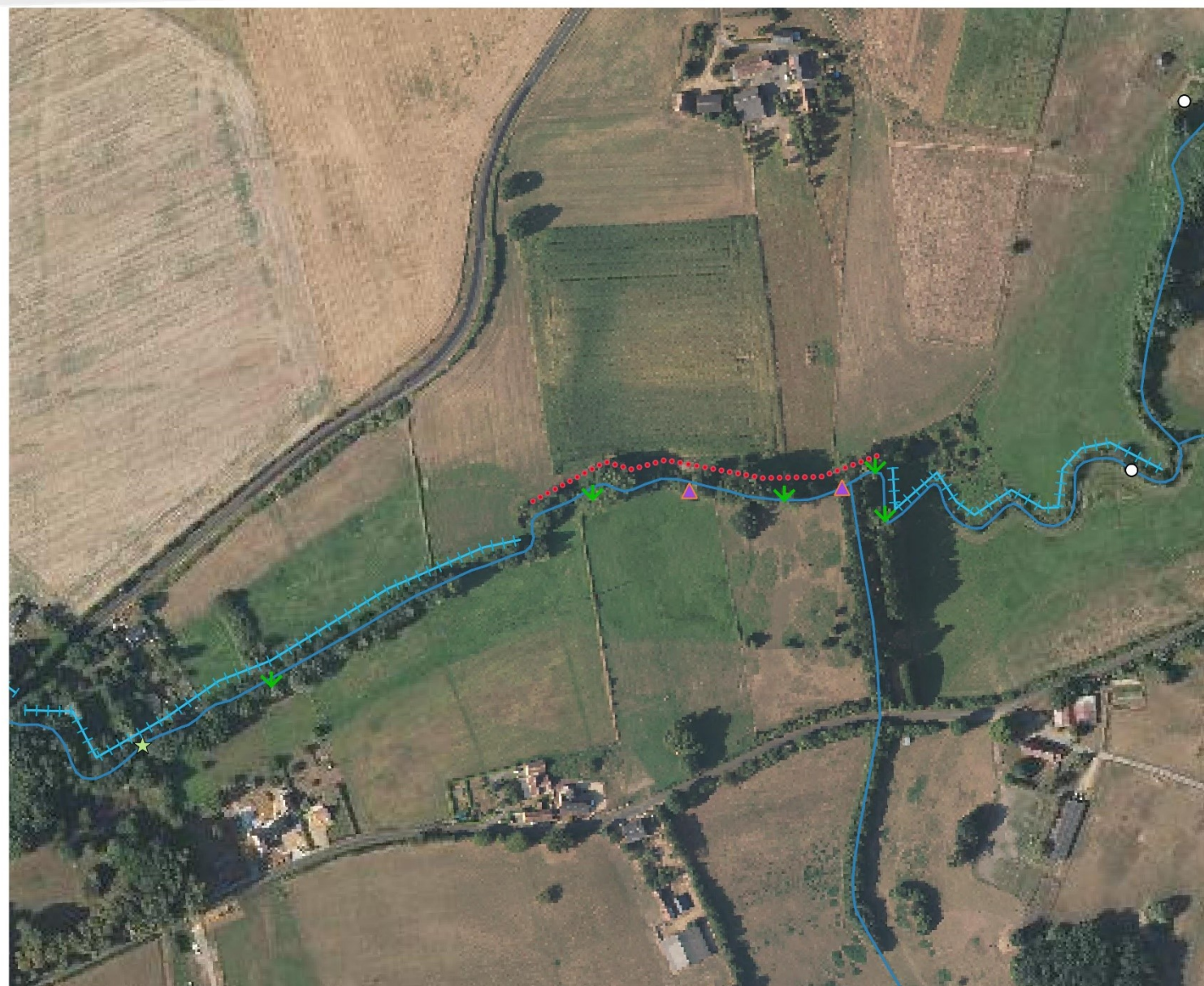
Actions d'accompagnement

Prop_Act_pt

▼ Abattage d'arbre individuel

Secteur amont : tête de bassin-versant, cours d'eau à sec avec végétation dans le lit mineur. L'assèchement prolongé contraint l'efficacité d'éventuels travaux.





Légende

Actions de restauration

Prop_Act_lin

- Recharge en granulat
- == Reprofilage du lit

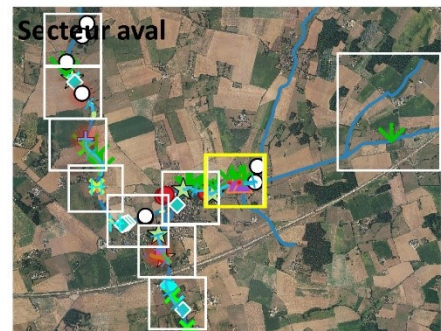
Prop_Act_pt

- ★ Arasement partiel de l'ouvrage

Actions d'accompagnement

Prop_Act_pt

- ▲ Descente aménagée
- ▼ Abattage d'arbre individuel
- Restauration de zones humides (mare, ZHTA)





Légende

Actions de restauration

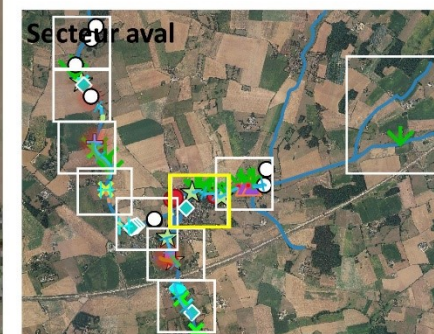
Prop_Act_lin
 Reprofilage du lit

Prop_Act_pt
 Arasement partiel de l'ouvrage
 Recharge en granulats
 Suppression de l'ouvrage (continuité)

Actions d'accompagnement

Prop_Act_lin
 Pose d'une clôture mobile électrifiée

Prop_Act_pt
 Abattage d'arbre individuel



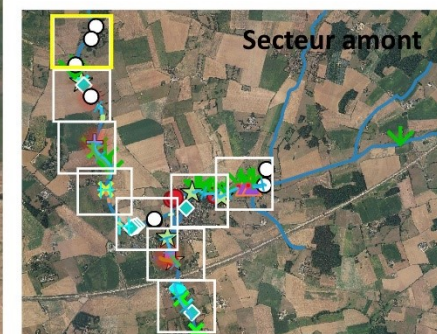


Légende

Actions d'accompagnement

Prop_Act_pt

- ▼ Abattage d'arbre individuel
- Restauration de zones humides (mare, ZHTA)





Légende

Actions de restauration

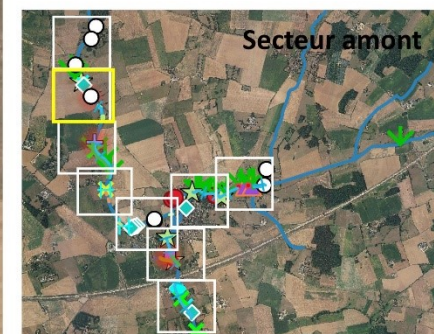
Prop_Act_lin
 Reprofilage du lit

Prop_Act_pt
 Arasement partiel de l'ouvrage
 Effacement de plan d'eau
 Remise en pentes douces des berges
 Suppression de l'ouvrage (continuité)

Actions d'accompagnement

Prop_Act_lin
 Pose d'une clôture mobile électrifiée

Prop_Act_pt
 Abattage d'arbre individuel
 Restauration de zones humides (mare, ZHTA)





Légende

Actions de restauration

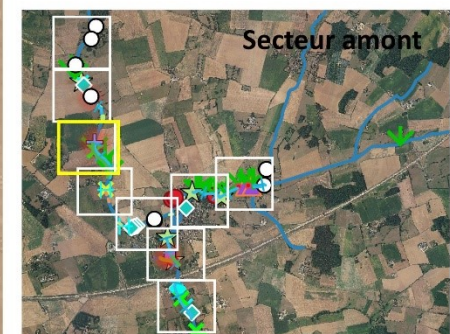
Prop_Act_lin
 + + + Reprofilage du lit

Prop_Act_pt
 + Contournement de plan d'eau

Actions d'accompagnement

Prop_Act_lin
 — Restauration de la ripisylve

Prop_Act_pt
 x Suppression d'embâcle
 > Abattage d'arbre individuel





Légende

Actions de restauration

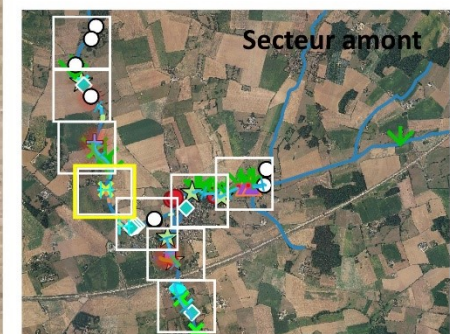
Prop_Act_lin
 ++ Reprofilage du lit

Prop_Act_pt
 + Reprofilage du lit
 X Lutte mécanisée contre les espèces invasives

Actions d'accompagnement

Prop_Act_lin
 - - - Pose d'une clôture fixe
 - - - Pose d'une clôture mobile électrifiée
 — Restauration de la ripisylve

Prop_Act_pt
 X Lutte mécanisée contre les espèces invasives





Légende

Actions de restauration

Prop_Act_lin

- Remise dans le fond de vallée, talweg
- Reprofilage du lit

Prop_Act_pt

- Arasement partiel de l'ouvrage
- Recharge en granulat
- Reprofilage du lit
- Suppression de l'ouvrage (continuité)

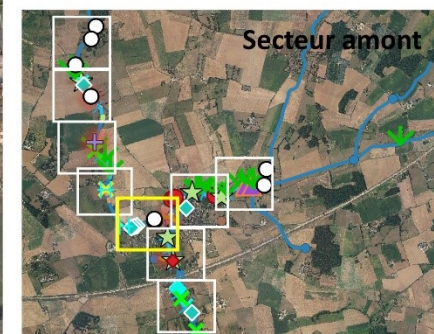
Actions d'accompagnement

Prop_Act_lin

- Pose d'une clôture fixe
- Pose d'une clôture mobile électrifiée

Prop_Act_pt

- Restauration de zones humides (mare, ZHTA)
- Lutte mécanisée contre les espèces invasives





Légende

Actions de restauration

Prop_Act_lin

- Remise dans le fond de vallée, talweg
- Reprofilage du lit

Prop_Act_pt

- Arasement partiel de l'ouvrage
- Remise à ciel ouvert d'un cours d'eau enterré
- Suppression de l'ouvrage (continuité)
- Suppression d'un ouvrage

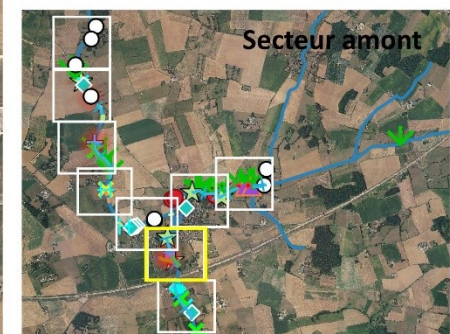
Actions d'accompagnement

Prop_Act_lin

- Pose d'une clôture mobile électrifiée
- Restauration de la ripisylve

Prop_Act_pt

- Restauration de zones humides (mare, ZHTA)





Légende

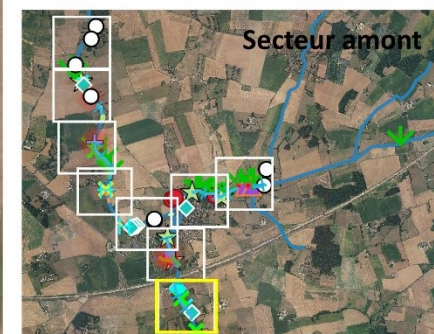
Actions de restauration

Prop_Act_lin
 +++ Reprofilage du lit

Prop_Act_pt
 ◆ Ennoiement de la chute par la création de rampe
 ∨ Remise en pentes douces des berges
 ◆ Suppression de l'ouvrage (continuité)

Actions d'accompagnement

Prop_Act_pt
 ✕ Suppression d'embâcle



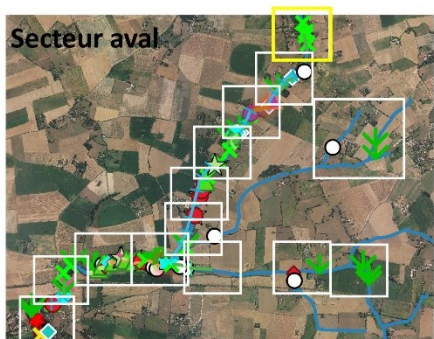


Légende

Actions d'accompagnement

Prop_Act_lin
— Restauration de la ripisylve



Prop_Act_pt
✕ Suppression d'embâcle
 Restauration de zones humides (mare, ZHTA)







Légende




Actions de restauration

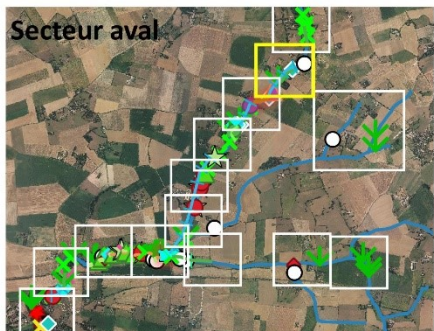
Prop_Act_lin
 Remise dans le fond de vallée, talweg
 Reprofilage du lit

Prop_Act_pt
 Suppression de l'ouvrage (continuité)

Actions d'accompagnement

Prop_Act_lin
 Restauration de la ripisylve

Prop_Act_pt
 Descente aménagée
 Abattage d'arbre individuel
 Restauration de zones humides (mare, ZHTA)





Légende

Actions de restauration

Prop_Act_lin

- Remise dans le fond de vallée, talweg
- Reprofilage du lit
- Remise en pentes douces des berges

Prop_Act_pt

- Blocs disposés dans le lit ou déflecteurs
- Ennoisement de la chute par la création de rampe
- Remise en pentes douces des berges
- Suppression de l'ouvrage (continuité)
- Restauration de la ripisylve

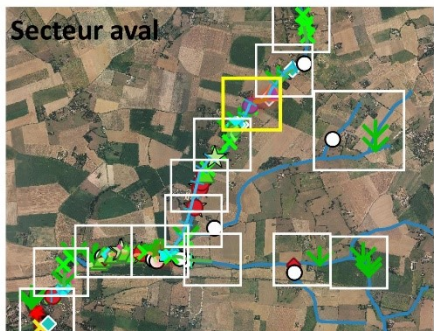
Actions d'accompagnement

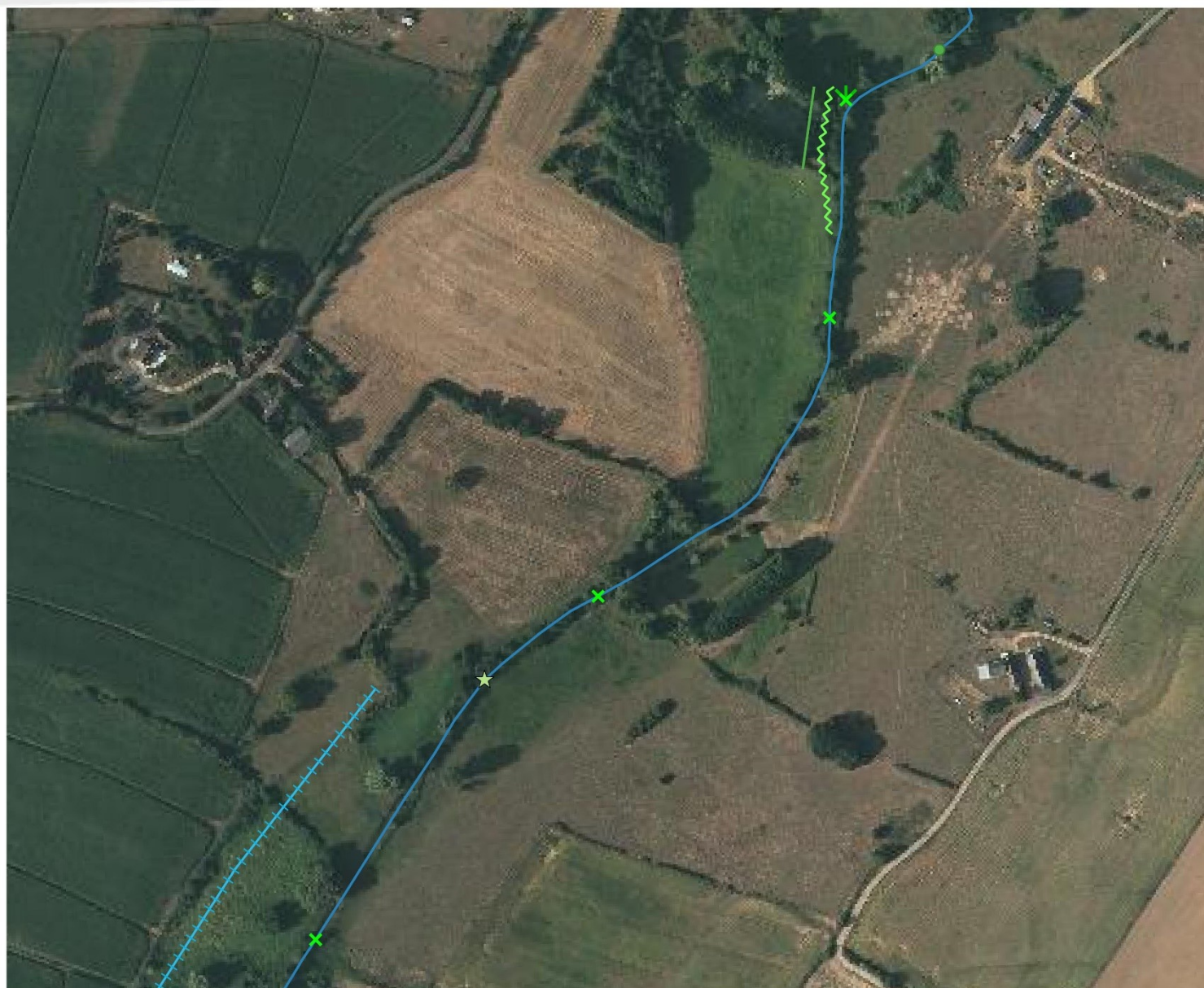
Prop_Act_lin

- Restauration de la ripisylve

Prop_Act_pt

- Descente aménagée
- Suppression d'embâcle
- Restauration de la ripisylve
- Abattage d'arbre individuel





Légende

Actions de restauration

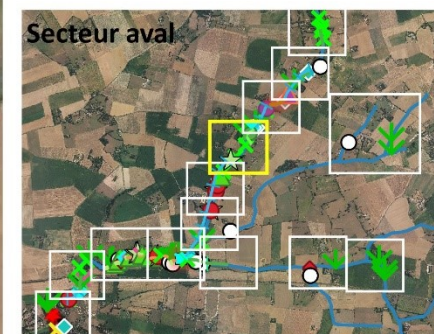
Prop_Act_lin
 Reprofilage du lit
 Remise en pentes douces des berges

Prop_Act_pt
 Arasement partiel de l'ouvrage
 Restauration de la ripisylve

Actions d'accompagnement

Prop_Act_lin
 Restauration de la ripisylve

Prop_Act_pt
 Suppression d'embâcle
 Restauration de la ripisylve
 Abattage d'arbre individuel





Légende

Actions de restauration

Prop_Act_lin
 ++ Reprofilage du lit

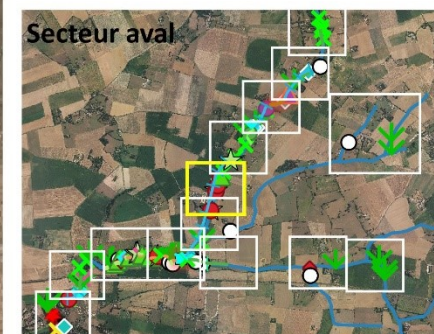
Prop_Act_pt

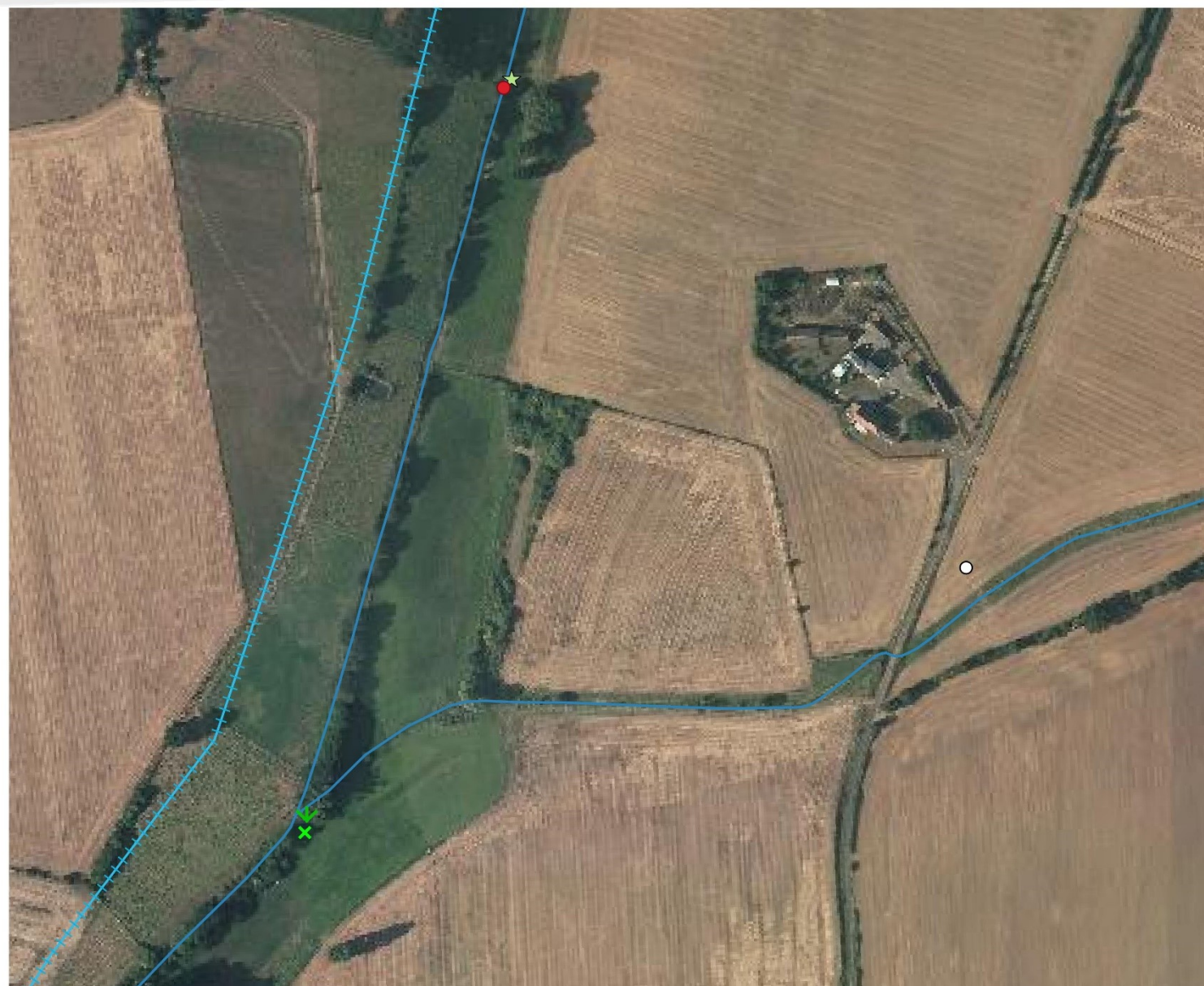
- ☆ Arasement partiel de l'ouvrage
- Recharge en granulat
- ∨ Remise en pentes douces des berges
- ◆ Suppression de l'ouvrage (continuité)
- ◆ Suppression d'un ouvrage

Actions d'accompagnement

Prop_Act_pt

- ▲ Pompe à museau
- ✕ Suppression d'embâcle





Légende

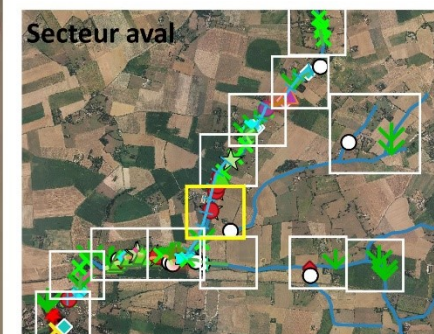
Actions de restauration

Prop_Act_lin
 Reprofilage du lit

Prop_Act_pt
 Arasement partiel de l'ouvrage
 Recharge en granulat

Actions d'accompagnement

Prop_Act_pt
 Suppression d'embâcle
 Abattage d'arbre individuel
 Restauration de zones humides (mare, ZHTA)



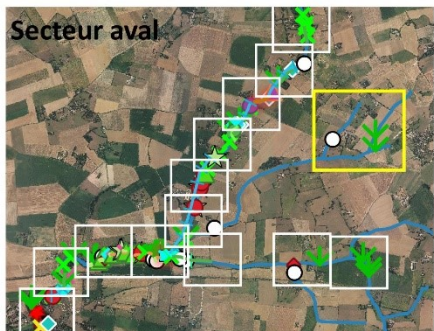


Légende

Actions d'accompagnement

Prop_Act_pt

- ▼ Abattage d'arbre individuel
- Restauration de zones humides (mare, ZHTA)



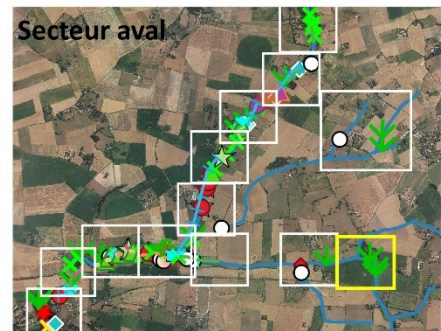


Légende

Actions d'accompagnement

Prop_Act_pt

▼ Abattage d'arbre individuel

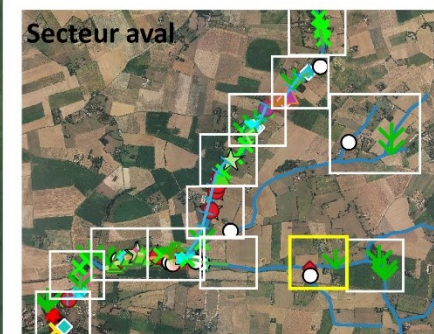


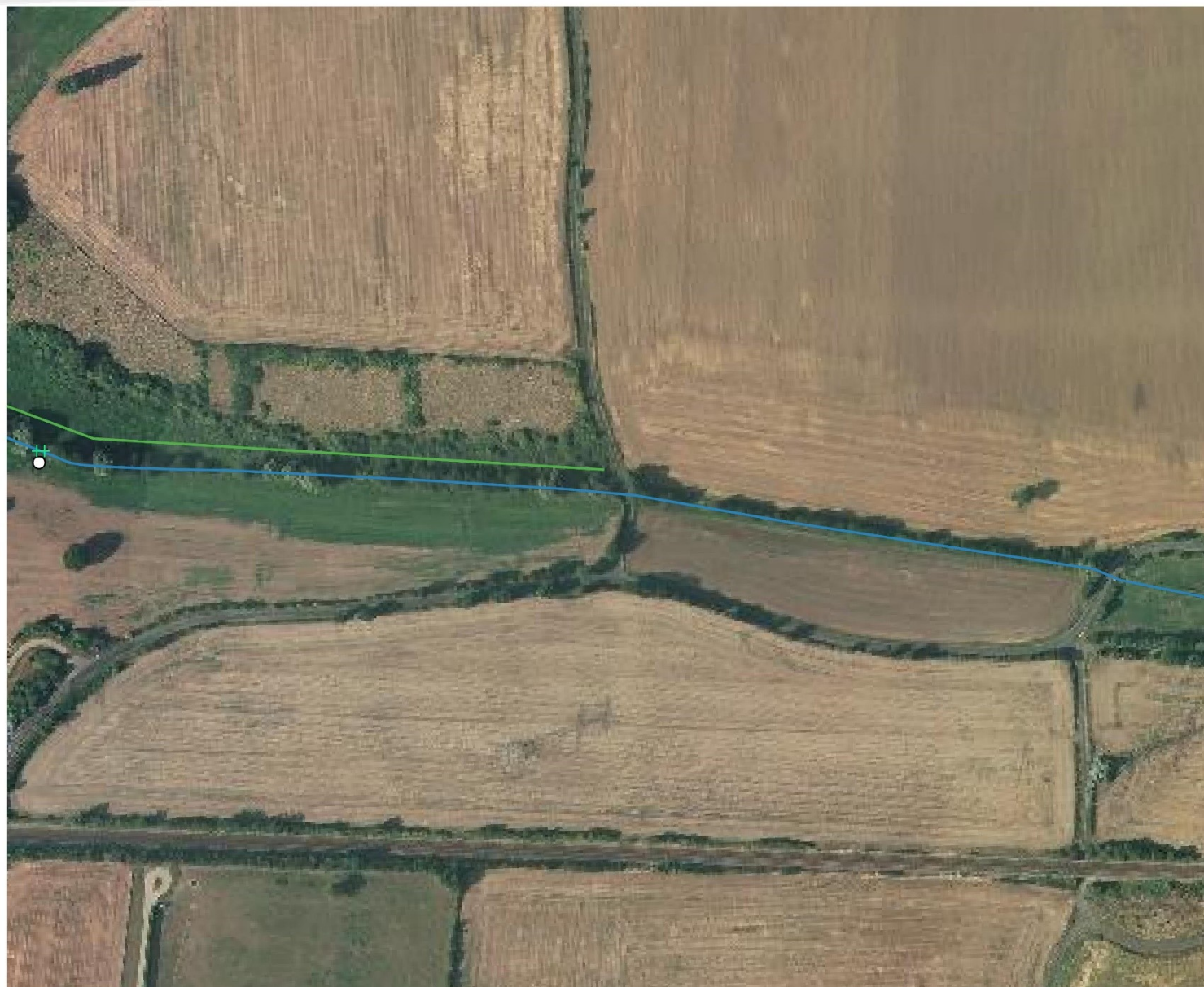


Légende

Actions de restauration
 Prop_Act_pt
 ◆ Suppression d'un ouvrage

Actions d'accompagnement
 Prop_Act_pt
 ▼ Abattage d'arbre individuel
 ○ Restauration de zones humides (mare, ZHTA)





Légende

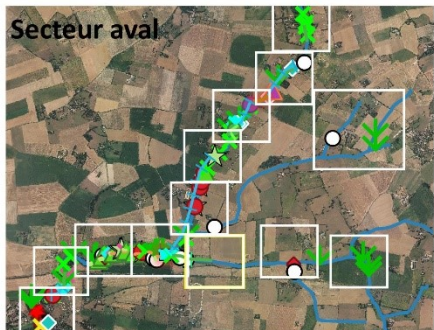
Actions de restauration

Prop_Act_pt
 ++ Reprofilage avec rehaussement du fond du lit

Actions d'accompagnement

Prop_Act_lin
 — Restauration de la ripisylve

Prop_Act_pt
 ○ Restauration de zones humides (mare, ZHTA)





Légende

Actions de restauration

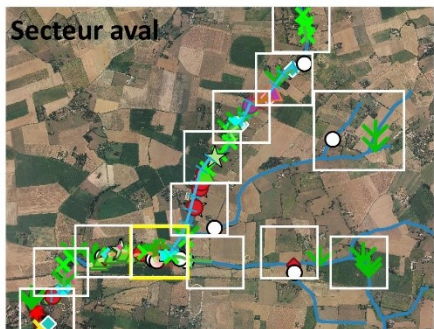
Prop_Act_lin
 ++ Reprofilage du lit

Prop_Act_pt
 ☆ Arasement partiel de l'ouvrage
 ● Recharge en granulat
 □ Reméandrage de cours d'eau
 ∨ Remise en pentes douces des berges
 ++ Reprofilage avec rehaussement du fond du lit

Actions d'accompagnement

Prop_Act_lin
 - - - Pose d'une clôture fixe
 - - - Pose d'une clôture mobile électrifiée
 — Restauration de la ripisylve

Prop_Act_pt
 ++ Reprofilage avec rehaussement du fond du lit
 ▲ Pompe à museau
 ✕ Suppression d'embâcle
 ∨ Abattage d'arbre individuel
 ○ Restauration de zones humides (mare, ZHTA)





Légende

Actions de restauration

Prop_Act_pt

- ☆ Arasement partiel de l'ouvrage
- ◆ Ennoisement de la chute par la création de rampe
- ◇ Epis et banquettes

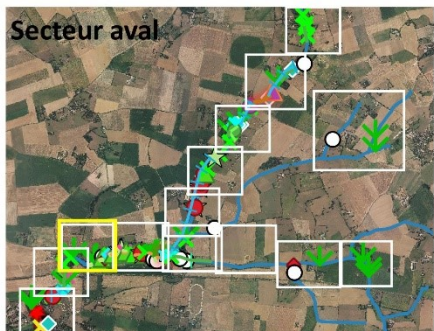
Actions d'accompagnement

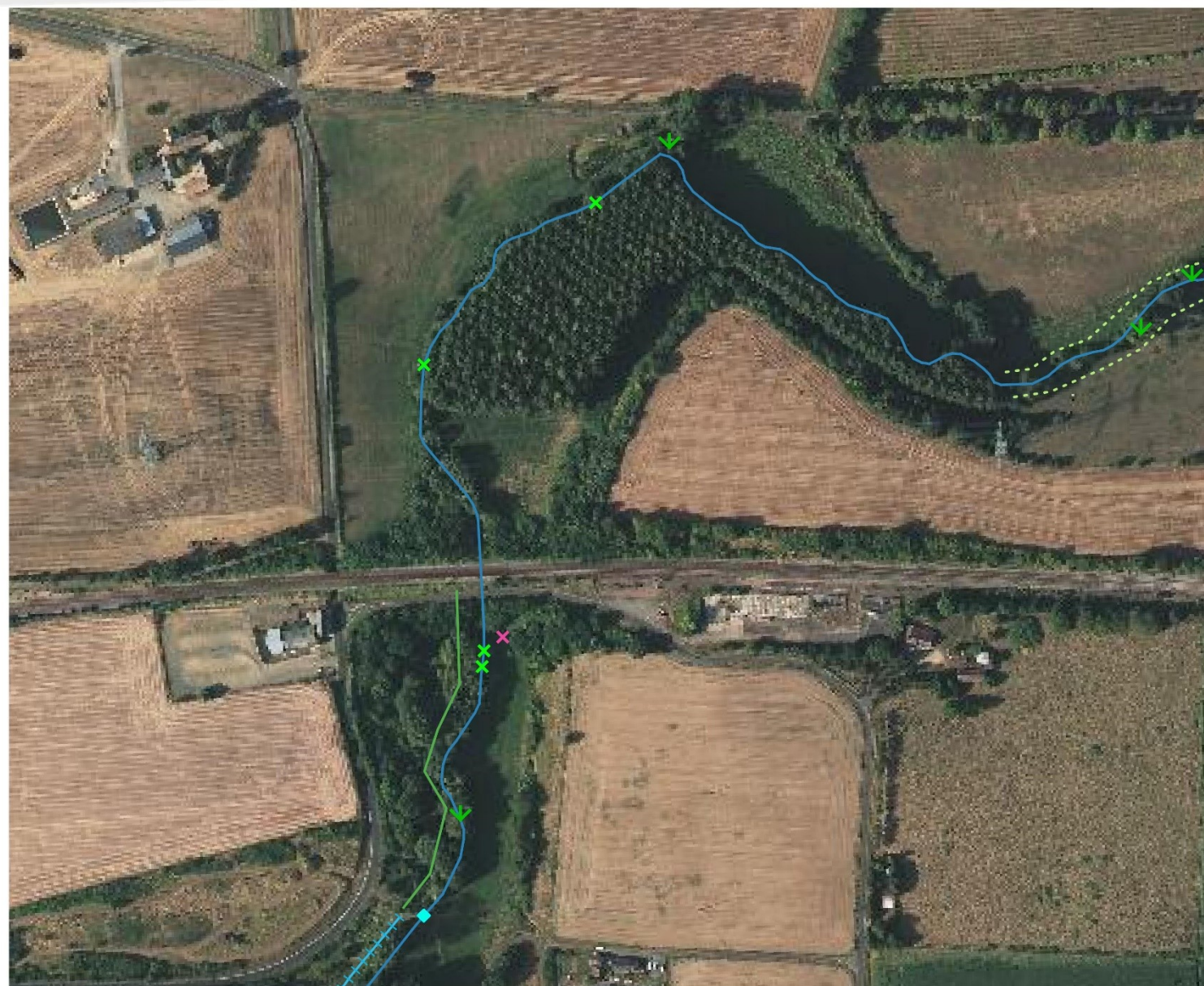
Prop_Act_lin

- Pose d'une clôture fixe
- Pose d'une clôture mobile électrifiée

Prop_Act_pt

- ▲ Pompe à museau
- ◆ ouvrage de franchissement - passerelle
- ✕ Suppression d'embâcle
- ▼ Abattage d'arbre individuel
- Restauration de zones humides (mare, ZHTA)
- ✕ Lutte manuelle contre les espèces invasives





Légende

Actions de restauration

Prop_Act_lin
 Reprofilage du lit

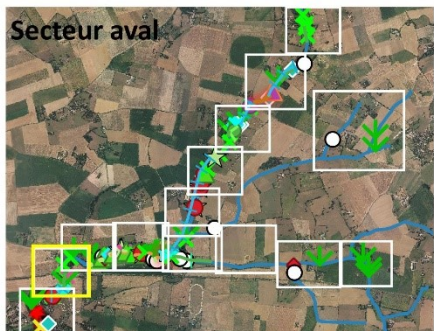
Prop_Act_pt
 Ennoiement de la chute par la création de rampe

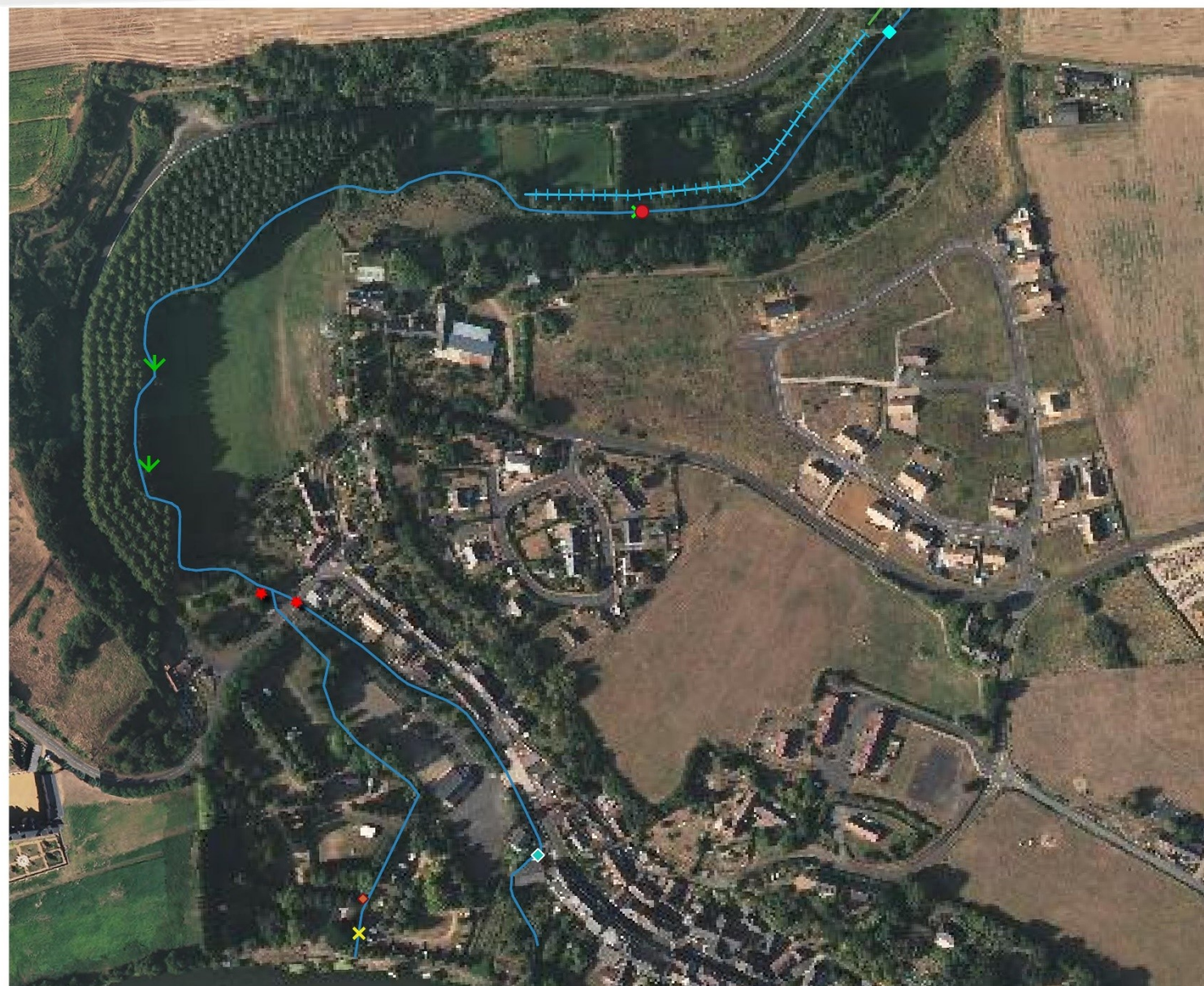
Actions d'accompagnement

Prop_Act_lin
 Pose d'une clôture mobile électrifiée

Restauration de la ripisylve

Prop_Act_pt
 Suppression d'embâcle
 Abattage d'arbre individuel
 Lutte manuelle contre les espèces invasives





Légende

Actions de restauration

Prop_Act_lin
 ++ Reprofilage du lit

Prop_Act_pt
 ◆ Ennoiement de la chute par la création de rampe
 ◆ Epis et banquettes
 * Equipement par un dispositif de franchissement
 ● Recharge en granulat
 ◆ Suppression de l'ouvrage (continuité)
 ✕ Lutte mécanisée contre les espèces invasives

Actions d'accompagnement

Prop_Act_lin
 — Restauration de la ripisylve

Prop_Act_pt
 ✕ Suppression d'embâcle
 ✓ Abattage d'arbre individuel
 ✕ Lutte mécanisée contre les espèces invasives

