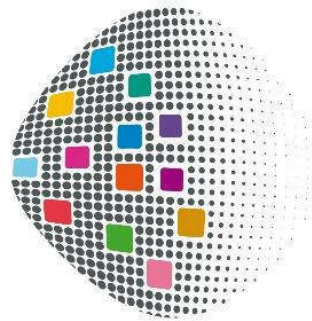


Dossier d'autorisation environnementale unique

Loi sur l'eau Déclaration d'intérêt Général

ATLAS CARTOGRAPHIQUE

BASSIN VERSANT DE L'ARGANCE



Pays Fléchois
COMMUNAUTÉ DE COMMUNES

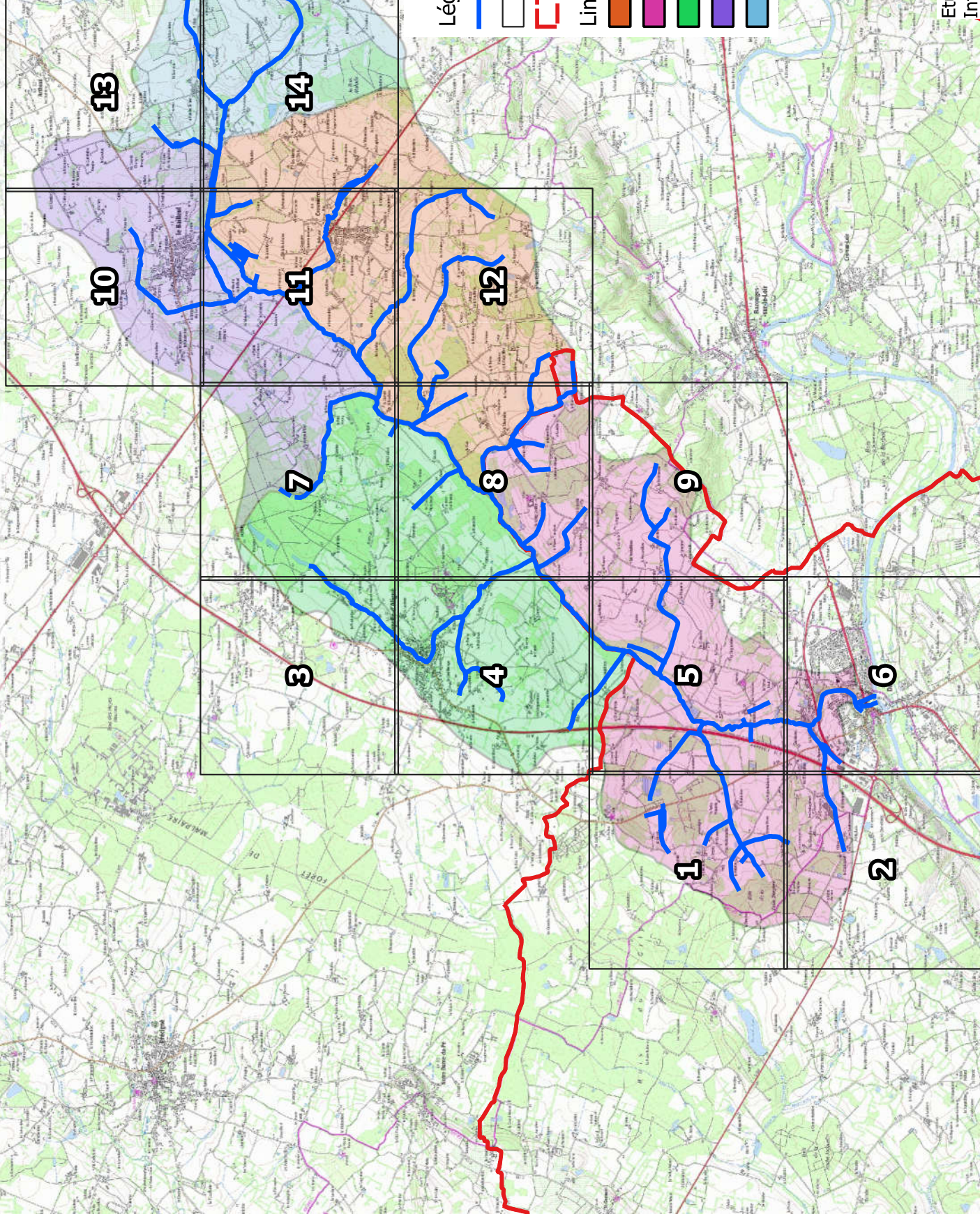
Pouvoir

COMMUNAUTE DE COMMUNES
DU PAYS FLECHOIS (72)

Objet

Dossier Loi sur l'Eau
Déclaration d'intérêt Général

Atlas cartographique - Bassin versant de l'Argance



Légende

- Réseau hydrographique de l'Argance
- Grille Atlas Argance
- ▬ Limites départementales
- Limite bassin versant par commune
- CROSMIERES
- DURTAL
- LA CHAPELLE-D'ALIGNÉ
- LE BAILLEUL
- VILLAINES-SOUS-MALICORNE



Etude menée par le Syndicat
Intercommunale de l'Argance, 2017
Cartographies révisées : CCPF, 2021
Sources : Orthophotos, Scan25

Grille 1

Travaux prévisionnels

Restauration morphologique de l'Argence

Actions prioritaires

Légende

- Limite bassin versant par commune
- Réseau hydrographique de l'Argence

Type de travaux

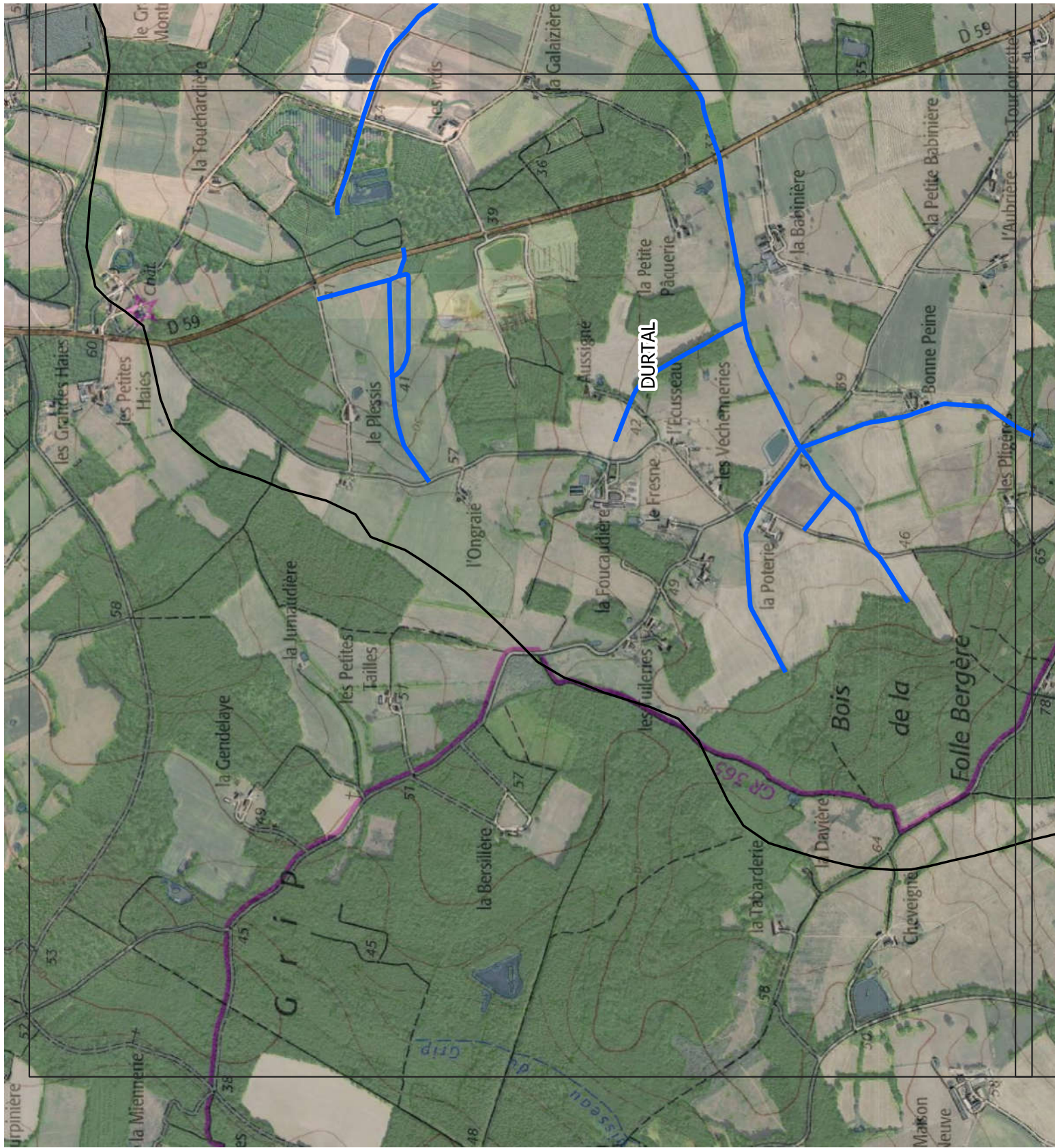
- Granulat
- Rampe d'enrochement
- Restauration lit
- Restauration berges et lit
- Restauration berge
- Tressage et granulat
- Pose de clôture
- Travaux divers ponctuels
- Ouvrages hydrauliques



0 250 500 m



Etude menée par le Syndicat Intercommunale de l'Argence, 2017
Cartographies révisées : CCPF, 2021
Sources : Orthophotos, Scan25



Grille 4

Travaux prévisionnels

Restauration morphologique de l'Argence

Actions prioritaires

Légende

- Limite bassin versant par commune
- Réseau hydrographique de l'Argence

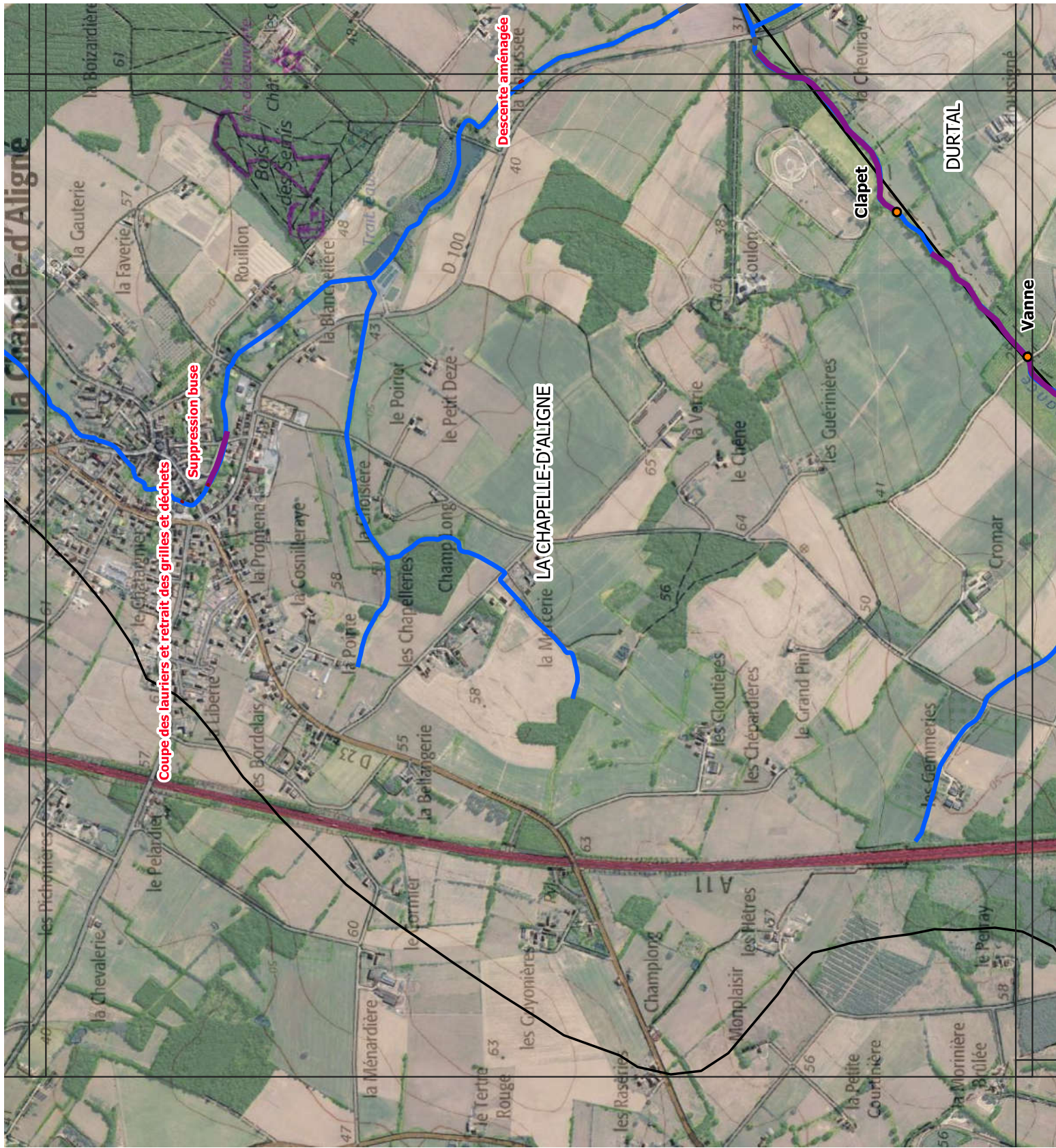
Type de travaux

- Granulat
- Rampe d'enrochement
- Restauration lit
- Restauration berges et lit
- Restauration berge
- Tressage et granulat
- Pose de clôture
- Travaux divers ponctuels
- Ouvrages hydrauliques

0 250 500 m



Etude menée par le Syndicat
Intercommunale de l'Argence, 2017
Cartographies révisées : CCPF, 2021
Sources : Orthophotos, Scan25



Grille 5

Travaux prévisionnels

Restauration morphologique de l'Argance

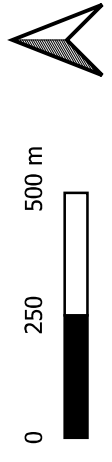
Actions prioritaires

Légende

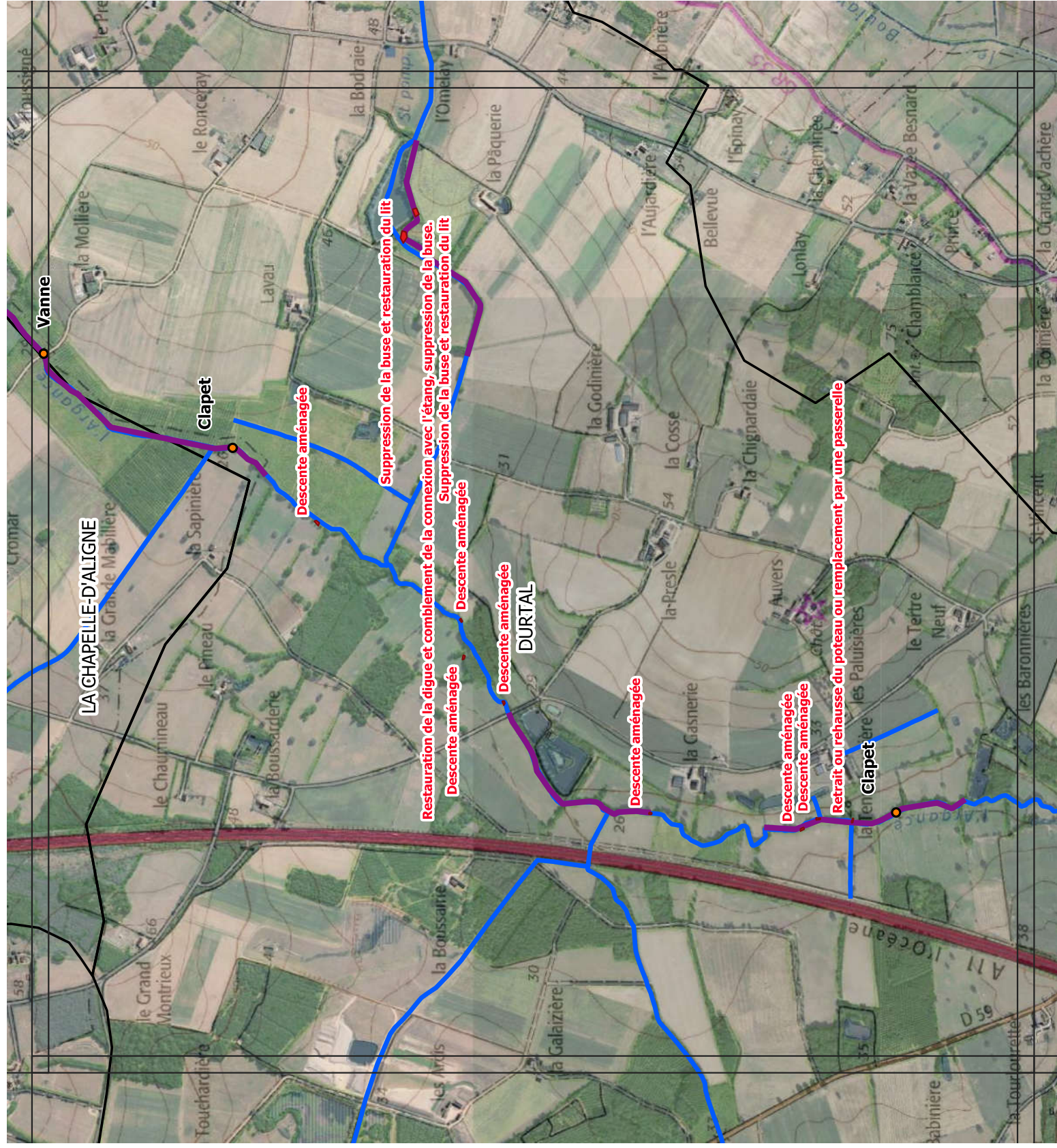
- Limite bassin versant par commune
- Réseau hydrographique de l'Argance

Type de travaux

- Granulat
- Rampe d'enrochement
- Restauration lit
- Restauration berges et lit
- Restauration berge
- Tressage et granulat
- Pose de clôture
- Travaux divers ponctuels
- Ouvrages hydrauliques



Etude menée par le Syndicat Intercommunale de l'Argance, 2017
Cartographies révisées : CCPF, 2021
Sources : Orthophotos, Scan25



Grille 7

Travaux prévisionnels

Restauration morphologique de l'Argence

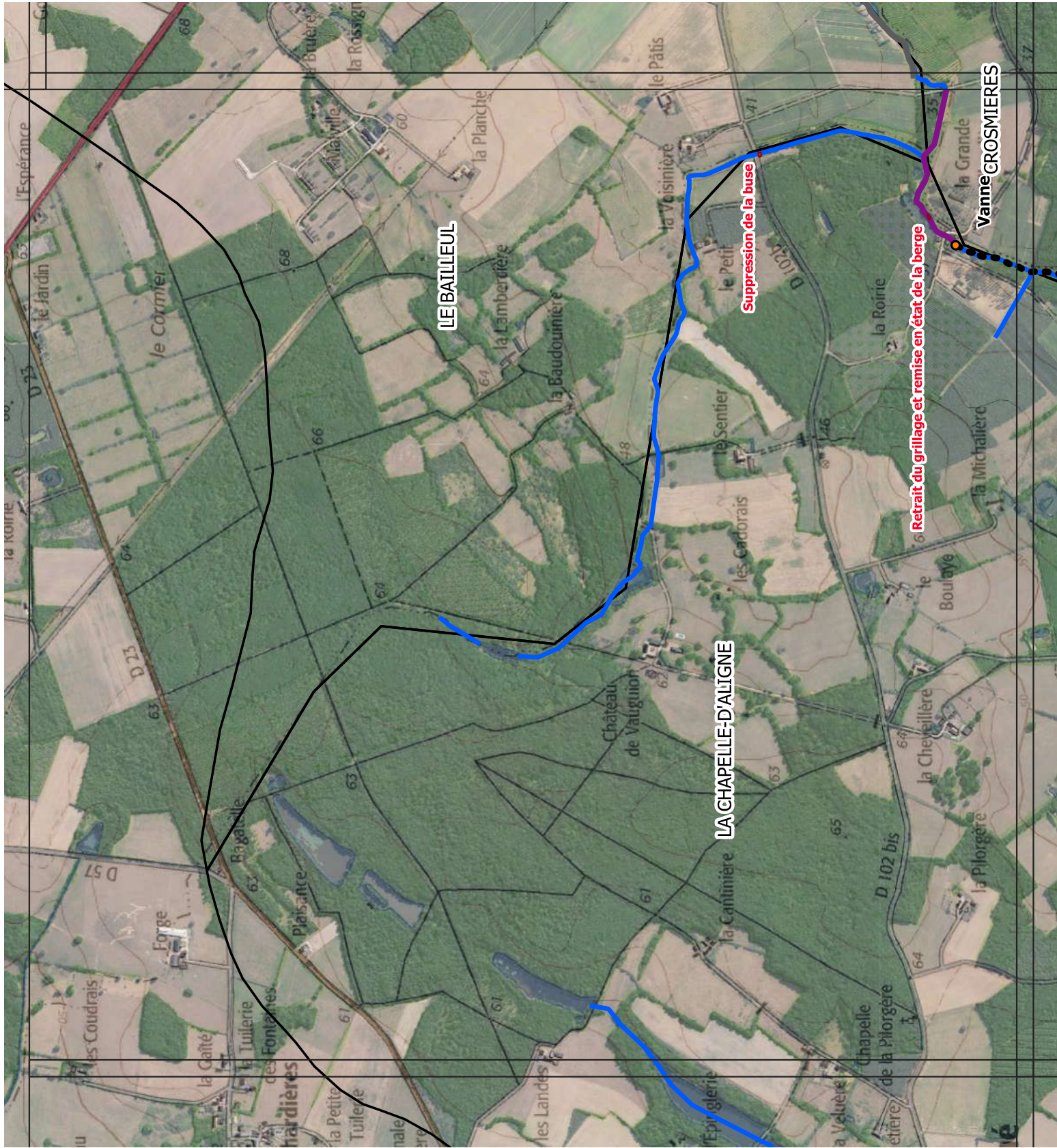
Actions prioritaires

Légende

- Limite bassin versant par commune
- Réseau hydrographique de l'Argence

Type de travaux

- Granulat
- Rampe d'enrochement
- Restauration lit
- Restauration berges et lit
- Restauration berge
- Tressage et granulat
- Pose de clôture
- Travaux divers ponctuels
- Ouvrages hydrauliques



0 250 500 m



Etude menée par le Syndicat
Intercommunale de l'Argence, 2017
Cartographies révisées : CCPF, 2021
Sources : Orthophotos, Scan25

Grille 8

Travaux prévisionnels

Restauration morphologique de l'Argence

Actions prioritaires

Légende

- Limite bassin versant par commune
- Réseau hydrographique de l'Argence

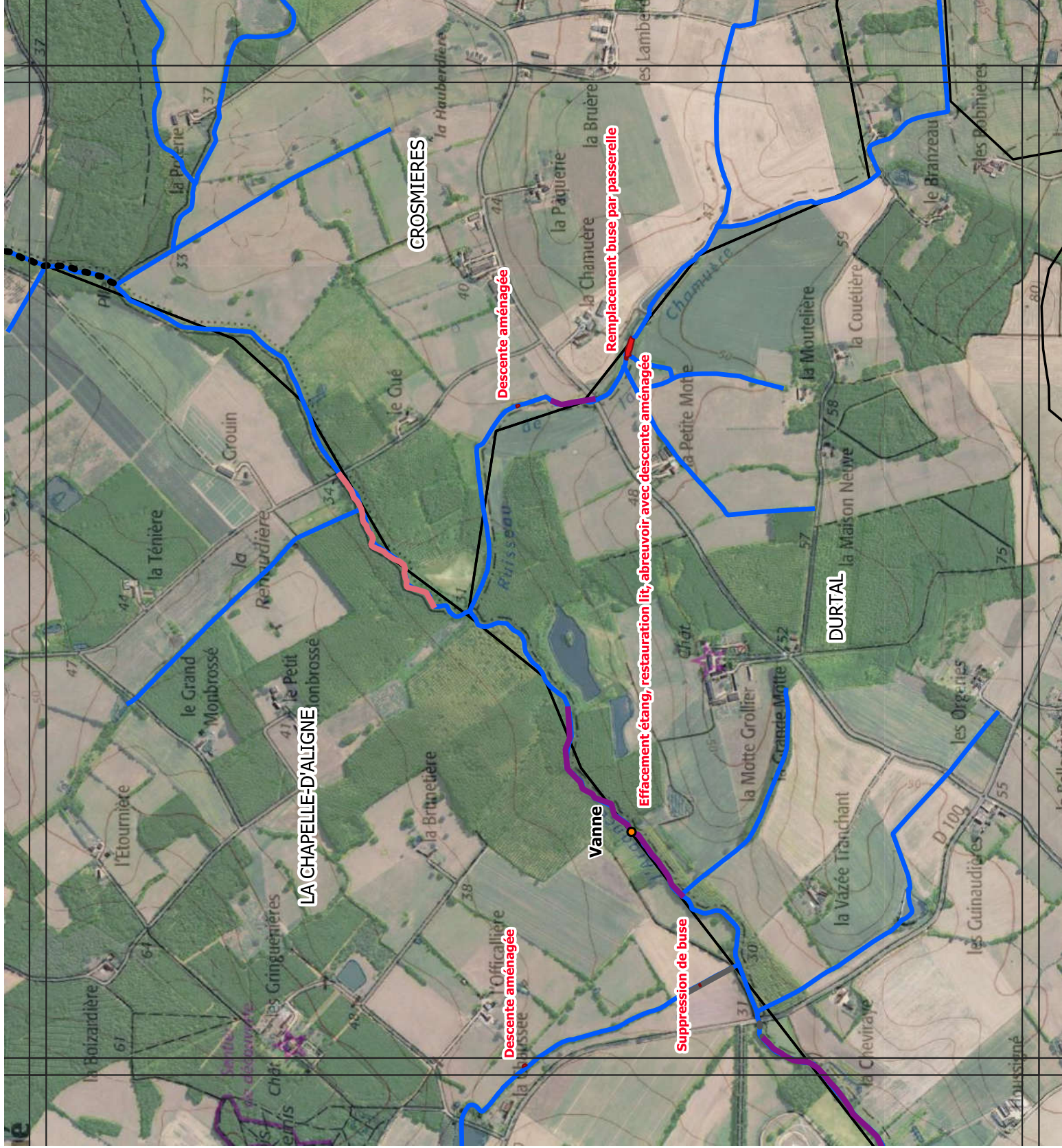
Type de travaux

- Granulat
- Rampe d'enrochement
- Restauration lit
- Restauration berges et lit
- Restauration berge
- Tressage et granulat
- Pose de clôture
- Travaux divers ponctuels
- Ouvrages hydrauliques

0 250 500 m



Etude menée par le Syndicat
Intercommunale de l'Argence, 2017
Cartographies révisées : CCPF, 2021
Sources : Orthophotos, Scan25



Grille 10

Travaux prévisionnels

Restauration morphologique de l'Argence

Actions prioritaires

Légende

- Limite bassin versant par commune
- Réseau hydrographique de l'Argence

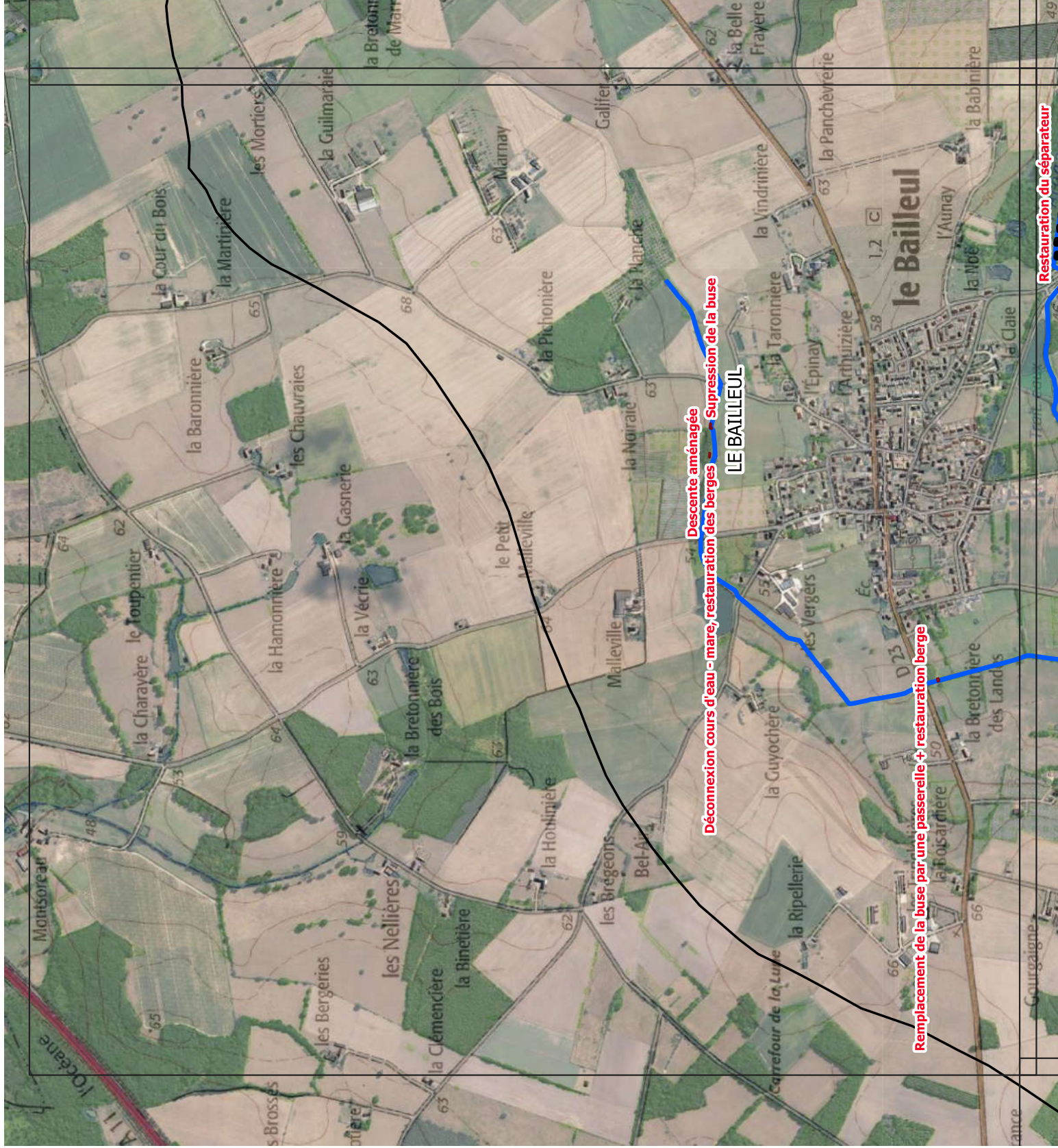
Type de travaux

- Granulat
- Rampe d'enrochement
- Restauration lit
- Restauration berges et lit
- Restauration berge
- Tressage et granulat
- Pose de clôture
- Travaux divers ponctuels
- Ouvrages hydrauliques

0 250 500 m



Etude menée par le Syndicat Intercommunale de l'Argence, 2017
Cartographies révisées : CCPF, 2021
Sources : Orthophotos, Scan25



Grille 11

Travaux prévisionnels

Restauration morphologique de l'Argence

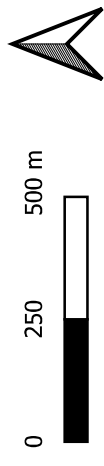
Actions prioritaires

Légende

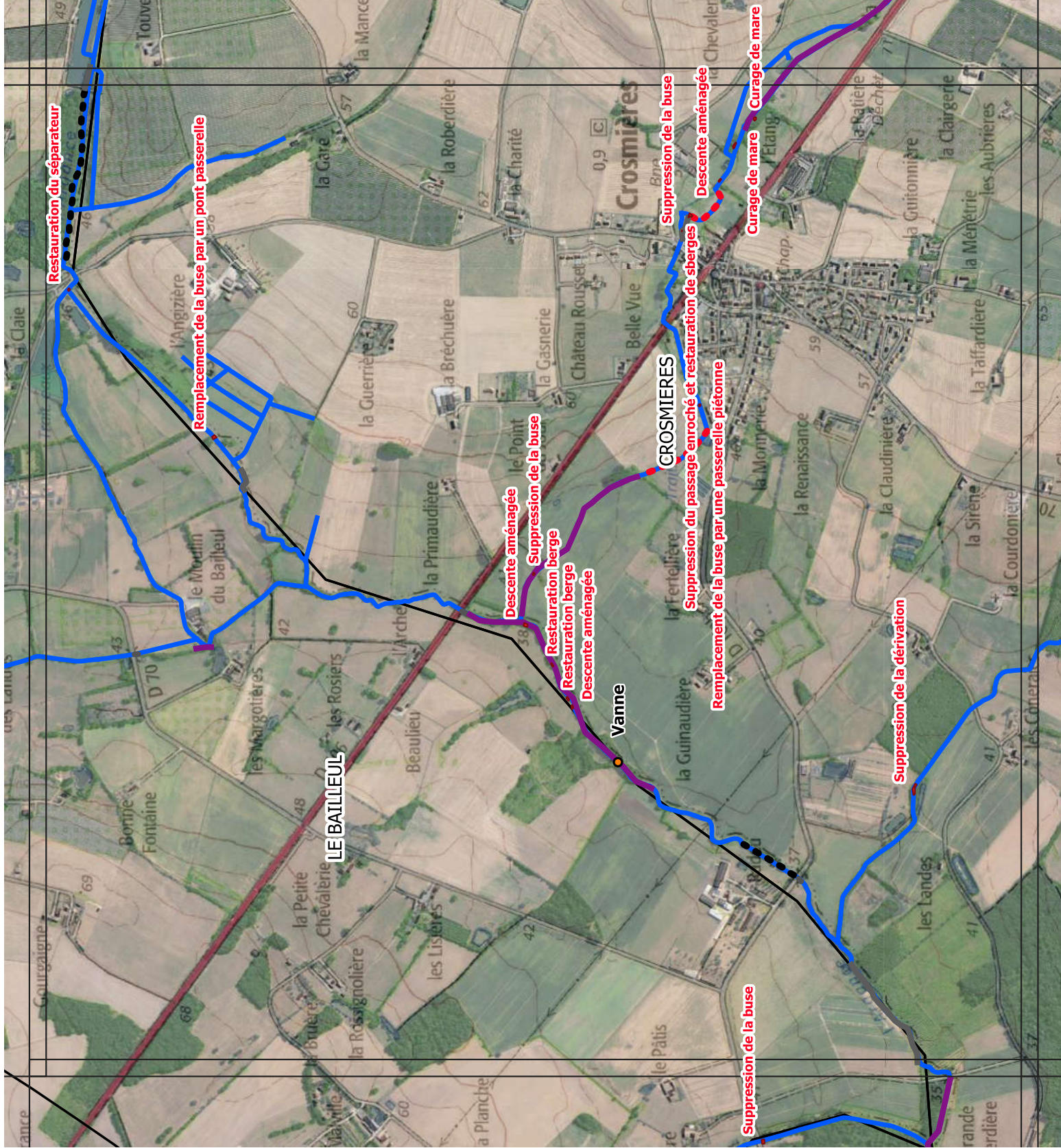
- Limite bassin versant par commune
- Réseau hydrographique de l'Argence

Type de travaux

- Granulat
- Rampe d'enrochement
- Restauration lit
- Restauration berges et lit
- Restauration berge
- Tressage et granulat
- Pose de clôture
- Travaux divers ponctuels
- Ouvrages hydrauliques



Etude menée par le Syndicat Intercommunale de l'Argence, 2017
Cartographies révisées : CCPF, 2021
Sources : Orthophotos, Scan25



Grille 13

Travaux prévisionnels

Restauration morphologique de l'Argence

Actions prioritaires

Légende

- Limite bassin versant par commune
- Réseau hydrographique de l'Argence

Type de travaux

- Granulat
- Rampe d'enrochement
- Restauration lit
- Restauration berges et lit
- Restauration berge
- Tressage et granulat
- Pose de clôture
- Travaux divers ponctuels
- Ouvrages hydrauliques



0 250 500 m



Etude menée par le Syndicat
Intercommunale de l'Argence, 2017
Cartographies révisées : CCPF, 2021
Sources : Orthophotos, Scan25

