







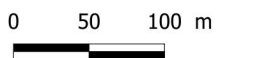
LEGENDE

Carte

-  Limite communauté de communes
-  Limite parcelle

Catégorie d'action

-  Têtes de bassin versant
-  Cours eau principaux



3.5. FICHES PROJETS COMPLEMENTAIRES



Contexte Administratif

Département	Sarthe
ECPI-FP	CCPF
Commune(s)	Thorée-les-Pins
Lieu-dit	/

Contexte hydrographique

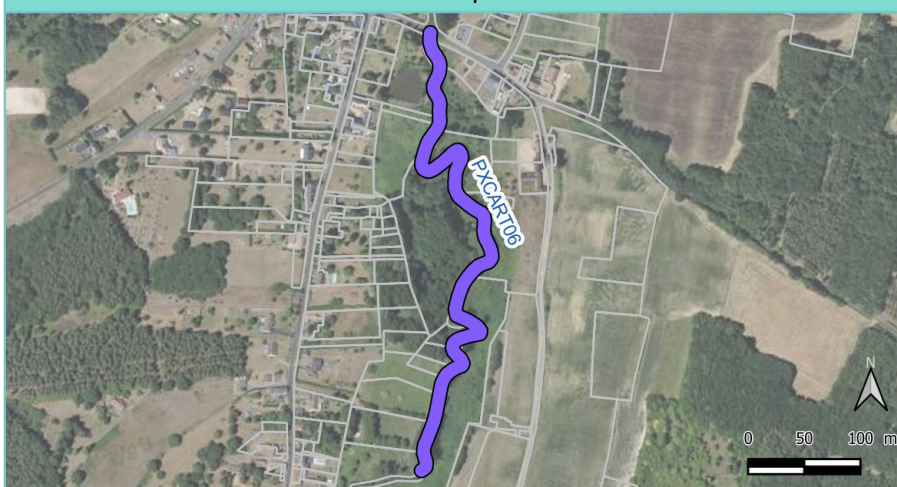
Bassin Versant	Les Cartes
Masse d'eau	FRGR1067 Les Cartes
Cours d'eau	Cartes
Tronçon	CARTTRO005
Milieu cible	Cours eau principaux

Commentaire

Localisation Scan 25 IGN

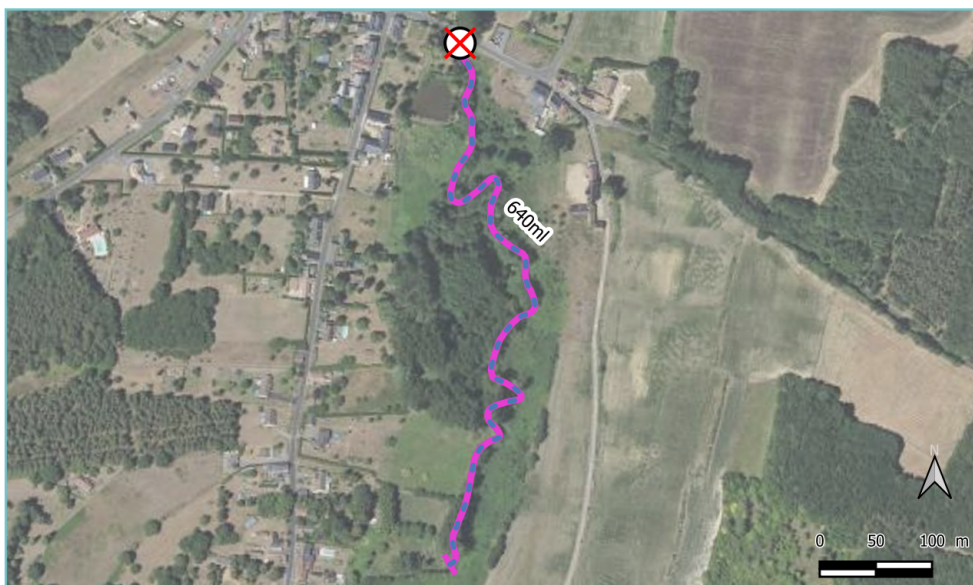


Localisation parcellaire



Description du projet

Nature du projet	Restauration de la continuité écologique / restauration morphologique		Priorité	2
Linéaire du projet (ml)	640 ml	Surface du projet	Projet ponctuel	1
Code fiche(s) technique(s)	1.1; 1.4; 6.1; 6.2a; 6.2b; 8.1; 8.2; 8.3			



Restauration de la continuité écologique

- ✗ Supp. d'un ouvrage hydraulique
- ⊗ Suppression totale d'un seuil
- ◆ Remplacement par buse ou passerelle
- ◆ Aménagement de passage busé
- ▲ Rehausse en aval d'un ouvrage
- ◆ A définir selon étude

Restauration morphologique

- Renaturation lourde**
 - ▬ Reméandrage/ création de méandres
 - ▬ Remise à ciel ouvert
 - ▬ Remise dans talweg
- Renaturation légère**
 - ▬ Reconstitution du lit mineur/lit moyen

Diversification des habitats et écoulements

- ▬ Apport de matériaux alluvionnaires

Autre

- ▬ A définir selon étude
- ▬ Mise en défens des berges
- ◆ Aménagement d'abreuvoirs et mise en défens des berges

Restauration de site avec plan d'eau

- ✗ Suppression ou mise en dérivation de retenue sur cours d'eau
- Suppression ou déconnexion de retenue en dérivation

Maître d'ouvrage	CCPF	Montant total (€ TTC)	49 800€	Année de réalisation	Non planifié
------------------	------	-----------------------	---------	----------------------	--------------

Contexte Administratif

Département	Sarthe
ECPI-FP	CCPF
Commune(s)	Thorée-les-Pins
Lieu-dit	/

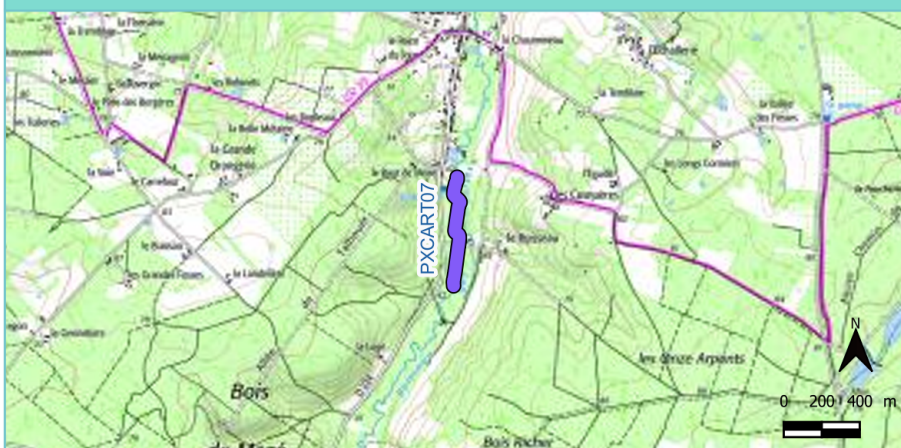
Contexte hydrographique

Bassin Versant	Les Cartes
Masse d'eau	FRGR1067 Les Cartes
Cours d'eau	Cartes
Tronçon	CARTTRO005
Milieu cible	Cours eau principaux

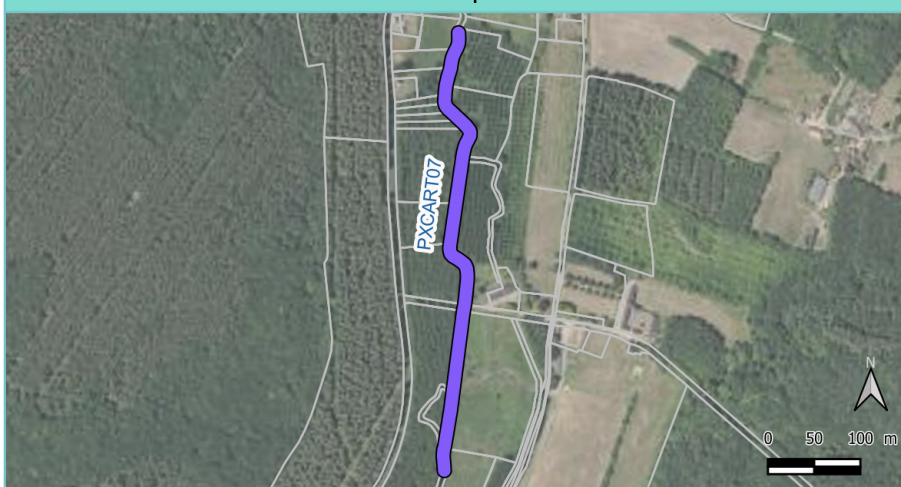
Commentaire

A coupler avec restauration de zones humides, reconversion de peupleraies

Localisation Scan 25 IGN

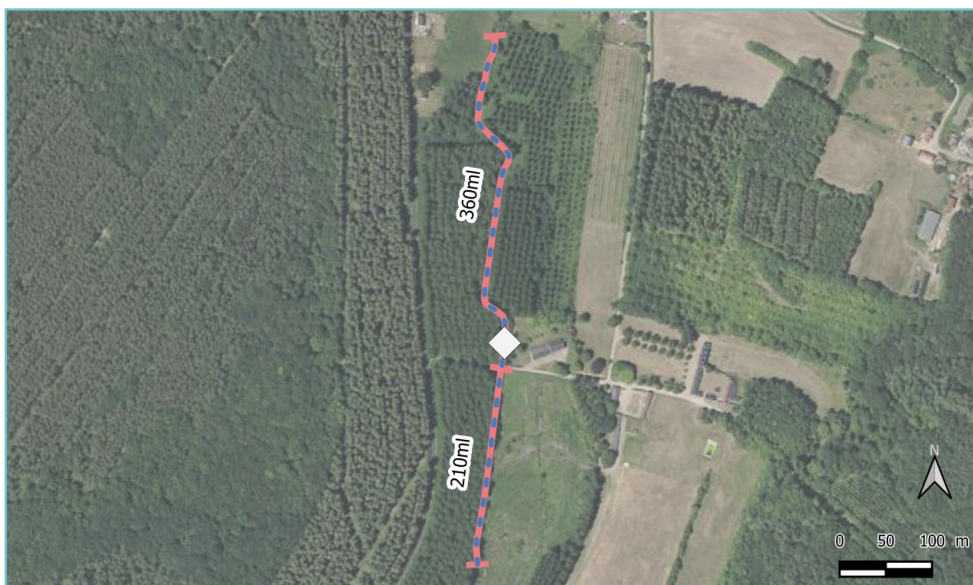


Localisation parcellaire



Description du projet

Nature du projet	Restauration de la continuité écologique / restauration morphologique		Priorité	2
Linéaire du projet (ml)	570 ml	Surface du projet	Projet ponctuel	1
Code fiche(s) technique(s)	7; 8.1; 8.2; 8.3			



Restauration de la continuité écologique

- ✗ Supp. d'un ouvrage hydraulique
- ⊗ Suppression totale d'un seuil
- ◆ Remplacement par buse ou passerelle
- ◆ Aménagement de passage busé
- ▲ Rehausse en aval d'un ouvrage
- ◆ A définir selon étude

Restauration morphologique

- Renaturation lourde**
 - ▬ Reméandrage/ création de méandres
 - ▬ Remise à ciel ouvert
 - ▬ Remise dans talweg
- Renaturation légère**
 - ▬ Reconstitution du lit mineur/lit moyen

Diversification des habitats et écoulements

- ▬ Apport de matériaux alluvionnaires

Autre

- ▬ A définir selon étude
- ▬ Mise en défens des berges
- ◆ Aménagement d'abreuvoirs et mise en défens des berges

Restauration de site avec plan d'eau

- ✗ Suppression ou mise en dérivation de retenue sur cours d'eau
- Suppression ou déconnexion de retenue en dérivation

Maître d'ouvrage	CCPF	Montant total (€ TTC)	104 000€	Année de réalisation	Non planifié
------------------	------	-----------------------	----------	----------------------	--------------

Contexte Administratif

Département	Sarthe
ECPI-FP	CCPF
Commune(s)	Thorée-les-Pins, Savigné-sous-le-Lude
Lieu-dit	/

Contexte hydrographique

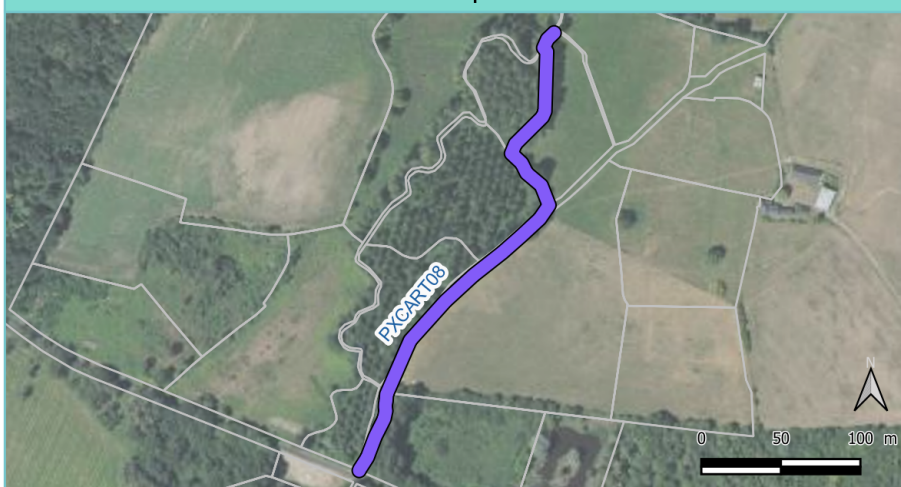
Bassin Versant	Les Cartes
Masse d'eau	FRGR1067 Les Cartes
Cours d'eau	Cartes
Tronçon	CARTTRO004
Milieu cible	Cours eau principaux

Commentaire

Localisation Scan 25 IGN

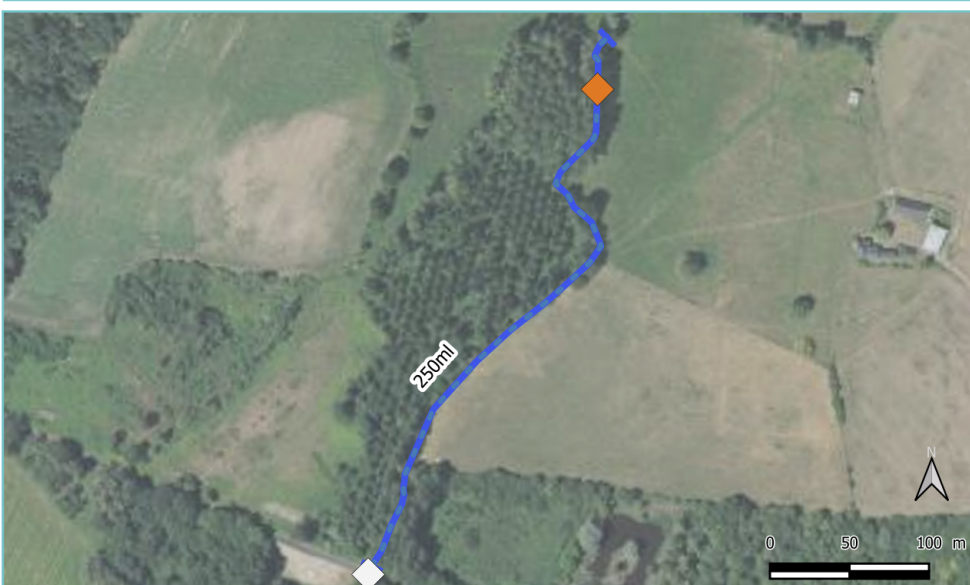


Localisation parcellaire



Description du projet

Nature du projet	Restauration de la continuité écologique / restauration morphologique		Priorité	3
Linéaire du projet (ml)	250 ml	Surface du projet	Projet ponctuel	2
Code fiche(s) technique(s)	3; 8.1; 8.2; 8.3; 10			



Restauration de la continuité écologique

- ✕ Supp. d'un ouvrage hydraulique
- ⊗ Suppression totale d'un seuil
- ◆ Remplacement par buse ou passerelle
- ◆ Aménagement de passage busé
- ▲ Rehausse en aval d'un ouvrage
- ◆ A définir selon étude

Restauration morphologique

- Renaturation lourde
- Reméandrage/ création de méandres
- Remise à ciel ouvert
- Remise dans talweg

Renaturation légère

- Reconstitution du lit mineur/lit moyen

Diversification des habitats et écoulements

- Apport de matériaux alluvionnaires

Autre

- A définir selon étude
- Mise en défens des berges
- ◆ Aménagement d'abreuvoirs et mise en défens des berges

Restauration de site avec plan d'eau

- Suppression ou mise en dérivation de retenue sur cours d'eau
- Suppression ou déconnexion de retenue en dérivation

Maître d'ouvrage	CCPF	Montant total (€ TTC)	51 700€	Année de réalisation	Non planifié
------------------	------	-----------------------	---------	----------------------	--------------



www.cereg.com