



**PRÉFET
DE LA SARTHE**

*Liberté
Égalité
Fraternité*

**Direction
départementale
des territoires**

ARRÊTÉ PRÉFECTORAL du XXX

portant déclaration d'intérêt général et valant décision au titre de la procédure de déclaration loi sur l'eau du programme de restauration écologique des cours d'eau et des milieux aquatiques sur les bassins versants de l'Orne Saosnoise présenté par le Syndicat Mixte du Bassin de l'Orne Saosnoise

**Le Préfet de la Sarthe
Chevalier de la Légion d'honneur
Chevalier de l'Ordre national du Mérite**

Vu la directive-cadre européenne sur l'eau n° 2000/60/CE du 23 octobre 2000 établissant un cadre pour la politique communautaire dans le domaine de l'eau ;

Vu le code civil et notamment l'article 640 ;

Vu le code de l'environnement et notamment les articles L. 210-1, L. 211-7, L. 214-1 à L. 214-6, L. 215-2, L. 432-1, L. 435-5, L. 215-14, R. 214-1, R. 214-32 à R. 214-56 et R. 214-88 à R. 214-104 ;

Vu le code rural et de la pêche maritime, notamment les articles L. 112-1-1, L. 151-36 à L. 151-40 ;

Vu la loi du 29 décembre 1892 relative aux dommages causés à la propriété privée par l'exécution de travaux publics ;

Vu la loi dite Warsmann n° 2012-3687 du 22 mars 2012 relative à la simplification du droit et à l'allégement des démarches administratives ;

Vu le décret n° 2020-828 du 30 juin 2020 modifiant la nomenclature et la procédure en matière de police d'eau ;

Vu l'arrêté ministériel du 30 juin 2020 définissant les travaux de restauration des fonctionnalités naturelles des milieux aquatiques relevant de la rubrique 3.3.5.0 de la nomenclature annexée à l'article R. 214-1 du code de l'environnement ;

Vu le Schéma Directeur d'Aménagement et de Gestion des Eaux (SDAGE) du Bassin Loire-Bretagne en vigueur ;

Vu l'arrêté inter-préfectoral du 16 septembre 2011 portant approbation du schéma d'aménagement et de gestion des eaux (SAGE) du bassin versant de la Sarthe Amont ;

Vu la demande complète et régulière déposée le 27 juillet 2022 par le Syndicat Mixte du Bassin de l'Orne Saosnoise en vue d'obtenir l'arrêté de déclaration d'intérêt général valant décision au titre de la procédure de déclaration pour le programme de restauration écologique des cours d'eau et des milieux ;

Vu l'accusé de réception du 28 juillet 2022 du dossier de déclaration d'intérêt général et de déclaration déposé par le Syndicat Mixte du Bassin de l'Orne Saosnoise en vue d'obtenir l'arrêté de déclaration d'intérêt général valant décision au titre de la procédure de déclaration pour le programme de travaux de restauration écologique des cours d'eau et des milieux sur le bassin versant de la Sarthe Amont ;

Vu le projet d'arrêté porté à la connaissance de Monsieur le Président du Syndicat Mixte du Bassin de l'Orne Saosnoise en date du XXX ;

Considérant que le programme de travaux présenté par le Syndicat Mixte du Bassin de l'Orne Saosnoise vise à restaurer les fonctionnalités naturelles des milieux aquatiques telles que définies à l'article 1 de l'arrêté du 30 juin 2020 précité ;

Considérant l'accord tacite sur le dossier de déclaration déposé le 27 juillet 2022 ;

Considérant que le programme de travaux relève de la rubrique 3.3.5.0, exclusive des autres rubriques de la nomenclature conformément au décret du 30 juin 2020 précité ;

Considérant que l'opération projetée faisant l'objet de la demande est soumise à déclaration d'intérêt général et à déclaration au titre de la loi sur l'eau ;

Considérant que les travaux visés par le présent arrêté n'entraînent aucune expropriation et que le maître d'ouvrage ne demande aucune participation financière aux propriétaires riverains ;

Considérant que le projet répond aux conditions fixées à l'article L. 151-37 du code rural et de la pêche maritime précité, permettant de dispenser d'enquête publique la déclaration d'intérêt général ;

Considérant que la réalisation des travaux fera l'objet d'un accord préalable des propriétaires riverains sous forme de conventions signées comprenant à minima les éléments listés à l'article 8 du présent arrêté ;

Considérant que le programme d'actions ciblant dans l'ordre décroissant, la qualité morphologique des cours d'eau, la qualité des eaux superficielles, l'hydrologie quantitative, la continuité, présente un caractère d'intérêt général ;

Considérant que le programme de travaux est compatible avec le SDAGE du bassin Loire-Bretagne et le SAGE Sarthe Amont ;

Considérant qu'il convient de garantir une gestion équilibrée de la ressource en eau ;

Considérant que les travaux sont de nature à permettre l'atteinte du bon état écologique tel que fixé par la directive 2000/60/CE établissant un cadre pour une politique communautaire dans le domaine de l'eau ;

Sur proposition du Secrétaire général de la préfecture de la Sarthe,

ARRÊTE

TITRE I : OBJET DE L'AUTORISATION

Article 1 : bénéficiaire de l'arrêté

Le Syndicat Mixte du Bassin de l'Orne Saosnoise situé 1 Place Saint-Léonard 72130 SAINT-LÉONARD-DES-BOIS, représenté par Monsieur GAGNOT, Président, est bénéficiaire du présent arrêté de déclaration d'intérêt général valant décision au titre de la procédure de déclaration loi sur l'eau, définie à l'article 2 ci-dessous, sous réserve du respect des prescriptions définies par le présent arrêté.

Article 2 : déclaration d'intérêt général et déclaration au titre de la loi sur l'eau

Le programme de restauration écologique des cours d'eau et des milieux aquatiques sur le bassin versant de l'Orne Saosnoise détaillé dans le dossier déposé le 27 juillet 2022, est déclaré d'intérêt général (DIG) conformément à l'article L. 211-7 du code de l'environnement.

Le Syndicat Mixte du Bassin de l'Orne Saosnoise est autorisé à pénétrer ou à faire pénétrer dans toutes les propriétés riveraines, à titre temporaire et pour la durée des travaux, tout engin ou entreprise nécessaire à la réalisation des aménagements.

Le présent arrêté vaut décision au titre de la procédure de déclaration en application de l'article R. 214-101 du code de l'environnement.

Article 3 : localisation des travaux

Les communes et les masses d'eau susceptibles d'être concernées par le programme de travaux sont listées en annexes 1 et 2 du présent arrêté.

Article 4 : rubrique de la nomenclature

La rubrique concernée de l'article R. 214-1 du code de l'environnement est la suivante :

<i>Rubrique</i>	<i>Intitulé</i>	<i>Travaux concernés</i>	<i>Régime</i>
3.3.5.0	Travaux suivants, définis par un arrêté du ministre chargé de l'environnement, ayant uniquement pour objet la restauration des fonctionnalités naturelles des milieux aquatiques, y compris les ouvrages nécessaires à cet objectif	Travaux listés à l'article 5 du présent arrêté.	Déclaration

Article 5 : description des travaux selon le volume prévisionnel du dossier.

Les travaux sont réalisés selon un calendrier prévisionnel, sur une période de 6 ans (2023 à 2029), conformément au dossier soumis à consultation du public et aux conditions fixées par le présent arrêté, ils comprennent les travaux ci-dessous et décrits en annexe 3 :

5.1 – Travaux sur lit mineur

Les travaux sur lit mineur visent à conserver et à restaurer le fonctionnement hydraulique et biologique naturel du cours d'eau, en jouant essentiellement sur sa morphologie. Ils sont ciblés sur les cours d'eau qui ont subi des travaux hydrauliques de type reprofilage, recalibrage et déplacement du lit.

Type de travaux	Linéaire total de cours d'eau (m)
Débusage	551
Diversification	4030
Rehaussement de lit	716
Reméandrage	7264
Remise dans le talweg	5870
Autre action (restauration, lit emboîté)	2626
TOTAL	20517

5.2 – Travaux sur berges et ripisylve

Les travaux sur la ripisylve visent à pérenniser les fonctionnalités de la végétation rivulaire : fonction d'auto-épuration du cours d'eau, habitats aquatiques et riverains, ombrage, protection contre le piétinement, stabilisation des berges.

Type de travaux	Linéaire total de cours d'eau (m)
Installation de clôtures	4930
Plantation de berges	247
Travaux préalables sur la ripisylve	7674
Aménagement d'abreuvoirs	4
Travaux d'entretien de la ripisylve	30000
TOTAL	42855

5.3 – Travaux pour préserver et améliorer la continuité écologique

Les travaux sur les petits ouvrages de franchissement et les ouvrages hydrauliques visent la restauration de la continuité écologique et notamment la libre circulation piscicole. Ces actions permettent également aux cours d'eau de retrouver une dynamique favorable, se traduisant par une diversification des habitats. L'impact de ces actions est aussi favorable sur l'hydrologie des cours d'eau.

Les travaux comprennent :

- 19 ajouts d'ouvrages de franchissement dans le cas de travaux de remise du cours d'eau dans son talweg ;
- 2 ouvrages de répartition permettant la gestion des niveaux d'eau suite aux travaux sur lit mineur ;
- l'ajout d'une passerelle piéton ;
- 4 rampes d'enrochement ;
- un aménagement de seuil ;
- 3 suppressions totales de petits ouvrages de franchissement sans usage ou détériorés ;
- 2 études complémentaires sur les ouvrages hydrauliques des communes de Bonnétable et Mamers ;
- 9 remplacements d'ouvrage ;
- 2 remplacements d'ouvrage par une passerelle à usage agricole ;
- une suppression de vannage.

5.4 – Travaux sur lit majeur

Les travaux sur lit majeur sont principalement concentrés sur la restauration des zones humides :

- restauration de deux zones humides pour améliorer le fonctionnement du lit majeur ;
- restauration d'une zone humide par la suppression d'une peupleraie ;
- décaissement du lit majeur pour en améliorer le fonctionnement ;
- restauration d'une frayère par déblai/remblai.

5.5– Autres actions

Des travaux complémentaires sont prévus, parmi lesquels :

- La mise en place de 20 batardeaux sur le réseau de fossés afin de réduire la vitesse d'écoulement ;
- L'ouverture de l'ouvrage voûté en amont de la RD85 de Bonnétable et la fermeture par une grille ;
- L'aménagement de 3 ouvrages annexes ;
- La restauration de deux mares jouant un rôle tampon pour les ruissellements ou drainages des parcelles agricoles ;
- La création de 3 bassins tampons pour les écoulements des drainages ;
- L'aménagement d'un plan d'eau pour créer un bassin tampon ;
- La création d'un talus pour favoriser la rétention des écoulements dans un lit majeur et la mise en place d'un ouvrage calibré associé.

TITRE II : DISPOSITIONS GÉNÉRALES COMMUNES

Article 6 : conformité au dossier et modification des aménagements

Les installations, ouvrages, travaux ou activités, objet du présent arrêté, sont situés, installés, réalisés et exploités conformément aux plans et contenu du dossier de demande, sans préjudice des dispositions du présent arrêté, des arrêtés complémentaires et des réglementations en vigueur.

Toute modification apportée par le bénéficiaire de l'arrêté, à l'ouvrage, à l'installation, à son mode d'utilisation, à la réalisation des travaux ou à l'aménagement en résultant ou à l'exercice de l'activité ou à leur voisinage, et de nature à entraîner un changement notable des éléments du dossier de déclaration, est portée, avant sa réalisation, à la connaissance du préfet avec tous les éléments d'appréciation, conformément aux dispositions des articles R. 214-40 et R. 214-96 du code de l'environnement.

Article 7 : période de réalisation des travaux

La période de réalisation des travaux s'étend de préférence :

- du 1er juillet au 30 novembre pour les travaux dans le lit mineur et les pêches de sauvegarde,
- du 1er août au 30 mars pour les travaux sur la ripisylve (hors période de nidification),

Le bénéficiaire ne peut réaliser les travaux en dehors de la période autorisée sans en avoir préalablement tenu informé le préfet qui statue dans les conditions fixées à l'article R. 214-40 du code de l'environnement.

Le démarrage de ces travaux ne pourra intervenir qu'après obtention d'un avis favorable du service de police de l'eau.

Au besoin à la demande du bénéficiaire ou celle du service instructeur, une visite de terrain pourra être réalisée.

Article 8 : information et accord des personnes concernées par les travaux

Avant la réalisation des travaux, une convention est signée entre le propriétaire riverain, l'exploitant des parcelles et le Syndicat Mixte du Bassin de l'Orne Saosnoise. Cette convention comprend notamment :

- les noms des propriétaires riverains concernés par les aménagements et les propriétaires concernés par l'occupation temporaire d'un terrain, en phase travaux ;
- les références cadastrales des parcelles concernées par les travaux, y compris pour l'accès des engins et entreprises pendant la durée du chantier ;
- les conditions d'intervention, la période et la nature des travaux, les modalités d'entretien et de rétrocession du droit de pêche pour les travaux d'entretien.

Article 9 : droit de passage

Pendant la durée des travaux, les propriétaires sont tenus de permettre, et ce sans indemnités, le libre passage aux agents en charge de la réalisation et de la surveillance des travaux, ainsi que le cas échéant, des engins mécaniques nécessaires à leur réalisation en application de l'article L. 215-18 du code de l'environnement.

Afin de permettre la réalisation des travaux au droit des parcelles ne disposant pas d'accès direct sur une voie publique, le pétitionnaire est habilité à recourir aux procédures d'occupation temporaire prévues par les textes afin de pénétrer sur les parcelles non riveraines des cours d'eau.

Au-delà des opérations d'aménagements, les propriétaires doivent laisser le passage aux agents du Syndicat Mixte du Bassin de l'Orne Saosnoise, chargés du suivi de l'opération.

Article 10 : information de la réalisation des travaux

Le service chargé de la police de l'eau de la DDT et le service départemental de l'office français de la biodiversité (OFB) sont obligatoirement prévenus de la date de début des travaux au moins quinze jours avant.

Article 11 : durée et caducité de la déclaration d'intérêt général et de la déclaration loi sur l'eau

La durée de validité du présent arrêté est de 5 ans. A l'issue de ce délai, un nouveau dossier de déclaration d'intérêt général et de déclaration loi sur l'eau devra être déposé.

Sauf cas de force majeure ou de demande justifiée et acceptée de prorogation de délai, la déclaration d'intérêt général valant décision au titre de la procédure de déclaration devient caduque si les travaux projetés n'ont pas fait l'objet d'un commencement de réalisation substantiel dans un délai de deux ans à compter de la date de signature du présent arrêté.

Si le bénéfice de l'arrêté est transmis à une autre personne, le nouveau bénéficiaire en fait la déclaration au préfet dans les trois mois, en application de l'article R. 214-40-2 du code de l'environnement.

Toute nouvelle demande de déclaration d'intérêt général portant sur de nouveaux travaux est soumise aux mêmes formalités que la demande initiale.

Article 12 : déclaration des incidents ou accidents

Dès qu'il en a connaissance, le bénéficiaire est tenu de déclarer au préfet, les accidents ou incidents intéressant les installations, ouvrages, travaux ou activités faisant l'objet du présent arrêté, qui sont de nature à porter atteinte aux milieux naturels en amont et en aval ainsi que les usages.

Sans préjudice des mesures susceptibles d'être prescrites par le préfet, le bénéficiaire est tenu de prendre ou faire prendre les dispositions nécessaires pour mettre fin aux causes de l'incident ou accident, pour évaluer ses conséquences et y remédier.

Le bénéficiaire est responsable des accidents ou dommages imputables à l'utilisation de l'ouvrage ou de l'installation, à la réalisation des travaux ou à l'aménagement en résultant ou à l'exercice de l'activité.

Article 13 : accès aux installations et exercice des missions de police

Les agents en charge de missions de contrôle au titre du code de l'environnement ont libre accès aux installations, ouvrages, travaux ou activités relevant du présent arrêté. Ils peuvent demander communication de toute pièce utile au contrôle de la bonne exécution du présent arrêté.

Article 14 : exercice gratuit du droit de pêche

Après concertation avec l'association agréée de pêche et de protection des milieux aquatiques concernée et en application de l'article L. 435-5 du code de l'environnement, le Syndicat Mixte du Bassin de l'Orne Saosnoise transmet à la DDT une cartographie IGN au 1/25 000ème ainsi que les références cadastrales des parcelles sur lesquelles des travaux d'entretien financés majoritairement par des fonds publics, ont été réalisés. Au vu de ces données et après notification administrative par le préfet, l'exercice du droit de pêche est exercé gratuitement par l'association agréée de pêche et de protection des milieux aquatiques concernée sur une durée de cinq ans.

Article 15 : droit des tiers

Les droits des tiers sont expressément réservés.

Article 16 : autres réglementations

Le présent arrêté ne dispense en aucun cas le bénéficiaire de faire les déclarations ou d'obtenir les autorisations requises par les réglementations autres que celles en application desquelles elle est délivrée.

TITRE III : PRESCRIPTIONS PARTICULIÈRES RELATIVES A L'AUTORISATION AU TITRE DE LA LOI SUR L'EAU ET LES MILIEUX AQUATIQUES

Article 17 : prescriptions spécifiques

17.1 – avant le démarrage du chantier

Les emprises et les impacts éventuels du chantier sur la flore et la faune sont définis précisément avant réalisation des travaux. Si nécessaire, des mesures d'évitement et de réduction sont mises en place.

Ces mesures s'appliquent notamment en cas de présence d'insectes saproxyliques ou de gîtes à chiroptères.

Les zones sensibles présentant un enjeu particulier sont délimitées physiquement par la mise en place d'un balisage, les préservant de toute circulation d'engins. Les arbres et la ripisylve à conserver mais exposés en phase travaux sont clairement identifiés.

Les travaux situés dans le site Natura 2000 FR5200645 « Vallée du Rutin, coteau de Chaumiton, étang de Saosnes et forêt de Perseigne » font l'objet d'une évaluation des incidences Natura 2000.

Le bénéficiaire organise, avant le démarrage des travaux, une formation pour les entreprises afin de leur présenter les règles liées à la protection des milieux naturels, les modalités de réalisation des travaux et les procédures à respecter en cas d'accidents ou d'incidents.

17.2 – en phase chantier

Le bénéficiaire informe le service instructeur et les services en charge de la police de l'environnement de l'avancement des travaux et des difficultés rencontrées lors des réunions de chantier et par transmission sous forme de courriers ou courriels.

17.2.1 - accès aux points d'aspiration

Les accès aux points d'aspiration en vue de la défense extérieure contre l'incendie des habitations restent accessibles en tout temps.

17.2.2- travaux sur cours d'eau

Les travaux dans le lit mineur sont réalisés en basses eaux, sur les périodes définies à l'article 7 du présent arrêté.

Les embâcles présentant des enjeux de sécurité et d'érosion des berges sont retirés et ceux nécessaires à la restauration morphologique sont laissés.

Des pêches électriques de sauvegarde sont effectuées si nécessaire sur des opérations de type reméandrage du cours d'eau et de déplacement du lit dans le talweg.

Les poissons capturés, à l'exception des espèces indésirables sont aussitôt relâchés en amont de l'aménagement.

Une demande d'autorisation de capture de poissons vivants est adressée au service eau et biodiversité de la DDT, au moins deux mois avant la date de réalisation de la pêche électrique.

Le bénéficiaire met en place des moyens adaptés pour tous les travaux susceptibles d'entraîner des matières en suspension vers l'aval. Il s'appuie notamment sur le guide de bonnes pratiques environnementales élaboré par l'office Français de la biodiversité, intitulé « protection des milieux aquatiques en phase chantier ».

Toutes les dispositions sont prises pour interdire la dissémination de plantes invasives au moment des travaux ainsi que le départ de laitances dans le milieu naturel.

La continuité hydraulique est maintenue à l'aval des zones d'intervention.

Les déblais issus des travaux sont déposés en dehors des zones humides et des champs d'expansion des crues.

Les berges reconstituées sont stabilisées après intervention.

Le chantier est organisé de façon à limiter la circulation des engins dans le cours d'eau.

Pour les travaux de restauration de cours d'eau dans leur profil d'équilibre, les principes suivants sont mis en application :

- la profondeur de terrassement prend en compte l'épaisseur de granulats à déposer dans le fond du lit ;
- la largeur du lit mineur est légèrement sous dimensionnée pour favoriser les phénomènes d'auto-ajustement.

17.2.3 – travaux sur la végétation

Les travaux sur la végétation sont réalisés sur la période définie à l'article 7 du présent arrêté.

Les travaux sont effectués de l'amont vers l'aval.

Les arbres coupés ne sont pas dessouchés.

Les arbres morts s'ils présentent des signes de présence d'insectes saproxylophages comme le grand capricorne et les arbres sénescents et à cavité sont maintenus.

Le bois issu des travaux est entreposé en dehors des secteurs de crue et est retiré avant la période des hautes eaux par le propriétaire riverain ayant signé la convention.

Les essences retenues pour les plantations sont locales, adaptées aux milieux humides et reconnues pour leur système racinaire stabilisateur des berges.

17.2.4 - prévention des pollutions

Les engins sont maintenus en bon état d'entretien et les hydrocarbures sont stockés de façon à éviter tout risque de pollution.

Les opérations de nettoyage, d'entretien et de vidange des engins sont réalisées en dehors du chantier. En cas d'utilisation de béton, les laitances de ciment et les eaux de lavage des matériels de transport et manipulation du béton ne sont pas rejetées dans le cours d'eau.

Les déchets sont acheminés vers des filières de valorisation ou d'élimination autorisées.

17.2.5 – espèces invasives

Toutes les dispositions sont prises afin d'identifier et de détruire les foyers de plantes invasives.

Les foyers identifiés font l'objet d'un piquetage spécifique sur le terrain et sont éradiqués préalablement aux travaux de terrassement afin d'éviter un transport incontrôlé de parties de plantes (graines, rhizomes...) pouvant donner naissance à de nouveaux sujets et une contamination des secteurs aujourd'hui indemnes.

Les fragments de plantes sont stockés sur des bâches imperméables ou dans des sacs suffisamment étanches.

Les déchets de Renouée du Japon sont obligatoirement traités dans une filière appropriée.

Les terres colonisées par des espèces indésirables sont évacuées vers une filière de traitement appropriée.

17.2.6 - remise en état des lieux

Au fur et à mesure de l'avancement des travaux, les accès aux différents points du chantier sont neutralisés et remis en état. Tous les matériels, matériaux, gravats et déchets sont évacués du site.

Article 18 : surveillance et entretien des ouvrages

Le présent arrêté ne dispense pas les propriétaires des obligations relatives à l'entretien des cours d'eau, prévues à l'article L. 215-14 du code de l'environnement.

Article 19 : moyens d'analyses, de surveillance et de contrôle

Le contrôle de l'efficacité des actions entreprises peut être réalisé grâce à la mise en place d'indicateurs.

Afin d'avoir un suivi qualitatif, des stations de mesures seront mises en place sur les cours d'eau ayant subi des travaux, en prenant en compte les stations de suivi déjà présentes sur le bassin versant (RCO/RCS...).

Ainsi, 12 indicateurs sont retenus, dont 7 indicateurs de réalisation et 5 indicateurs de résultats.

19.1 - indicateurs biologiques

Trois indicateurs biologiques (IPR, I2M2 et IBD) sont pris en compte pour le suivi biologique. Trois nouvelles stations de suivi hydrobiologiques (Saint-Longis, Nogent-le-Bernard, Courcival) sont ciblées en complément des stations déjà prises en compte.

19.2 – indicateurs physico-chimiques

Le suivi des données de qualité physico-chimiques sur les stations de l'Orne Saosnoise et de la Dive permettra de suivre l'évolution de cette dernière au cours du programme. Les dernières données de 2016 indiquaient une qualité physicochimique de bon ou très bonne sur les deux stations.

19.4 – indicateurs morphologiques

Un suivi d'évolution à l'aide d'indicateurs morphologiques sera mis en place par les techniciens de rivière, afin d'évaluer l'évolution de la morphologie des cours d'eau restaurés par remise dans le talweg ou par reméandrage.

Un protocole simplifié sera mis en place pour le suivi d'évolution morphologique des linéaires ayant fait l'objet de travaux. La méthodologie nécessitera la collecte de paramètres définis par le protocole, qui permettront de rendre compte de la topographie de la station et de calculer divers indices ou indicateurs hydromorphologiques.

19.5 – suivis spécifiques

Afin de disposer de données permettant d'étayer l'impact potentiel ou avéré des travaux vis-à-vis des usages des parcelles, ces mesures seront mises en place :

- le suivi visuel périodique des niveaux d'eau sur un site restauré corrélé au suivi des précipitations, afin de quantifier la présence et la durée de débordement dans le lit majeur ;
- l'installation de drains sur un secteur restauré, afin d'analyser l'impact des travaux sur le fonctionnement du dispositif ;
- des visites sur site permettront au SMBOS de communiquer sur les travaux réalisés et sur les résultats de ces suivis.

19.6 – inventaires complémentaires

Le maître d'ouvrage devra réaliser un inventaire des espèces protégées et de leurs habitats sur chaque site de travaux :

- les inventaires sont à cibler en fonction de la nature des travaux ;
- les inventaires sont ciblés mais doivent concerner la totalité du cheminement jusqu'au lieu des travaux ;
- les inventaires doivent être réalisés en année n-1. Le dossier comprenant le résultat des inventaires, les mesures d'évitement des impacts voire la demande de dérogation si l'évitement n'est pas possible, est à déposer en septembre/octobre de l'année précédant les travaux.

Conformément à l'article 7 de l'arrêté préfectoral du 02 janvier 2017, une demande de dérogation sera adressée aux services préfectoraux pour l'intervention sur secteurs soumis à l'Arrêté de Protection de Biotope. La demande sera soumise aux services de l'État en parallèle des dossiers de Déclaration d'Intérêt Général et d'incidence Natura 2000.

Les inventaires préliminaires réalisés avant travaux devront permettre de localiser la présence de l'écrevisse à pattes blanches (*austropotamobius pallipes*) et des frayères potentielles de truite fario (*salmo trutta*).

Article 20 : suivi du programme de travaux

Pour les travaux sur la continuité écologique, sur lit mineur et sur lit majeur prévus à l'article 5, le Syndicat Mixte du Bassin de l'Orne Saosnoise adressera au service police de l'eau dans les délais suffisants et au plus tard 3 mois avant la date prévisionnelle du début de chaque phase de travaux, une notice technique détaillée (porter-à-connaissance), pour validation.

Cette notice technique aura pour objet de compléter les éléments qui figuraient au dossier de déclaration et devra être adaptée en fonction des enjeux et incidences des travaux concernés.

A l'issue des travaux de création de méandres, de déplacement du lit dans le fond de vallée et de suppression de seuils ou ouvrages prévus à l'article 5, le Syndicat Mixte du Bassin de l'Orne Saosnoise

transmet une cartographie des linéaires concernés à la DDT pour la mise à jour de la cartographie cours d'eau.

L'analyse du bilan des travaux réalisés au cours de l'année écoulée et les objectifs de l'année à venir seront présentés dans le cadre des bilans annuels avec l'Agence de l'eau.

Article 21 : moyens d'intervention en cas d'incident ou d'accident

21.1 – en cas de pollution accidentelle

En cas de pollution accidentelle, des opérations de pompage et de curage sont mises en œuvre. Des barrages flottants et des matériaux absorbants sont conservés sur le chantier afin de permettre au personnel compétent d'intervenir rapidement, selon le type de milieu pollué (sol ou eau). Le personnel est formé aux mesures d'intervention.

21.2 – en cas de risque de crue

Le bénéficiaire procède à la mise en sécurité du chantier en cas d'alerte météorologique quant à un risque de crue. Il procède notamment à la mise hors de champ d'inondation du matériel de chantier et à l'évacuation du personnel de chantier.

Les aménagements provisoires mis en place en phase chantier et de nature à aggraver les conséquences des crues envers les biens ou les personnes sont adaptés à la situation et si nécessaire, retirés.

TITRE IV : DISPOSITIONS FINALES

Article 22 : publication et information des tiers

En application de l'article R. 214-37 du code de l'environnement :

1° un exemplaire papier du dossier de déclaration d'intérêt général et de déclaration est transmis en mairie de chacune des communes concernées par les travaux, pour consultation du public.

2° une copie du présent arrêté est déposée dans chacune des communes concernées par le programme de travaux et listées en annexe 1 du présent arrêté.

3° un extrait du présent arrêté est affiché pour une durée minimale d'un mois dans chacune des communes concernées par le programme de travaux et listées en annexe 1 du présent arrêté, dès réception.

L'accomplissement de cette formalité est certifié par procès-verbal dressé par les soins du maire et adressé à la DDT de la Sarthe.

4° la présente autorisation est publiée sur le site internet de la préfecture de la Sarthe, pendant une durée minimale de six mois.

Article 23 : Voies et délais de recours

Le présent arrêté est susceptible de recours devant le tribunal administratif de Nantes en application de l'article R.181-50 du code de l'environnement :

1° Par le bénéficiaire, dans un délai de deux mois à compter du jour où la décision lui est notifiée ;

2° Par les tiers intéressés en raison des inconvénients ou des dangers que le projet présente pour les intérêts mentionnés à l'article L.181-3 du code de l'environnement, dans un délai de quatre mois à compter :

a) de l'affichage en mairie dans les conditions prévues au 2° de l'article R.181-44 ;

b) de la publication de la décision sur le site internet de la préfecture prévue au 4° du même article.

Le délai court à compter de la dernière formalité accomplie. Si l'affichage constitue cette dernière formalité, le délai court à compter du premier jour d'affichage de la décision.

Les décisions mentionnées au premier alinéa peuvent faire l'objet d'un recours gracieux ou hiérarchique dans le délai de deux mois. Ce recours administratif prolonge de deux mois les délais mentionnés en 1° et 2°.

La juridiction administrative compétente peut aussi être saisie via l'application Télérecours citoyens accessible à partir du site www.telerecours.fr

Article 24 : Exécution

Le secrétaire général de la préfecture de la Sarthe, le directeur départemental des territoires de la Sarthe, la directrice régionale de l'environnement, de l'aménagement et du logement des Pays de la Loire, le chef du service départemental de l'office français de la biodiversité de la Sarthe, les maires des communes listées en annexe 1 du présent arrêté, sont chargés, chacun en ce qui le concerne, de l'exécution du présent arrêté dont notification est faite au président du Syndicat Mixte du Bassin de l'Orne Saosnoise.

Une copie du présent arrêté est également adressée aux communes de Aillières-Beauvoir, Bonnétable, Briosne-lès-Sables, Commerveil, Congé-sur-Orne, Contilly, Courcival, Courgains, Dangeul, Jauzé, La Guierche, Mamers, Marolles-les-Braults, Marollette, Mézières-sur-Ponthouin, Moncé-en-Saosnois, Nogent-le-Bernard, Pizieux, René, Roupperroux-le-Coquet, Saint-Aignan, Saint-Cosmes-en-Vairais, Saint-Longis, Saint-Rémy-des-Monts, Saint-Vincent-des-Prés, Terrehault, Thoigné, Villaines-la-Carelle, au Président de la commission locale de l'eau du SAGE du bassin versant de la Sarthe Amont et au Président de la fédération de pêche et de protection du milieu aquatique de la Sarthe.

Le **XXX**
Pour le Préfet
Le Secrétaire général

Annexe 1 : Liste des parcelles concernées par le programme de travaux sur les masses d'eau

IDU	NUMERO	FEUILLE	SECTION	CODE_DEP	NOM_COMMUNE	CODE_COM	COM_ABS	CODE_ARR
720020000B0168	0168	2	OB	72	Aillières-Beauvoir	002	000	000
720020000B0164	0164	2	OB	72	Aillières-Beauvoir	002	000	000
720020000B0165	0165	2	OB	72	Aillières-Beauvoir	002	000	000
720020000B0166	0166	2	OB	72	Aillières-Beauvoir	002	000	000
720020000B0167	0167	2	OB	72	Aillières-Beauvoir	002	000	000
720020000B0169	0169	2	OB	72	Aillières-Beauvoir	002	000	000
720020000B0170	0170	2	OB	72	Aillières-Beauvoir	002	000	000
720020000B0171	0171	2	OB	72	Aillières-Beauvoir	002	000	000
720020000B0172	0172	2	OB	72	Aillières-Beauvoir	002	000	000
720020000B0174	0174	2	OB	72	Aillières-Beauvoir	002	000	000
720020000B0175	0175	2	OB	72	Aillières-Beauvoir	002	000	000
720020000B0176	0176	2	OB	72	Aillières-Beauvoir	002	000	000
720020000B0177	0177	2	OB	72	Aillières-Beauvoir	002	000	000
720020000B0178	0178	2	OB	72	Aillières-Beauvoir	002	000	000
720020000B0179	0179	2	OB	72	Aillières-Beauvoir	002	000	000
720020000B0185	0185	2	OB	72	Aillières-Beauvoir	002	000	000
720020000B0219	0219	2	OB	72	Aillières-Beauvoir	002	000	000
720020000B0313	0313	2	OB	72	Aillières-Beauvoir	002	000	000
720390000D0141	0141	3	OD	72	Bonnétable	039	000	000
72039000AD0001	0001	1	AD	72	Bonnétable	039	000	000
720390000C0100	0100	4	OC	72	Bonnétable	039	000	000
720390000C0101	0101	4	OC	72	Bonnétable	039	000	000
720390000E0104	0104	1	OE	72	Bonnétable	039	000	000
720390000B1206	1206	2	OB	72	Bonnétable	039	000	000
720390000D0128	0128	3	OD	72	Bonnétable	039	000	000
720390000D0131	0131	3	OD	72	Bonnétable	039	000	000
720390000D0138	0138	3	OD	72	Bonnétable	039	000	000
720390000D0139	0139	3	OD	72	Bonnétable	039	000	000
720390000D0140	0140	3	OD	72	Bonnétable	039	000	000
720390000D0142	0142	3	OD	72	Bonnétable	039	000	000
720390000C0143	0143	5	OC	72	Bonnétable	039	000	000
720390000D0145	0145	3	OD	72	Bonnétable	039	000	000
720390000C0145	0145	5	OC	72	Bonnétable	039	000	000
720390000D0146	0146	4	OD	72	Bonnétable	039	000	000
720390000D0147	0147	4	OD	72	Bonnétable	039	000	000
720390000D0148	0148	4	OD	72	Bonnétable	039	000	000
720390000C0149	0149	5	OC	72	Bonnétable	039	000	000
720390000D0151	0151	4	OD	72	Bonnétable	039	000	000
720390000D0152	0152	4	OD	72	Bonnétable	039	000	000
720390000C0155	0155	3	OC	72	Bonnétable	039	000	000
720390000D0167	0167	4	OD	72	Bonnétable	039	000	000

IDU	NUMERO	FEUILLE	SECTION	CODE_DEP	NOM_COMMUNE	CODE_COM	COM_ABS	CODE_ARR
720390000E0017	0017	1	OE	72	Bonnétable	039	000	000
720390000D0177	0177	4	OD	72	Bonnétable	039	000	000
720390000D0178	0178	4	OD	72	Bonnétable	039	000	000
720390000E0018	0018	1	OE	72	Bonnétable	039	000	000
720390000D0180	0180	4	OD	72	Bonnétable	039	000	000
720390000D0181	0181	4	OD	72	Bonnétable	039	000	000
720390000H0197	0197	6	OH	72	Bonnétable	039	000	000
720390000H0201	0201	6	OH	72	Bonnétable	039	000	000
720390000E0208	0208	1	OE	72	Bonnétable	039	000	000
720390000C0216	0216	4	OC	72	Bonnétable	039	000	000
720390000E0225	0225	1	OE	72	Bonnétable	039	000	000
720390000C0231	0231	4	OC	72	Bonnétable	039	000	000
720390000C0232	0232	4	OC	72	Bonnétable	039	000	000
720390000E0242	0242	1	OE	72	Bonnétable	039	000	000
720390000AC0247	0247	1	AC	72	Bonnétable	039	000	000
720390000AD0271	0271	1	AD	72	Bonnétable	039	000	000
720390000AD0273	0273	1	AD	72	Bonnétable	039	000	000
720390000AD0275	0275	1	AD	72	Bonnétable	039	000	000
720390000AD0276	0276	1	AD	72	Bonnétable	039	000	000
720390000H0276	0276	6	OH	72	Bonnétable	039	000	000
720390000AD0278	0278	1	AD	72	Bonnétable	039	000	000
720390000C0299	0299	4	OC	72	Bonnétable	039	000	000
720390000AI0003	0003	1	AI	72	Bonnétable	039	000	000
720390000AC0030	0030	1	AC	72	Bonnétable	039	000	000
720390000D0336	0336	4	OD	72	Bonnétable	039	000	000
720390000D0337	0337	4	OD	72	Bonnétable	039	000	000
720390000D0338	0338	4	OD	72	Bonnétable	039	000	000
720390000D0339	0339	4	OD	72	Bonnétable	039	000	000
720390000D0340	0340	4	OD	72	Bonnétable	039	000	000
720390000D0341	0341	4	OD	72	Bonnétable	039	000	000
720390000D0342	0342	4	OD	72	Bonnétable	039	000	000
720390000D0343	0343	4	OD	72	Bonnétable	039	000	000
720390000D0344	0344	4	OD	72	Bonnétable	039	000	000
720390000D0345	0345	4	OD	72	Bonnétable	039	000	000
720390000D0346	0346	4	OD	72	Bonnétable	039	000	000
720390000D0347	0347	4	OD	72	Bonnétable	039	000	000
720390000D0348	0348	4	OD	72	Bonnétable	039	000	000
720390000AC0035	0035	1	AC	72	Bonnétable	039	000	000
720390000AB0037	0037	1	AB	72	Bonnétable	039	000	000
720390000E0038	0038	1	OE	72	Bonnétable	039	000	000
720390000E0004	0004	1	OE	72	Bonnétable	039	000	000
720390000AD0004	0004	1	AD	72	Bonnétable	039	000	000
720390000D0400	0400	3	OD	72	Bonnétable	039	000	000
720390000D0451	0451	3	OD	72	Bonnétable	039	000	000
720390000D0452	0452	3	OD	72	Bonnétable	039	000	000

IDU	NUMERO	FEUILLE	SECTION	CODE_DEP	NOM_COMMUNE	CODE_COM	COM_ABS	CODE_ARR
720390000D0453	0453	3	OD	72	Bonnétable	039	000	000
720390000D0454	0454	3	OD	72	Bonnétable	039	000	000
720390000D0455	0455	3	OD	72	Bonnétable	039	000	000
720390000E0005	0005	1	OE	72	Bonnétable	039	000	000
720390000AD0005	0005	1	AD	72	Bonnétable	039	000	000
720390000C0059	0059	3	OC	72	Bonnétable	039	000	000
720390000AD0006	0006	1	AD	72	Bonnétable	039	000	000
720390000C0062	0062	4	OC	72	Bonnétable	039	000	000
720390000AD0007	0007	1	AD	72	Bonnétable	039	000	000
720390000C0072	0072	4	OC	72	Bonnétable	039	000	000
720390000C0078	0078	5	OC	72	Bonnétable	039	000	000
720390000C0079	0079	5	OC	72	Bonnétable	039	000	000
720390000C0086	0086	5	OC	72	Bonnétable	039	000	000
720390000C0094	0094	5	OC	72	Bonnétable	039	000	000
720390000C0098	0098	3	OC	72	Bonnétable	039	000	000
720480000A0129	0129	2	OA	72	Briosne-lès-Sables	048	000	000
720480000A0133	0133	2	OA	72	Briosne-lès-Sables	048	000	000
720480000A0134	0134	2	OA	72	Briosne-lès-Sables	048	000	000
720480000A0145	0145	2	OA	72	Briosne-lès-Sables	048	000	000
720480000A0050	0050	1	OA	72	Briosne-lès-Sables	048	000	000
720480000A0053	0053	1	OA	72	Briosne-lès-Sables	048	000	000
720480000A0560	0560	1	OA	72	Briosne-lès-Sables	048	000	000
720480000A0561	0561	1	OA	72	Briosne-lès-Sables	048	000	000
720480000A0060	0060	1	OA	72	Briosne-lès-Sables	048	000	000
720480000A0061	0061	1	OA	72	Briosne-lès-Sables	048	000	000
720860000A0120	0120	1	OA	72	Commerveil	086	000	000
720860000A0122	0122	1	OA	72	Commerveil	086	000	000
720860000A0123	0123	1	OA	72	Commerveil	086	000	000
720860000A0124	0124	1	OA	72	Commerveil	086	000	000
720860000A0125	0125	1	OA	72	Commerveil	086	000	000
720860000A0126	0126	1	OA	72	Commerveil	086	000	000
720860000A0128	0128	1	OA	72	Commerveil	086	000	000
720860000B0013	0013	1	OB	72	Commerveil	086	000	000
720860000A0130	0130	1	OA	72	Commerveil	086	000	000
720860000A0131	0131	1	OA	72	Commerveil	086	000	000
720860000A0134	0134	1	OA	72	Commerveil	086	000	000
720860000A0135	0135	1	OA	72	Commerveil	086	000	000
720860000A0136	0136	1	OA	72	Commerveil	086	000	000
720860000B0014	0014	1	OB	72	Commerveil	086	000	000
720860000A0141	0141	1	OA	72	Commerveil	086	000	000
720860000A0142	0142	1	OA	72	Commerveil	086	000	000
720860000A0143	0143	1	OA	72	Commerveil	086	000	000
720860000A0144	0144	1	OA	72	Commerveil	086	000	000
720860000A0145	0145	1	OA	72	Commerveil	086	000	000
720860000A0015	0015	1	OA	72	Commerveil	086	000	000

IDU	NUMERO	FEUILLE	SECTION	CODE_DEP	NOM_COMMUNE	CODE_COM	COM_ABS	CODE_ARR
72086000A0016	0016	1	0A	72	Commerveil	086	000	000
72086000A0017	0017	1	0A	72	Commerveil	086	000	000
72086000B0178	0178	1	0B	72	Commerveil	086	000	000
72086000B0020	0020	1	0B	72	Commerveil	086	000	000
72086000A0021	0021	1	0A	72	Commerveil	086	000	000
72086000B0021	0021	1	0B	72	Commerveil	086	000	000
72086000B0212	0212	1	0B	72	Commerveil	086	000	000
72086000B0215	0215	1	0B	72	Commerveil	086	000	000
72086000B0023	0023	1	0B	72	Commerveil	086	000	000
72086000A0024	0024	1	0A	72	Commerveil	086	000	000
72086000B0273	0273	1	0B	72	Commerveil	086	000	000
72086000B0279	0279	1	0B	72	Commerveil	086	000	000
72086000B0280	0280	1	0B	72	Commerveil	086	000	000
72086000B0281	0281	1	0B	72	Commerveil	086	000	000
72086000B0282	0282	1	0B	72	Commerveil	086	000	000
72086000B0288	0288	1	0B	72	Commerveil	086	000	000
72086000B0295	0295	1	0B	72	Commerveil	086	000	000
72086000B0296	0296	1	0B	72	Commerveil	086	000	000
72086000B0297	0297	1	0B	72	Commerveil	086	000	000
72086000B0298	0298	1	0B	72	Commerveil	086	000	000
72086000B0299	0299	1	0B	72	Commerveil	086	000	000
72086000B0300	0300	1	0B	72	Commerveil	086	000	000
72086000B0315	0315	1	0B	72	Commerveil	086	000	000
72086000B0316	0316	1	0B	72	Commerveil	086	000	000
72086000A0379	0379	1	0A	72	Commerveil	086	000	000
72086000A0380	0380	1	0A	72	Commerveil	086	000	000
72086000A0426	0426	1	0A	72	Commerveil	086	000	000
72086000A0427	0427	1	0A	72	Commerveil	086	000	000
72086000A0428	0428	1	0A	72	Commerveil	086	000	000
72086000A0429	0429	1	0A	72	Commerveil	086	000	000
72086000A0441	0441	1	0A	72	Commerveil	086	000	000
72086000A0553	0553	1	0A	72	Commerveil	086	000	000
72086000A0554	0554	1	0A	72	Commerveil	086	000	000
72086000A0556	0556	1	0A	72	Commerveil	086	000	000
72088000ZC0016	0016	1	ZC	72	Congé-sur-Orne	088	000	000
72088000ZC0018	0018	1	ZC	72	Congé-sur-Orne	088	000	000
72088000ZC0019	0019	1	ZC	72	Congé-sur-Orne	088	000	000
72088000ZC0028	0028	1	ZC	72	Congé-sur-Orne	088	000	000
720910000D0207	0207	3	0D	72	Contilly	091	000	000
720910000C0107	0107	1	0C	72	Contilly	091	000	000
720910000C0108	0108	1	0C	72	Contilly	091	000	000
720910000C0111	0111	1	0C	72	Contilly	091	000	000
720910000C0112	0112	1	0C	72	Contilly	091	000	000
720910000C0129	0129	1	0C	72	Contilly	091	000	000
720910000C0131	0131	1	0C	72	Contilly	091	000	000

IDU	NUMERO	FEUILLE	SECTION	CODE_DEP	NOM_COMMUNE	CODE_COM	COM_ABS	CODE_ARR
720910000D0190	0190	3	OD	72	Contilly	091	000	000
720910000D0191	0191	3	OD	72	Contilly	091	000	000
720910000D0192	0192	3	OD	72	Contilly	091	000	000
720910000D0193	0193	3	OD	72	Contilly	091	000	000
720910000D0194	0194	3	OD	72	Contilly	091	000	000
720910000D0198	0198	3	OD	72	Contilly	091	000	000
720910000D0200	0200	3	OD	72	Contilly	091	000	000
720910000D0202	0202	3	OD	72	Contilly	091	000	000
720910000D0203	0203	3	OD	72	Contilly	091	000	000
720910000D0204	0204	3	OD	72	Contilly	091	000	000
720910000D0205	0205	3	OD	72	Contilly	091	000	000
720910000D0206	0206	3	OD	72	Contilly	091	000	000
720910000D0208	0208	3	OD	72	Contilly	091	000	000
720910000D0209	0209	3	OD	72	Contilly	091	000	000
720910000D0210	0210	3	OD	72	Contilly	091	000	000
720910000D0211	0211	3	OD	72	Contilly	091	000	000
720910000D0215	0215	3	OD	72	Contilly	091	000	000
720910000D0216	0216	3	OD	72	Contilly	091	000	000
720910000D0230	0230	3	OD	72	Contilly	091	000	000
720910000D0231	0231	3	OD	72	Contilly	091	000	000
720910000C0251	0251	1	OC	72	Contilly	091	000	000
720910000C0260	0260	1	OC	72	Contilly	091	000	000
720910000C0261	0261	1	OC	72	Contilly	091	000	000
720910000D0330	0330	3	OD	72	Contilly	091	000	000
720910000D0352	0352	2	OD	72	Contilly	091	000	000
720910000D0377	0377	2	OD	72	Contilly	091	000	000
720910000D0379	0379	2	OD	72	Contilly	091	000	000
720910000D0081	0081	1	OD	72	Contilly	091	000	000
720910000D0082	0082	1	OD	72	Contilly	091	000	000
720910000D0083	0083	1	OD	72	Contilly	091	000	000
720910000D0084	0084	1	OD	72	Contilly	091	000	000
721020000B0189	0189	2	OB	72	Courcival	102	000	000
721020000A0195	0195	2	OA	72	Courcival	102	000	000
721020000A0229	0229	2	OA	72	Courcival	102	000	000
721020000B0237	0237	2	OB	72	Courcival	102	000	000
721020000A0238	0238	3	OA	72	Courcival	102	000	000
721020000B0239	0239	2	OB	72	Courcival	102	000	000
721020000B0240	0240	2	OB	72	Courcival	102	000	000
721020000B0250	0250	2	OB	72	Courcival	102	000	000
721020000B0251	0251	2	OB	72	Courcival	102	000	000
721020000B0252	0252	2	OB	72	Courcival	102	000	000
721020000A0252	0252	3	OA	72	Courcival	102	000	000
721020000B0253	0253	2	OB	72	Courcival	102	000	000
721020000A0253	0253	3	OA	72	Courcival	102	000	000
721020000A0254	0254	3	OA	72	Courcival	102	000	000

IDU	NUMERO	FEUILLE	SECTION	CODE_DEP	NOM_COMMUNE	CODE_COM	COM_ABS	CODE_ARR
721020000B0255	0255	2	OB	72	Courcival	102	000	000
721020000B0283	0283	2	OB	72	Courcival	102	000	000
721020000B0296	0296	2	OB	72	Courcival	102	000	000
721020000A0327	0327	3	OA	72	Courcival	102	000	000
721020000B0352	0352	2	OB	72	Courcival	102	000	000
721020000A0358	0358	2	OA	72	Courcival	102	000	000
721020000A0359	0359	2	OA	72	Courcival	102	000	000
721020000B0359	0359	2	OB	72	Courcival	102	000	000
721020000B0399	0399	2	OB	72	Courcival	102	000	000
721040000C0168	0168	1	OC	72	Courgains	104	000	000
721040000ZK0057	0057	1	ZK	72	Courgains	104	000	000
721040000ZE0001	0001	1	ZE	72	Courgains	104	000	000
721040000ZK0001	0001	1	ZK	72	Courgains	104	000	000
721040000ZP0001	0001	1	ZP	72	Courgains	104	000	000
721040000ZK0010	0010	1	ZK	72	Courgains	104	000	000
721040000ZO0010	0010	1	ZO	72	Courgains	104	000	000
721040000ZE0101	0101	1	ZE	72	Courgains	104	000	000
721040000ZE0105	0105	1	ZE	72	Courgains	104	000	000
721040000ZE0106	0106	1	ZE	72	Courgains	104	000	000
721040000ZE0107	0107	1	ZE	72	Courgains	104	000	000
721040000ZP0011	0011	1	ZP	72	Courgains	104	000	000
721040000ZE0118	0118	1	ZE	72	Courgains	104	000	000
721040000ZK0012	0012	1	ZK	72	Courgains	104	000	000
721040000ZC0013	0013	1	ZC	72	Courgains	104	000	000
721040000ZC0014	0014	1	ZC	72	Courgains	104	000	000
721040000ZK0014	0014	1	ZK	72	Courgains	104	000	000
721040000ZC0015	0015	1	ZC	72	Courgains	104	000	000
721040000C0169	0169	1	OC	72	Courgains	104	000	000
721040000ZP0018	0018	1	ZP	72	Courgains	104	000	000
721040000ZE0002	0002	1	ZE	72	Courgains	104	000	000
721040000ZK0002	0002	1	ZK	72	Courgains	104	000	000
721040000ZP0002	0002	1	ZP	72	Courgains	104	000	000
721040000ZO0024	0024	1	ZO	72	Courgains	104	000	000
721040000ZP0029	0029	1	ZP	72	Courgains	104	000	000
721040000ZE0003	0003	1	ZE	72	Courgains	104	000	000
721040000ZP0003	0003	1	ZP	72	Courgains	104	000	000
721040000ZP0036	0036	1	ZP	72	Courgains	104	000	000
721040000ZP0004	0004	1	ZP	72	Courgains	104	000	000
721040000ZE0040	0040	1	ZE	72	Courgains	104	000	000
721040000ZO0042	0042	1	ZO	72	Courgains	104	000	000
721040000ZO0043	0043	1	ZO	72	Courgains	104	000	000
721040000ZE0047	0047	1	ZE	72	Courgains	104	000	000
721040000ZE0048	0048	1	ZE	72	Courgains	104	000	000
721040000ZE0049	0049	1	ZE	72	Courgains	104	000	000
721040000ZK0005	0005	1	ZK	72	Courgains	104	000	000

IDU	NUMERO	FEUILLE	SECTION	CODE_DEP	NOM_COMMUNE	CODE_COM	COM_ABS	CODE_ARR
72104000ZK0050	0050	1	ZK	72	Courgains	104	000	000
72104000ZE0052	0052	1	ZE	72	Courgains	104	000	000
72104000C0562	0562	1	OC	72	Courgains	104	000	000
72104000C0563	0563	1	OC	72	Courgains	104	000	000
72104000C0565	0565	1	OC	72	Courgains	104	000	000
72104000ZK0058	0058	1	ZK	72	Courgains	104	000	000
72104000ZK0006	0006	1	ZK	72	Courgains	104	000	000
72104000ZP0006	0006	1	ZP	72	Courgains	104	000	000
72104000ZP0065	0065	1	ZP	72	Courgains	104	000	000
72104000ZO0068	0068	1	ZO	72	Courgains	104	000	000
72104000ZD0069	0069	1	ZD	72	Courgains	104	000	000
72104000ZO0069	0069	1	ZO	72	Courgains	104	000	000
72104000ZK0007	0007	1	ZK	72	Courgains	104	000	000
72104000ZE0074	0074	1	ZE	72	Courgains	104	000	000
72104000ZE0076	0076	1	ZE	72	Courgains	104	000	000
72104000ZK0078	0078	1	ZK	72	Courgains	104	000	000
72104000ZK0008	0008	1	ZK	72	Courgains	104	000	000
72104000ZO0008	0008	1	ZO	72	Courgains	104	000	000
72104000ZK0082	0082	1	ZK	72	Courgains	104	000	000
72104000ZE0084	0084	1	ZE	72	Courgains	104	000	000
72104000ZE0086	0086	1	ZE	72	Courgains	104	000	000
72104000ZK0009	0009	1	ZK	72	Courgains	104	000	000
72104000ZO0009	0009	1	ZO	72	Courgains	104	000	000
72104000ZE0097	0097	1	ZE	72	Courgains	104	000	000
72112000ZB0010	0010	1	ZB	72	Dangeul	112	000	000
72112000ZB0011	0011	1	ZB	72	Dangeul	112	000	000
72112000ZI0011	0011	1	ZI	72	Dangeul	112	000	000
72112000ZP0011	0011	1	ZP	72	Dangeul	112	000	000
72112000ZB0012	0012	1	ZB	72	Dangeul	112	000	000
72112000ZB0013	0013	1	ZB	72	Dangeul	112	000	000
72112000ZK0015	0015	1	ZK	72	Dangeul	112	000	000
72112000ZL0015	0015	1	ZL	72	Dangeul	112	000	000
72112000ZK0016	0016	1	ZK	72	Dangeul	112	000	000
72112000ZK0018	0018	1	ZK	72	Dangeul	112	000	000
72112000ZI0002	0002	1	ZI	72	Dangeul	112	000	000
72112000ZB0021	0021	1	ZB	72	Dangeul	112	000	000
72112000ZL0023	0023	1	ZL	72	Dangeul	112	000	000
72112000ZB0024	0024	1	ZB	72	Dangeul	112	000	000
72112000ZE0026	0026	1	ZE	72	Dangeul	112	000	000
72112000ZE0027	0027	1	ZE	72	Dangeul	112	000	000
72112000ZH0027	0027	1	ZH	72	Dangeul	112	000	000
72112000ZE0028	0028	1	ZE	72	Dangeul	112	000	000
72112000ZB0029	0029	1	ZB	72	Dangeul	112	000	000
72112000ZH0029	0029	1	ZH	72	Dangeul	112	000	000
72112000ZL0029	0029	1	ZL	72	Dangeul	112	000	000

IDU	NUMERO	FEUILLE	SECTION	CODE_DEP	NOM_COMMUNE	CODE_COM	COM_ABS	CODE_ARR
72112000ZI0003	0003	1	ZI	72	Dangeul	112	000	000
72112000ZH0030	0030	1	ZH	72	Dangeul	112	000	000
72112000ZE0035	0035	1	ZE	72	Dangeul	112	000	000
72112000ZE0036	0036	1	ZE	72	Dangeul	112	000	000
72112000ZI0036	0036	1	ZI	72	Dangeul	112	000	000
72112000ZE0037	0037	1	ZE	72	Dangeul	112	000	000
72112000ZE0038	0038	1	ZE	72	Dangeul	112	000	000
72112000ZI0004	0004	1	ZI	72	Dangeul	112	000	000
72112000ZB0041	0041	1	ZB	72	Dangeul	112	000	000
72112000ZE0049	0049	1	ZE	72	Dangeul	112	000	000
72112000ZE0054	0054	1	ZE	72	Dangeul	112	000	000
72112000ZE0055	0055	1	ZE	72	Dangeul	112	000	000
72112000ZE0057	0057	1	ZE	72	Dangeul	112	000	000
72112000ZE0059	0059	1	ZE	72	Dangeul	112	000	000
72112000ZD0062	0062	1	ZD	72	Dangeul	112	000	000
72112000ZD0063	0063	1	ZD	72	Dangeul	112	000	000
72112000ZD0064	0064	1	ZD	72	Dangeul	112	000	000
72112000ZD0068	0068	1	ZD	72	Dangeul	112	000	000
72112000ZE0069	0069	1	ZE	72	Dangeul	112	000	000
72112000ZI0007	0007	1	ZI	72	Dangeul	112	000	000
72148000A0115	0115	1	0A	72	Jauzé	148	000	000
72148000A0117	0117	1	0A	72	Jauzé	148	000	000
72148000A0122	0122	1	0A	72	Jauzé	148	000	000
72148000A0129	0129	2	0A	72	Jauzé	148	000	000
72148000A0208	0208	2	0A	72	Jauzé	148	000	000
72148000A0210	0210	2	0A	72	Jauzé	148	000	000
72148000A0224	0224	2	0A	72	Jauzé	148	000	000
72148000A0225	0225	2	0A	72	Jauzé	148	000	000
72148000A0247	0247	2	0A	72	Jauzé	148	000	000
72148000A0248	0248	2	0A	72	Jauzé	148	000	000
72148000A0249	0249	2	0A	72	Jauzé	148	000	000
72148000A0255	0255	2	0A	72	Jauzé	148	000	000
72148000A0257	0257	2	0A	72	Jauzé	148	000	000
72148000A0258	0258	2	0A	72	Jauzé	148	000	000
72148000A0259	0259	2	0A	72	Jauzé	148	000	000
72148000A0262	0262	2	0A	72	Jauzé	148	000	000
72148000A0263	0263	2	0A	72	Jauzé	148	000	000
72148000A0287	0287	2	0A	72	Jauzé	148	000	000
72148000A0288	0288	2	0A	72	Jauzé	148	000	000
72148000A0294	0294	2	0A	72	Jauzé	148	000	000
72148000A0295	0295	2	0A	72	Jauzé	148	000	000
72148000A0338	0338	2	0A	72	Jauzé	148	000	000
72148000A0359	0359	2	0A	72	Jauzé	148	000	000
72148000A0360	0360	2	0A	72	Jauzé	148	000	000
72148000A0375	0375	1	0A	72	Jauzé	148	000	000

IDU	NUMERO	FEUILLE	SECTION	CODE_DEP	NOM_COMMUNE	CODE_COM	COM_ABS	CODE_ARR
72147000ZI0163	0163	1	ZI	72	La Guierche	147	000	000
72147000ZI0164	0164	1	ZI	72	La Guierche	147	000	000
72147000ZI0165	0165	1	ZI	72	La Guierche	147	000	000
72147000ZI0180	0180	1	ZI	72	La Guierche	147	000	000
72147000ZI0185	0185	1	ZI	72	La Guierche	147	000	000
72147000ZI0190	0190	1	ZI	72	La Guierche	147	000	000
72147000ZI0203	0203	1	ZI	72	La Guierche	147	000	000
72147000ZI0216	0216	1	ZI	72	La Guierche	147	000	000
72147000ZI0225	0225	1	ZI	72	La Guierche	147	000	000
72180000AC0001	0001	1	AC	72	Mamers	180	000	000
72180000AO0101	0101	1	AO	72	Mamers	180	000	000
72180000AB0102	0102	1	AB	72	Mamers	180	000	000
72180000AC0015	0015	1	AC	72	Mamers	180	000	000
72180000AC0164	0164	1	AC	72	Mamers	180	000	000
72180000AC0017	0017	1	AC	72	Mamers	180	000	000
72180000AC0019	0019	1	AC	72	Mamers	180	000	000
72180000AC0020	0020	1	AC	72	Mamers	180	000	000
72180000AO0004	0004	1	AO	72	Mamers	180	000	000
72180000AC0047	0047	1	AC	72	Mamers	180	000	000
72180000AO0005	0005	1	AO	72	Mamers	180	000	000
72180000AO0006	0006	1	AO	72	Mamers	180	000	000
72180000AM0664	0664	1	AM	72	Mamers	180	000	000
72180000AM0070	0070	1	AM	72	Mamers	180	000	000
72180000AM0716	0716	1	AM	72	Mamers	180	000	000
72180000AO0080	0080	1	AO	72	Mamers	180	000	000
72180000AO0081	0081	1	AO	72	Mamers	180	000	000
72180000AO0096	0096	1	AO	72	Mamers	180	000	000
72180000AO0097	0097	1	AO	72	Mamers	180	000	000
72180000AO0098	0098	1	AO	72	Mamers	180	000	000
72189000ZO0111	0111	1	ZO	72	Marolles-les-Braults	189	000	000
72189000ZN0045	0045	1	ZN	72	Marolles-les-Braults	189	000	000
72189000OD0691	0691	1	OD	72	Marolles-les-Braults	189	000	000
72189000ZK0010	0010	1	ZK	72	Marolles-les-Braults	189	000	000
72189000ZO0108	0108	1	ZO	72	Marolles-les-Braults	189	000	000
72189000ZK0011	0011	1	ZK	72	Marolles-les-Braults	189	000	000
72189000OD0117	0117	1	OD	72	Marolles-les-Braults	189	000	000
72189000ZC0117	0117	1	ZC	72	Marolles-les-Braults	189	000	000
72189000ZC0118	0118	1	ZC	72	Marolles-les-Braults	189	000	000
72189000ZK0016	0016	1	ZK	72	Marolles-les-Braults	189	000	000
72189000ZK0017	0017	1	ZK	72	Marolles-les-Braults	189	000	000
72189000ZK0018	0018	1	ZK	72	Marolles-les-Braults	189	000	000
72189116ZA0002	0002	1	ZA	72	Marolles-les-Braults	189	116	000
72189000ZL0024	0024	1	ZL	72	Marolles-les-Braults	189	000	000
72189000OD0256	0256	1	OD	72	Marolles-les-Braults	189	000	000
72189000ZC0026	0026	1	ZC	72	Marolles-les-Braults	189	000	000

IDU	NUMERO	FEUILLE	SECTION	CODE_DEP	NOM_COMMUNE	CODE_COM	COM_ABS	CODE_ARR
72189116ZA0003	0003	1	ZA	72	Marolles-les-Braults	189	116	000
72189000ZW0030	0030	1	ZW	72	Marolles-les-Braults	189	000	000
72189000ZI0033	0033	1	ZI	72	Marolles-les-Braults	189	000	000
72189000ZI0034	0034	1	ZI	72	Marolles-les-Braults	189	000	000
72189000ZP0034	0034	1	ZP	72	Marolles-les-Braults	189	000	000
72189000ZP0035	0035	1	ZP	72	Marolles-les-Braults	189	000	000
72189000ZI0036	0036	1	ZI	72	Marolles-les-Braults	189	000	000
721890000D0364	0364	1	OD	72	Marolles-les-Braults	189	000	000
721890000D0365	0365	1	OD	72	Marolles-les-Braults	189	000	000
72189000ZI0037	0037	1	ZI	72	Marolles-les-Braults	189	000	000
72189116ZA0004	0004	1	ZA	72	Marolles-les-Braults	189	116	000
72189000ZK0004	0004	1	ZK	72	Marolles-les-Braults	189	000	000
72189000ZN0041	0041	1	ZN	72	Marolles-les-Braults	189	000	000
72189000ZO0041	0041	1	ZO	72	Marolles-les-Braults	189	000	000
72189000ZN0042	0042	1	ZN	72	Marolles-les-Braults	189	000	000
72189000ZO0043	0043	1	ZO	72	Marolles-les-Braults	189	000	000
72189000ZN0044	0044	1	ZN	72	Marolles-les-Braults	189	000	000
72189000ZO0044	0044	1	ZO	72	Marolles-les-Braults	189	000	000
72189000ZO0045	0045	1	ZO	72	Marolles-les-Braults	189	000	000
72189000ZO0046	0046	1	ZO	72	Marolles-les-Braults	189	000	000
72189000ZK0047	0047	1	ZK	72	Marolles-les-Braults	189	000	000
72189000ZN0047	0047	1	ZN	72	Marolles-les-Braults	189	000	000
72189000ZO0047	0047	1	ZO	72	Marolles-les-Braults	189	000	000
72189000ZN0048	0048	1	ZN	72	Marolles-les-Braults	189	000	000
721890000D0484	0484	1	OD	72	Marolles-les-Braults	189	000	000
72189000ZK0005	0005	1	ZK	72	Marolles-les-Braults	189	000	000
72189000ZW0050	0050	1	ZW	72	Marolles-les-Braults	189	000	000
721890000D0507	0507	1	OD	72	Marolles-les-Braults	189	000	000
721890000D0534	0534	1	OD	72	Marolles-les-Braults	189	000	000
72189000ZK0054	0054	1	ZK	72	Marolles-les-Braults	189	000	000
72189000ZK0055	0055	1	ZK	72	Marolles-les-Braults	189	000	000
72189000AB0558	0558	1	AB	72	Marolles-les-Braults	189	000	000
72189000AB0559	0559	1	AB	72	Marolles-les-Braults	189	000	000
72189000AB0560	0560	1	AB	72	Marolles-les-Braults	189	000	000
72189000AB0562	0562	1	AB	72	Marolles-les-Braults	189	000	000
72189000AB0563	0563	1	AB	72	Marolles-les-Braults	189	000	000
72189000ZN0006	0006	1	ZN	72	Marolles-les-Braults	189	000	000
721890000D0609	0609	1	OD	72	Marolles-les-Braults	189	000	000
721890000D0610	0610	1	OD	72	Marolles-les-Braults	189	000	000
721890000D0612	0612	1	OD	72	Marolles-les-Braults	189	000	000
721890000D0613	0613	1	OD	72	Marolles-les-Braults	189	000	000
72189000AB0667	0667	1	AB	72	Marolles-les-Braults	189	000	000
72189000AB0668	0668	1	AB	72	Marolles-les-Braults	189	000	000
721890000D0669	0669	1	OD	72	Marolles-les-Braults	189	000	000
721890000D0674	0674	1	OD	72	Marolles-les-Braults	189	000	000

IDU	NUMERO	FEUILLE	SECTION	CODE_DEP	NOM_COMMUNE	CODE_COM	COM_ABS	CODE_ARR
72189000D0675	0675	1	0D	72	Marolles-les-Braults	189	000	000
72189000A0790	0790	1	AB	72	Marolles-les-Braults	189	000	000
72189000ZK0008	0008	1	ZK	72	Marolles-les-Braults	189	000	000
72189000ZO0082	0082	1	ZO	72	Marolles-les-Braults	189	000	000
721880000B0268	0268	1	0B	72	Marollette	188	000	000
721880000A0108	0108	2	0A	72	Marollette	188	000	000
721880000A0109	0109	2	0A	72	Marollette	188	000	000
721880000A0113	0113	2	0A	72	Marollette	188	000	000
721880000A0114	0114	2	0A	72	Marollette	188	000	000
721880000A0115	0115	2	0A	72	Marollette	188	000	000
721880000B0013	0013	1	0B	72	Marollette	188	000	000
721880000B0157	0157	3	0B	72	Marollette	188	000	000
721880000B0164	0164	3	0B	72	Marollette	188	000	000
721880000B0166	0166	3	0B	72	Marollette	188	000	000
721880000B0167	0167	3	0B	72	Marollette	188	000	000
721880000B0017	0017	1	0B	72	Marollette	188	000	000
721880000A0176	0176	3	0A	72	Marollette	188	000	000
721880000A0177	0177	3	0A	72	Marollette	188	000	000
721880000A0178	0178	3	0A	72	Marollette	188	000	000
721880000B0181	0181	3	0B	72	Marollette	188	000	000
721880000B0182	0182	3	0B	72	Marollette	188	000	000
721880000B0189	0189	3	0B	72	Marollette	188	000	000
721880000B0019	0019	1	0B	72	Marollette	188	000	000
721880000B0191	0191	3	0B	72	Marollette	188	000	000
721880000B0197	0197	3	0B	72	Marollette	188	000	000
721880000B0198	0198	3	0B	72	Marollette	188	000	000
721880000B0020	0020	1	0B	72	Marollette	188	000	000
721880000B0200	0200	3	0B	72	Marollette	188	000	000
721880000B0201	0201	3	0B	72	Marollette	188	000	000
721880000B0021	0021	1	0B	72	Marollette	188	000	000
721880000B0022	0022	1	0B	72	Marollette	188	000	000
721880000B0023	0023	1	0B	72	Marollette	188	000	000
721880000B0263	0263	1	0B	72	Marollette	188	000	000
721880000B0264	0264	1	0B	72	Marollette	188	000	000
721880000B0267	0267	1	0B	72	Marollette	188	000	000
721880000B0270	0270	1	0B	72	Marollette	188	000	000
721880000B0031	0031	1	0B	72	Marollette	188	000	000
721880000B0032	0032	1	0B	72	Marollette	188	000	000
721880000B0034	0034	1	0B	72	Marollette	188	000	000
721880000B0046	0046	1	0B	72	Marollette	188	000	000
721880000B0049	0049	1	0B	72	Marollette	188	000	000
721880000B0050	0050	1	0B	72	Marollette	188	000	000
721880000B0054	0054	1	0B	72	Marollette	188	000	000
721880000B0055	0055	1	0B	72	Marollette	188	000	000
721960000A0100	0100	1	0A	72	Mézières-sur-Ponthouin	196	000	000

IDU	NUMERO	FEUILLE	SECTION	CODE_DEP	NOM_COMMUNE	CODE_COM	COM_ABS	CODE_ARR
721960000A0105	0105	1	0A	72	Mézières-sur-Ponthouin	196	000	000
721960000A0106	0106	1	0A	72	Mézières-sur-Ponthouin	196	000	000
721960000A0107	0107	1	0A	72	Mézières-sur-Ponthouin	196	000	000
72196000ZD0011	0011	1	ZD	72	Mézières-sur-Ponthouin	196	000	000
721960000A0114	0114	1	0A	72	Mézières-sur-Ponthouin	196	000	000
721960000A0119	0119	1	0A	72	Mézières-sur-Ponthouin	196	000	000
72196000ZD0012	0012	1	ZD	72	Mézières-sur-Ponthouin	196	000	000
721960000A0120	0120	1	0A	72	Mézières-sur-Ponthouin	196	000	000
721960000C0127	0127	1	0C	72	Mézières-sur-Ponthouin	196	000	000
721960000C0128	0128	1	0C	72	Mézières-sur-Ponthouin	196	000	000
721960000C0129	0129	1	0C	72	Mézières-sur-Ponthouin	196	000	000
721960000C0131	0131	1	0C	72	Mézières-sur-Ponthouin	196	000	000
721960000C0133	0133	1	0C	72	Mézières-sur-Ponthouin	196	000	000
721960000C0134	0134	1	0C	72	Mézières-sur-Ponthouin	196	000	000
72196000ZD0014	0014	1	ZD	72	Mézières-sur-Ponthouin	196	000	000
721960000C0146	0146	1	0C	72	Mézières-sur-Ponthouin	196	000	000
721960000C0147	0147	1	0C	72	Mézières-sur-Ponthouin	196	000	000
721960000C0148	0148	1	0C	72	Mézières-sur-Ponthouin	196	000	000
721960000C0149	0149	1	0C	72	Mézières-sur-Ponthouin	196	000	000
72196000ZA0015	0015	1	ZA	72	Mézières-sur-Ponthouin	196	000	000
721960000C0150	0150	1	0C	72	Mézières-sur-Ponthouin	196	000	000
721960000C0156	0156	1	0C	72	Mézières-sur-Ponthouin	196	000	000
72196000ZD0016	0016	1	ZD	72	Mézières-sur-Ponthouin	196	000	000
721960000C0160	0160	1	0C	72	Mézières-sur-Ponthouin	196	000	000
721960000C0161	0161	1	0C	72	Mézières-sur-Ponthouin	196	000	000
721960000C0162	0162	1	0C	72	Mézières-sur-Ponthouin	196	000	000
721960000C0163	0163	1	0C	72	Mézières-sur-Ponthouin	196	000	000
721960000C0166	0166	1	0C	72	Mézières-sur-Ponthouin	196	000	000
72196000ZD0017	0017	1	ZD	72	Mézières-sur-Ponthouin	196	000	000
72196000ZA0019	0019	1	ZA	72	Mézières-sur-Ponthouin	196	000	000
72196000ZD0020	0020	1	ZD	72	Mézières-sur-Ponthouin	196	000	000
72196000ZA0023	0023	1	ZA	72	Mézières-sur-Ponthouin	196	000	000
72196000ZA0024	0024	1	ZA	72	Mézières-sur-Ponthouin	196	000	000
72196000ZA0025	0025	1	ZA	72	Mézières-sur-Ponthouin	196	000	000
72196000ZD0027	0027	1	ZD	72	Mézières-sur-Ponthouin	196	000	000
72196000ZD0028	0028	1	ZD	72	Mézières-sur-Ponthouin	196	000	000
72196000ZA0039	0039	1	ZA	72	Mézières-sur-Ponthouin	196	000	000
72196000ZD0039	0039	1	ZD	72	Mézières-sur-Ponthouin	196	000	000
72196000ZA0004	0004	1	ZA	72	Mézières-sur-Ponthouin	196	000	000
72196000ZA0040	0040	1	ZA	72	Mézières-sur-Ponthouin	196	000	000
721960000C0516	0516	4	0C	72	Mézières-sur-Ponthouin	196	000	000
721960000A0568	0568	1	0A	72	Mézières-sur-Ponthouin	196	000	000
72196000ZA0006	0006	1	ZA	72	Mézières-sur-Ponthouin	196	000	000
72196000ZK0006	0006	1	ZK	72	Mézières-sur-Ponthouin	196	000	000
721960000A0062	0062	1	0A	72	Mézières-sur-Ponthouin	196	000	000

IDU	NUMERO	FEUILLE	SECTION	CODE_DEP	NOM_COMMUNE	CODE_COM	COM_ABS	CODE_ARR
721960000A0067	0067	1	0A	72	Mézières-sur-Ponthouin	196	000	000
721960000A0068	0068	1	0A	72	Mézières-sur-Ponthouin	196	000	000
721960000ZK0007	0007	1	ZK	72	Mézières-sur-Ponthouin	196	000	000
721960000A0076	0076	1	0A	72	Mézières-sur-Ponthouin	196	000	000
721960000A0080	0080	1	0A	72	Mézières-sur-Ponthouin	196	000	000
721960000A0081	0081	1	0A	72	Mézières-sur-Ponthouin	196	000	000
721960000A0082	0082	1	0A	72	Mézières-sur-Ponthouin	196	000	000
721960000A0095	0095	1	0A	72	Mézières-sur-Ponthouin	196	000	000
721960000A0096	0096	1	0A	72	Mézières-sur-Ponthouin	196	000	000
722010000ZC0001	0001	1	ZC	72	Moncé-en-Saosnois	201	000	000
722010000ZC0003	0003	1	ZC	72	Moncé-en-Saosnois	201	000	000
722010000A0374	0374	3	0A	72	Moncé-en-Saosnois	201	000	000
722010000A0375	0375	3	0A	72	Moncé-en-Saosnois	201	000	000
722010000A0377	0377	3	0A	72	Moncé-en-Saosnois	201	000	000
722010000A0554	0554	4	0A	72	Moncé-en-Saosnois	201	000	000
722010000A0555	0555	4	0A	72	Moncé-en-Saosnois	201	000	000
722010000A0557	0557	4	0A	72	Moncé-en-Saosnois	201	000	000
722010000A0558	0558	4	0A	72	Moncé-en-Saosnois	201	000	000
722010000A0561	0561	4	0A	72	Moncé-en-Saosnois	201	000	000
722010000A0563	0563	4	0A	72	Moncé-en-Saosnois	201	000	000
722010000A0629	0629	3	0A	72	Moncé-en-Saosnois	201	000	000
722010000A0630	0630	3	0A	72	Moncé-en-Saosnois	201	000	000
722010000A0699	0699	4	0A	72	Moncé-en-Saosnois	201	000	000
722010000A0833	0833	4	0A	72	Moncé-en-Saosnois	201	000	000
722200000C0008	0008	1	0C	72	Nogent-le-Bernard	220	000	000
722200000ZB0001	0001	1	ZB	72	Nogent-le-Bernard	220	000	000
722200000E0010	0010	1	0E	72	Nogent-le-Bernard	220	000	000
722200000D1003	1003	2	0D	72	Nogent-le-Bernard	220	000	000
722200000B1008	1008	2	0B	72	Nogent-le-Bernard	220	000	000
722200000B1011	1011	2	0B	72	Nogent-le-Bernard	220	000	000
722200000E1046	1046	2	0E	72	Nogent-le-Bernard	220	000	000
722200000E1047	1047	2	0E	72	Nogent-le-Bernard	220	000	000
722200000E1048	1048	2	0E	72	Nogent-le-Bernard	220	000	000
722200000E1061	1061	2	0E	72	Nogent-le-Bernard	220	000	000
722200000E1062	1062	2	0E	72	Nogent-le-Bernard	220	000	000
722200000B0108	0108	2	0B	72	Nogent-le-Bernard	220	000	000
722200000B0109	0109	2	0B	72	Nogent-le-Bernard	220	000	000
722200000E1197	1197	1	0E	72	Nogent-le-Bernard	220	000	000
722200000E0012	0012	1	0E	72	Nogent-le-Bernard	220	000	000
722200000E1227	1227	2	0E	72	Nogent-le-Bernard	220	000	000
722200000E1238	1238	1	0E	72	Nogent-le-Bernard	220	000	000
722200000E1241	1241	1	0E	72	Nogent-le-Bernard	220	000	000
722200000E0013	0013	1	0E	72	Nogent-le-Bernard	220	000	000
722200000E0014	0014	1	0E	72	Nogent-le-Bernard	220	000	000
722200000D0140	0140	1	0D	72	Nogent-le-Bernard	220	000	000

IDU	NUMERO	FEUILLE	SECTION	CODE_DEP	NOM_COMMUNE	CODE_COM	COM_ABS	CODE_ARR
722200000C0144	0144	1	OC	72	Nogent-le-Bernard	220	000	000
722200000C0145	0145	1	OC	72	Nogent-le-Bernard	220	000	000
722200000C0146	0146	1	OC	72	Nogent-le-Bernard	220	000	000
722200000C0147	0147	1	OC	72	Nogent-le-Bernard	220	000	000
722200000E0015	0015	1	OE	72	Nogent-le-Bernard	220	000	000
722200000C0162	0162	1	OC	72	Nogent-le-Bernard	220	000	000
722200000C0165	0165	1	OC	72	Nogent-le-Bernard	220	000	000
722200000C0168	0168	1	OC	72	Nogent-le-Bernard	220	000	000
722200000C0169	0169	1	OC	72	Nogent-le-Bernard	220	000	000
722200000C0171	0171	1	OC	72	Nogent-le-Bernard	220	000	000
722200000C0174	0174	1	OC	72	Nogent-le-Bernard	220	000	000
722200000C0175	0175	1	OC	72	Nogent-le-Bernard	220	000	000
722200000C0180	0180	1	OC	72	Nogent-le-Bernard	220	000	000
722200000A0182	0182	1	OA	72	Nogent-le-Bernard	220	000	000
722200000A0189	0189	2	OA	72	Nogent-le-Bernard	220	000	000
722200000E0002	0002	1	OE	72	Nogent-le-Bernard	220	000	000
722200000E0020	0020	1	OE	72	Nogent-le-Bernard	220	000	000
722200000C0207	0207	1	OC	72	Nogent-le-Bernard	220	000	000
722200000C0208	0208	1	OC	72	Nogent-le-Bernard	220	000	000
722200000C0209	0209	1	OC	72	Nogent-le-Bernard	220	000	000
722200000E0021	0021	1	OE	72	Nogent-le-Bernard	220	000	000
722200000C0210	0210	1	OC	72	Nogent-le-Bernard	220	000	000
722200000E0022	0022	1	OE	72	Nogent-le-Bernard	220	000	000
722200000A0222	0222	2	OA	72	Nogent-le-Bernard	220	000	000
722200000E0023	0023	1	OE	72	Nogent-le-Bernard	220	000	000
722200000A0233	0233	2	OA	72	Nogent-le-Bernard	220	000	000
722200000E0024	0024	1	OE	72	Nogent-le-Bernard	220	000	000
722200000B0242	0242	3	OB	72	Nogent-le-Bernard	220	000	000
722200000E0027	0027	1	OE	72	Nogent-le-Bernard	220	000	000
722200000E0028	0028	1	OE	72	Nogent-le-Bernard	220	000	000
722200000E0289	0289	2	OE	72	Nogent-le-Bernard	220	000	000
722200000C0029	0029	1	OC	72	Nogent-le-Bernard	220	000	000
722200000E0290	0290	2	OE	72	Nogent-le-Bernard	220	000	000
722200000E0291	0291	2	OE	72	Nogent-le-Bernard	220	000	000
722200000A0298	0298	2	OA	72	Nogent-le-Bernard	220	000	000
722200000A0299	0299	2	OA	72	Nogent-le-Bernard	220	000	000
722200000E0299	0299	2	OE	72	Nogent-le-Bernard	220	000	000
722200000C0030	0030	1	OC	72	Nogent-le-Bernard	220	000	000
722200000E0030	0030	1	OE	72	Nogent-le-Bernard	220	000	000
722200000E0300	0300	2	OE	72	Nogent-le-Bernard	220	000	000
722200000E0301	0301	2	OE	72	Nogent-le-Bernard	220	000	000
722200000E0302	0302	2	OE	72	Nogent-le-Bernard	220	000	000
722200000E0313	0313	2	OE	72	Nogent-le-Bernard	220	000	000
722200000C0032	0032	1	OC	72	Nogent-le-Bernard	220	000	000
722200000C0033	0033	1	OC	72	Nogent-le-Bernard	220	000	000

IDU	NUMERO	FEUILLE	SECTION	CODE_DEP	NOM_COMMUNE	CODE_COM	COM_ABS	CODE_ARR
722200000A0331	0331	2	0A	72	Nogent-le-Bernard	220	000	000
722200000E0035	0035	1	0E	72	Nogent-le-Bernard	220	000	000
722200000C0036	0036	1	0C	72	Nogent-le-Bernard	220	000	000
722200000E0036	0036	1	0E	72	Nogent-le-Bernard	220	000	000
722200000E0037	0037	1	0E	72	Nogent-le-Bernard	220	000	000
722200000D0379	0379	2	0D	72	Nogent-le-Bernard	220	000	000
722200000D0381	0381	2	0D	72	Nogent-le-Bernard	220	000	000
722200000E0387	0387	2	0E	72	Nogent-le-Bernard	220	000	000
722200000C0039	0039	1	0C	72	Nogent-le-Bernard	220	000	000
722200000E0039	0039	1	0E	72	Nogent-le-Bernard	220	000	000
722200000F0399	0399	3	0F	72	Nogent-le-Bernard	220	000	000
722200000C0004	0004	1	0C	72	Nogent-le-Bernard	220	000	000
722200000B0414	0414	3	0B	72	Nogent-le-Bernard	220	000	000
722200000B0415	0415	3	0B	72	Nogent-le-Bernard	220	000	000
722200000C0044	0044	1	0C	72	Nogent-le-Bernard	220	000	000
722200000C0045	0045	1	0C	72	Nogent-le-Bernard	220	000	000
722200000E0497	0497	3	0E	72	Nogent-le-Bernard	220	000	000
722200000E0498	0498	3	0E	72	Nogent-le-Bernard	220	000	000
722200000E0499	0499	3	0E	72	Nogent-le-Bernard	220	000	000
722200000C0005	0005	1	0C	72	Nogent-le-Bernard	220	000	000
722200000E0500	0500	3	0E	72	Nogent-le-Bernard	220	000	000
722200000E0524	0524	3	0E	72	Nogent-le-Bernard	220	000	000
722200000E0525	0525	3	0E	72	Nogent-le-Bernard	220	000	000
722200000C0562	0562	1	0C	72	Nogent-le-Bernard	220	000	000
722200000A0597	0597	2	0A	72	Nogent-le-Bernard	220	000	000
722200000C0060	0060	1	0C	72	Nogent-le-Bernard	220	000	000
722200000A0601	0601	2	0A	72	Nogent-le-Bernard	220	000	000
722200000A0603	0603	2	0A	72	Nogent-le-Bernard	220	000	000
722200000D0627	0627	2	0D	72	Nogent-le-Bernard	220	000	000
722200000C0671	0671	1	0C	72	Nogent-le-Bernard	220	000	000
722200000C0685	0685	1	0C	72	Nogent-le-Bernard	220	000	000
722200000C0007	0007	1	0C	72	Nogent-le-Bernard	220	000	000
722200000C0709	0709	1	0C	72	Nogent-le-Bernard	220	000	000
722200000C0741	0741	1	0C	72	Nogent-le-Bernard	220	000	000
722200000C0746	0746	1	0C	72	Nogent-le-Bernard	220	000	000
722200000D0077	0077	1	0D	72	Nogent-le-Bernard	220	000	000
722200000E0008	0008	1	0E	72	Nogent-le-Bernard	220	000	000
722200000D0813	0813	2	0D	72	Nogent-le-Bernard	220	000	000
722200000D0814	0814	2	0D	72	Nogent-le-Bernard	220	000	000
722200000E0840	0840	2	0E	72	Nogent-le-Bernard	220	000	000
722200000C0850	0850	1	0C	72	Nogent-le-Bernard	220	000	000
722200000D0853	0853	1	0D	72	Nogent-le-Bernard	220	000	000
722200000D0854	0854	1	0D	72	Nogent-le-Bernard	220	000	000
722200000D0855	0855	1	0D	72	Nogent-le-Bernard	220	000	000
722200000C0871	0871	1	0C	72	Nogent-le-Bernard	220	000	000

IDU	NUMERO	FEUILLE	SECTION	CODE_DEP	NOM_COMMUNE	CODE_COM	COM_ABS	CODE_ARR
72220000C0875	0875	1	OC	72	Nogent-le-Bernard	220	000	000
72220000C0876	0876	2	OC	72	Nogent-le-Bernard	220	000	000
72220000D0879	0879	1	OD	72	Nogent-le-Bernard	220	000	000
72220000D0880	0880	1	OD	72	Nogent-le-Bernard	220	000	000
72220000B0884	0884	2	OB	72	Nogent-le-Bernard	220	000	000
72220000E0907	0907	2	OE	72	Nogent-le-Bernard	220	000	000
72220000C0910	0910	1	OC	72	Nogent-le-Bernard	220	000	000
72238000A0103	0103	1	OA	72	Pizieux	238	000	000
72238000A0104	0104	1	OA	72	Pizieux	238	000	000
72238000A0105	0105	1	OA	72	Pizieux	238	000	000
72238000A0090	0090	1	OA	72	Pizieux	238	000	000
72238000A0092	0092	1	OA	72	Pizieux	238	000	000
72238000A0093	0093	1	OA	72	Pizieux	238	000	000
72238000A0096	0096	1	OA	72	Pizieux	238	000	000
72238000A0097	0097	1	OA	72	Pizieux	238	000	000
72251000ZN0044	0044	1	ZN	72	René	251	000	000
72251000ZN0001	0001	1	ZN	72	René	251	000	000
72251000ZL0010	0010	1	ZL	72	René	251	000	000
72251000ZO0010	0010	1	ZO	72	René	251	000	000
72251000ZL0012	0012	1	ZL	72	René	251	000	000
72251000ZL0013	0013	1	ZL	72	René	251	000	000
72251000ZN0013	0013	1	ZN	72	René	251	000	000
72251000ZL0014	0014	1	ZL	72	René	251	000	000
72251000ZN0002	0002	1	ZN	72	René	251	000	000
72251000ZL0029	0029	1	ZL	72	René	251	000	000
72251000ZM0029	0029	1	ZM	72	René	251	000	000
72251000ZL0030	0030	1	ZL	72	René	251	000	000
72251000ZN0039	0039	1	ZN	72	René	251	000	000
72251000ZN0043	0043	1	ZN	72	René	251	000	000
72251000ZN0051	0051	1	ZN	72	René	251	000	000
72251000ZN0052	0052	1	ZN	72	René	251	000	000
72251000ZN0053	0053	1	ZN	72	René	251	000	000
72251000ZO0007	0007	1	ZO	72	René	251	000	000
72251000ZN0008	0008	1	ZN	72	René	251	000	000
72251000ZO0008	0008	1	ZO	72	René	251	000	000
72251000ZO0009	0009	1	ZO	72	René	251	000	000
72259000B0673	0673	3	OB	72	Rouperroux-le-Coquet	259	000	000
72259000B0088	0088	1	OB	72	Rouperroux-le-Coquet	259	000	000
72259000B0108	0108	1	OB	72	Rouperroux-le-Coquet	259	000	000
72259000B0118	0118	1	OB	72	Rouperroux-le-Coquet	259	000	000
72259000ZE0036	0036	1	ZE	72	Rouperroux-le-Coquet	259	000	000
72259000ZE0037	0037	1	ZE	72	Rouperroux-le-Coquet	259	000	000
72259000ZE0039	0039	1	ZE	72	Rouperroux-le-Coquet	259	000	000
72259000ZE0040	0040	1	ZE	72	Rouperroux-le-Coquet	259	000	000
72259000ZE0041	0041	1	ZE	72	Rouperroux-le-Coquet	259	000	000

IDU	NUMERO	FEUILLE	SECTION	CODE_DEP	NOM_COMMUNE	CODE_COM	COM_ABS	CODE_ARR
72259000ZE0047	0047	1	ZE	72	Rouperroux-le-Coquet	259	000	000
72259000ZE0049	0049	1	ZE	72	Rouperroux-le-Coquet	259	000	000
72259000ZE0050	0050	1	ZE	72	Rouperroux-le-Coquet	259	000	000
72259000B0509	0509	3	OB	72	Rouperroux-le-Coquet	259	000	000
72259000ZE0051	0051	1	ZE	72	Rouperroux-le-Coquet	259	000	000
72259000ZE0052	0052	1	ZE	72	Rouperroux-le-Coquet	259	000	000
72259000ZE0053	0053	1	ZE	72	Rouperroux-le-Coquet	259	000	000
72259000B0539	0539	1	OB	72	Rouperroux-le-Coquet	259	000	000
72259000ZE0054	0054	1	ZE	72	Rouperroux-le-Coquet	259	000	000
72259000ZE0064	0064	1	ZE	72	Rouperroux-le-Coquet	259	000	000
72259000B0645	0645	1	OB	72	Rouperroux-le-Coquet	259	000	000
72259000B0646	0646	1	OB	72	Rouperroux-le-Coquet	259	000	000
72259000ZE0065	0065	1	ZE	72	Rouperroux-le-Coquet	259	000	000
72259000ZE0066	0066	1	ZE	72	Rouperroux-le-Coquet	259	000	000
72259000ZE0067	0067	1	ZE	72	Rouperroux-le-Coquet	259	000	000
72259000ZE0072	0072	1	ZE	72	Rouperroux-le-Coquet	259	000	000
72259000ZE0073	0073	1	ZE	72	Rouperroux-le-Coquet	259	000	000
72259000B0781	0781	2	OB	72	Rouperroux-le-Coquet	259	000	000
72259000B0784	0784	3	OB	72	Rouperroux-le-Coquet	259	000	000
72259000B0785	0785	3	OB	72	Rouperroux-le-Coquet	259	000	000
72259000B0883	0083	1	OB	72	Rouperroux-le-Coquet	259	000	000
72259000B0884	0084	1	OB	72	Rouperroux-le-Coquet	259	000	000
72259000B0845	0845	3	OB	72	Rouperroux-le-Coquet	259	000	000
72259000B0878	0878	3	OB	72	Rouperroux-le-Coquet	259	000	000
72259000B0879	0879	3	OB	72	Rouperroux-le-Coquet	259	000	000
72259000B0880	0880	3	OB	72	Rouperroux-le-Coquet	259	000	000
72259000B0881	0881	3	OB	72	Rouperroux-le-Coquet	259	000	000
72259000B0889	0089	1	OB	72	Rouperroux-le-Coquet	259	000	000
72259000B0092	0092	1	OB	72	Rouperroux-le-Coquet	259	000	000
72265000ZH0011	0011	1	ZH	72	Saint-Aignan	265	000	000
72265000ZD0010	0010	1	ZD	72	Saint-Aignan	265	000	000
72265000ZH0010	0010	1	ZH	72	Saint-Aignan	265	000	000
72265000ZH0012	0012	1	ZH	72	Saint-Aignan	265	000	000
72265000ZD0014	0014	1	ZD	72	Saint-Aignan	265	000	000
72265000ZD0015	0015	1	ZD	72	Saint-Aignan	265	000	000
72265000ZH0016	0016	1	ZH	72	Saint-Aignan	265	000	000
72265000ZD0017	0017	1	ZD	72	Saint-Aignan	265	000	000
72265000ZH0017	0017	1	ZH	72	Saint-Aignan	265	000	000
72265000ZE0002	0002	1	ZE	72	Saint-Aignan	265	000	000
72265000ZD0020	0020	1	ZD	72	Saint-Aignan	265	000	000
72265000ZD0021	0021	1	ZD	72	Saint-Aignan	265	000	000
72265000ZH0026	0026	1	ZH	72	Saint-Aignan	265	000	000
72265000ZE0003	0003	1	ZE	72	Saint-Aignan	265	000	000
72265000ZH0003	0003	1	ZH	72	Saint-Aignan	265	000	000
72265000ZH0033	0033	1	ZH	72	Saint-Aignan	265	000	000

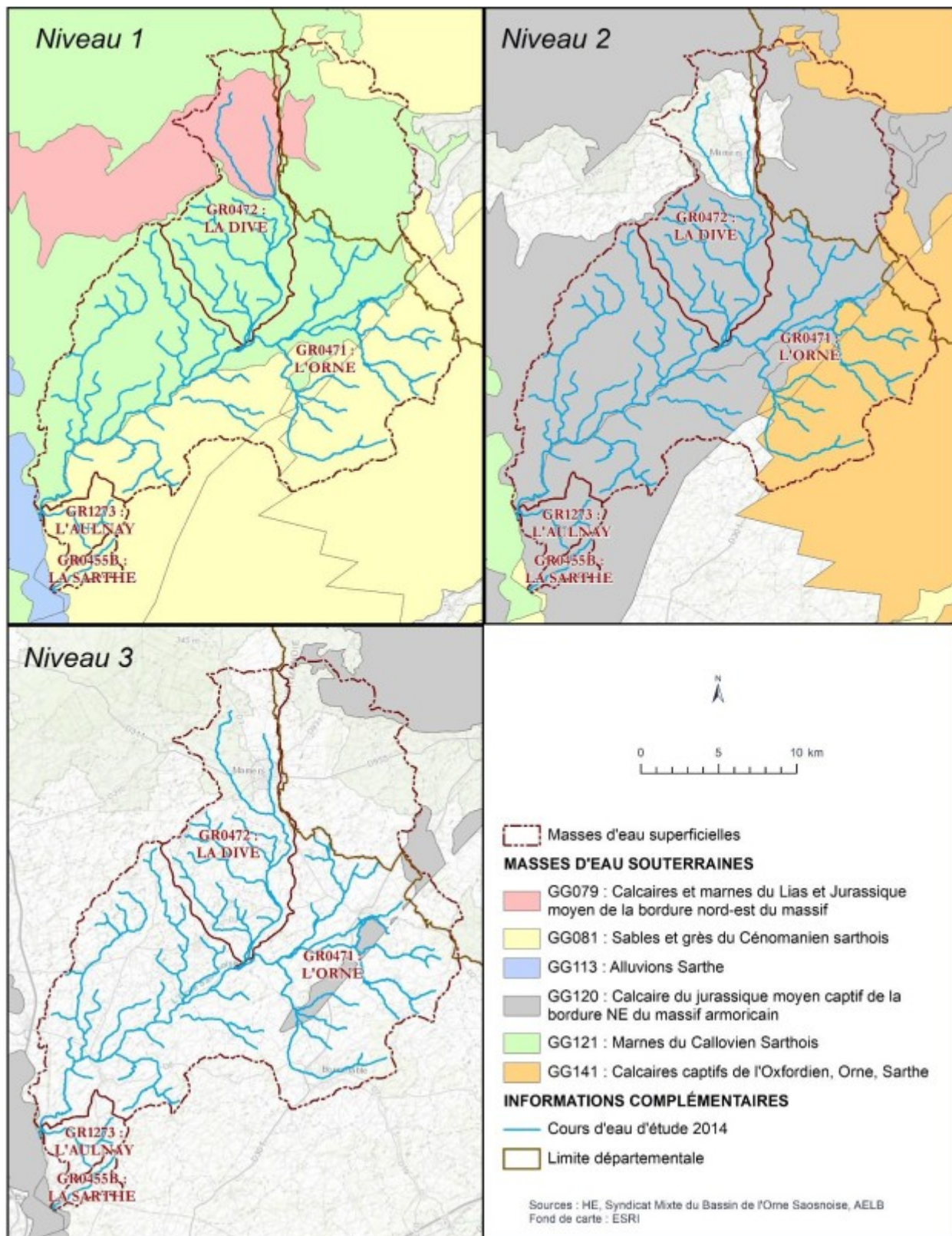
IDU	NUMERO	FEUILLE	SECTION	CODE_DEP	NOM_COMMUNE	CODE_COM	COM_ABS	CODE_ARR
72265000ZD0034	0034	1	ZD	72	Saint-Aignan	265	000	000
72265000ZI0036	0036	1	ZI	72	Saint-Aignan	265	000	000
72265000ZI0037	0037	1	ZI	72	Saint-Aignan	265	000	000
72265000ZI0038	0038	1	ZI	72	Saint-Aignan	265	000	000
72265000ZE0004	0004	1	ZE	72	Saint-Aignan	265	000	000
72265000ZH0004	0004	1	ZH	72	Saint-Aignan	265	000	000
72265000ZK0004	0004	1	ZK	72	Saint-Aignan	265	000	000
72265000ZH0005	0005	1	ZH	72	Saint-Aignan	265	000	000
72265000ZK0005	0005	1	ZK	72	Saint-Aignan	265	000	000
72265000ZK0006	0006	1	ZK	72	Saint-Aignan	265	000	000
72265000ZD0008	0008	1	ZD	72	Saint-Aignan	265	000	000
72265000ZH0008	0008	1	ZH	72	Saint-Aignan	265	000	000
72265000ZD0009	0009	1	ZD	72	Saint-Aignan	265	000	000
72265000ZH0009	0009	1	ZH	72	Saint-Aignan	265	000	000
72276000ZP0012	0012	1	ZP	72	Saint-Cosme-en-Vairais	276	000	000
72276000ZP0013	0013	1	ZP	72	Saint-Cosme-en-Vairais	276	000	000
72276000ZP0015	0015	1	ZP	72	Saint-Cosme-en-Vairais	276	000	000
72276000ZP0016	0016	1	ZP	72	Saint-Cosme-en-Vairais	276	000	000
72276000ZI0021	0021	1	ZI	72	Saint-Cosme-en-Vairais	276	000	000
72276000ZR0021	0021	1	ZR	72	Saint-Cosme-en-Vairais	276	000	000
72276000ZP0025	0025	1	ZP	72	Saint-Cosme-en-Vairais	276	000	000
72276000ZP0028	0028	1	ZP	72	Saint-Cosme-en-Vairais	276	000	000
72276000AE0286	0286	1	AE	72	Saint-Cosme-en-Vairais	276	000	000
72276000ZP0029	0029	1	ZP	72	Saint-Cosme-en-Vairais	276	000	000
72276000ZP0003	0003	1	ZP	72	Saint-Cosme-en-Vairais	276	000	000
72276000ZP0030	0030	1	ZP	72	Saint-Cosme-en-Vairais	276	000	000
72276000ZP0031	0031	1	ZP	72	Saint-Cosme-en-Vairais	276	000	000
72276000ZP0032	0032	1	ZP	72	Saint-Cosme-en-Vairais	276	000	000
72276000AH0037	0037	1	AH	72	Saint-Cosme-en-Vairais	276	000	000
72276000ZP0037	0037	1	ZP	72	Saint-Cosme-en-Vairais	276	000	000
72276000ZO0038	0038	1	ZO	72	Saint-Cosme-en-Vairais	276	000	000
72276000ZP0038	0038	1	ZP	72	Saint-Cosme-en-Vairais	276	000	000
72276000ZS0004	0004	1	ZS	72	Saint-Cosme-en-Vairais	276	000	000
72276000AH0040	0040	1	AH	72	Saint-Cosme-en-Vairais	276	000	000
72276000ZP0042	0042	1	ZP	72	Saint-Cosme-en-Vairais	276	000	000
72276000AH0043	0043	1	AH	72	Saint-Cosme-en-Vairais	276	000	000
72276000AH0044	0044	1	AH	72	Saint-Cosme-en-Vairais	276	000	000
72276000AH0045	0045	1	AH	72	Saint-Cosme-en-Vairais	276	000	000
72276000AH0046	0046	1	AH	72	Saint-Cosme-en-Vairais	276	000	000
72276000ZS0005	0005	1	ZS	72	Saint-Cosme-en-Vairais	276	000	000
72276000AH0053	0053	1	AH	72	Saint-Cosme-en-Vairais	276	000	000
72276000AH0054	0054	1	AH	72	Saint-Cosme-en-Vairais	276	000	000
72276000AH0055	0055	1	AH	72	Saint-Cosme-en-Vairais	276	000	000
72276000ZS0006	0006	1	ZS	72	Saint-Cosme-en-Vairais	276	000	000
72276000ZP0060	0060	1	ZP	72	Saint-Cosme-en-Vairais	276	000	000

IDU	NUMERO	FEUILLE	SECTION	CODE_DEP	NOM_COMMUNE	CODE_COM	COM_ABS	CODE_ARR
72276000ZI0061	0061	1	ZI	72	Saint-Cosme-en-Vairais	276	000	000
72276000ZO0061	0061	1	ZO	72	Saint-Cosme-en-Vairais	276	000	000
72276000ZI0062	0062	1	ZI	72	Saint-Cosme-en-Vairais	276	000	000
72276000ZP0064	0064	1	ZP	72	Saint-Cosme-en-Vairais	276	000	000
72276000ZO0068	0068	1	ZO	72	Saint-Cosme-en-Vairais	276	000	000
72276000ZS0074	0074	1	ZS	72	Saint-Cosme-en-Vairais	276	000	000
72276000ZS0077	0077	1	ZS	72	Saint-Cosme-en-Vairais	276	000	000
72276000ZS0078	0078	1	ZS	72	Saint-Cosme-en-Vairais	276	000	000
72276000ZS0079	0079	1	ZS	72	Saint-Cosme-en-Vairais	276	000	000
72276000ZO0008	0008	1	ZO	72	Saint-Cosme-en-Vairais	276	000	000
72276000ZO0088	0088	1	ZO	72	Saint-Cosme-en-Vairais	276	000	000
72295000ZA0017	0017	1	ZA	72	Saint-Longis	295	000	000
72295000ZA0014	0014	1	ZA	72	Saint-Longis	295	000	000
72295000ZA0015	0015	1	ZA	72	Saint-Longis	295	000	000
72295000ZA0016	0016	1	ZA	72	Saint-Longis	295	000	000
72316000ZH0010	0010	1	ZH	72	Saint-Rémy-des-Monts	316	000	000
72316000ZE0103	0103	1	ZE	72	Saint-Rémy-des-Monts	316	000	000
72316000ZE0105	0105	1	ZE	72	Saint-Rémy-des-Monts	316	000	000
72316000ZE0011	0011	1	ZE	72	Saint-Rémy-des-Monts	316	000	000
72316000ZH0011	0011	1	ZH	72	Saint-Rémy-des-Monts	316	000	000
72316000ZE0012	0012	1	ZE	72	Saint-Rémy-des-Monts	316	000	000
72316000ZH0013	0013	1	ZH	72	Saint-Rémy-des-Monts	316	000	000
72316000ZK0013	0013	1	ZK	72	Saint-Rémy-des-Monts	316	000	000
72316000ZH0014	0014	1	ZH	72	Saint-Rémy-des-Monts	316	000	000
72316000ZI0014	0014	1	ZI	72	Saint-Rémy-des-Monts	316	000	000
72316000ZK0014	0014	1	ZK	72	Saint-Rémy-des-Monts	316	000	000
72316000ZK0015	0015	1	ZK	72	Saint-Rémy-des-Monts	316	000	000
72316000ZK0016	0016	1	ZK	72	Saint-Rémy-des-Monts	316	000	000
72316000ZB0021	0021	1	ZB	72	Saint-Rémy-des-Monts	316	000	000
72316000ZB0028	0028	1	ZB	72	Saint-Rémy-des-Monts	316	000	000
72316000ZB0029	0029	1	ZB	72	Saint-Rémy-des-Monts	316	000	000
72316000ZB0030	0030	1	ZB	72	Saint-Rémy-des-Monts	316	000	000
72316000ZB0031	0031	1	ZB	72	Saint-Rémy-des-Monts	316	000	000
72316000ZI0049	0049	1	ZI	72	Saint-Rémy-des-Monts	316	000	000
72316000ZI0053	0053	1	ZI	72	Saint-Rémy-des-Monts	316	000	000
72316000ZB0054	0054	1	ZB	72	Saint-Rémy-des-Monts	316	000	000
72316000ZI0054	0054	1	ZI	72	Saint-Rémy-des-Monts	316	000	000
72316000ZB0055	0055	1	ZB	72	Saint-Rémy-des-Monts	316	000	000
72316000ZH0006	0006	1	ZH	72	Saint-Rémy-des-Monts	316	000	000
72316000ZB0060	0060	1	ZB	72	Saint-Rémy-des-Monts	316	000	000
72316000ZH0007	0007	1	ZH	72	Saint-Rémy-des-Monts	316	000	000
72316000ZE0070	0070	1	ZE	72	Saint-Rémy-des-Monts	316	000	000
72316000ZE0071	0071	1	ZE	72	Saint-Rémy-des-Monts	316	000	000
72316000ZE0072	0072	1	ZE	72	Saint-Rémy-des-Monts	316	000	000
72316000ZE0008	0008	1	ZE	72	Saint-Rémy-des-Monts	316	000	000

IDU	NUMERO	FEUILLE	SECTION	CODE_DEP	NOM_COMMUNE	CODE_COM	COM_ABS	CODE_ARR
72316000ZH0008	0008	1	ZH	72	Saint-Rémy-des-Monts	316	000	000
72316000ZE0009	0009	1	ZE	72	Saint-Rémy-des-Monts	316	000	000
72316000ZH0009	0009	1	ZH	72	Saint-Rémy-des-Monts	316	000	000
72324000ZE0001	0001	1	ZE	72	Saint-Vincent-des-Prés	324	000	000
72324000ZE0002	0002	1	ZE	72	Saint-Vincent-des-Prés	324	000	000
72324000ZK0026	0026	1	ZK	72	Saint-Vincent-des-Prés	324	000	000
72324000ZK0027	0027	1	ZK	72	Saint-Vincent-des-Prés	324	000	000
72324000ZE0003	0003	1	ZE	72	Saint-Vincent-des-Prés	324	000	000
72324000ZK0031	0031	1	ZK	72	Saint-Vincent-des-Prés	324	000	000
72324000ZE0055	0055	1	ZE	72	Saint-Vincent-des-Prés	324	000	000
72324000ZH0092	0092	1	ZH	72	Saint-Vincent-des-Prés	324	000	000
72352000ZA0001	0001	1	ZA	72	Terrehault	352	000	000
72352000OB0101	0101	1	OB	72	Terrehault	352	000	000
72352000OB0209	0209	2	OB	72	Terrehault	352	000	000
72352000OB0100	0100	1	OB	72	Terrehault	352	000	000
72352000ZA0002	0002	1	ZA	72	Terrehault	352	000	000
72352000OB0200	0200	2	OB	72	Terrehault	352	000	000
72352000OB0202	0202	2	OB	72	Terrehault	352	000	000
72352000OA0206	0206	2	OA	72	Terrehault	352	000	000
72352000OA0208	0208	2	OA	72	Terrehault	352	000	000
72352000OA0213	0213	2	OA	72	Terrehault	352	000	000
72352000OA0222	0222	2	OA	72	Terrehault	352	000	000
72352000OA0223	0223	2	OA	72	Terrehault	352	000	000
72352000OA0224	0224	2	OA	72	Terrehault	352	000	000
72352000OA0225	0225	2	OA	72	Terrehault	352	000	000
72352000OA0231	0231	2	OA	72	Terrehault	352	000	000
72352000OA0232	0232	2	OA	72	Terrehault	352	000	000
72352000OA0233	0233	2	OA	72	Terrehault	352	000	000
72352000OA0234	0234	2	OA	72	Terrehault	352	000	000
72352000OA0235	0235	2	OA	72	Terrehault	352	000	000
72352000OA0243	0243	2	OA	72	Terrehault	352	000	000
72352000OA0244	0244	2	OA	72	Terrehault	352	000	000
72352000OA0246	0246	2	OA	72	Terrehault	352	000	000
72352000OA0247	0247	2	OA	72	Terrehault	352	000	000
72352000OA0251	0251	2	OA	72	Terrehault	352	000	000
72352000OA0312	0312	2	OA	72	Terrehault	352	000	000
72352000OA0313	0313	2	OA	72	Terrehault	352	000	000
72352000OA0314	0314	2	OA	72	Terrehault	352	000	000
72352000OB0323	0323	1	OB	72	Terrehault	352	000	000
72352000OB0333	0333	2	OB	72	Terrehault	352	000	000
72352000OB0334	0334	2	OB	72	Terrehault	352	000	000
72352000OA0368	0368	2	OA	72	Terrehault	352	000	000
72352000OA0369	0369	2	OA	72	Terrehault	352	000	000
72352000OA0370	0370	2	OA	72	Terrehault	352	000	000
72352000OA0379	0379	2	OA	72	Terrehault	352	000	000

IDU	NUMERO	FEUILLE	SECTION	CODE_DEP	NOM_COMMUNE	CODE_COM	COM_ABS	CODE_ARR
723520000B0412	0412	1	0B	72	Terrehault	352	000	000
723520000B0413	0413	1	0B	72	Terrehault	352	000	000
723520000B0462	0462	1	0B	72	Terrehault	352	000	000
723520000B0053	0053	1	0B	72	Terrehault	352	000	000
723520000B0055	0055	1	0B	72	Terrehault	352	000	000
723520000B0060	0060	1	0B	72	Terrehault	352	000	000
723520000B0061	0061	1	0B	72	Terrehault	352	000	000
723520000B0065	0065	1	0B	72	Terrehault	352	000	000
723520000B0066	0066	1	0B	72	Terrehault	352	000	000
723520000B0067	0067	1	0B	72	Terrehault	352	000	000
723520000B0068	0068	1	0B	72	Terrehault	352	000	000
723520000B0069	0069	1	0B	72	Terrehault	352	000	000
723520000B0072	0072	1	0B	72	Terrehault	352	000	000
72354000ZE0010	0010	1	ZE	72	Thoigné	354	000	000
72354000ZE0011	0011	1	ZE	72	Thoigné	354	000	000
72354000ZE0012	0012	1	ZE	72	Thoigné	354	000	000
72354000ZE0014	0014	1	ZE	72	Thoigné	354	000	000
723540000B0164	0164	2	0B	72	Thoigné	354	000	000
723540000B0165	0165	2	0B	72	Thoigné	354	000	000
72354000ZE0002	0002	1	ZE	72	Thoigné	354	000	000
72354000ZE0003	0003	1	ZE	72	Thoigné	354	000	000
723540000B0424	0424	1	0B	72	Thoigné	354	000	000
723540000B0425	0425	1	0B	72	Thoigné	354	000	000
723540000A0474	0474	1	0A	72	Thoigné	354	000	000
72354000ZE0005	0005	1	ZE	72	Thoigné	354	000	000
72354000ZE0006	0006	1	ZE	72	Thoigné	354	000	000
723540000A0638	0638	1	0A	72	Thoigné	354	000	000
72354000ZE0007	0007	1	ZE	72	Thoigné	354	000	000
72354000ZE0008	0008	1	ZE	72	Thoigné	354	000	000
72354000ZE0009	0009	1	ZE	72	Thoigné	354	000	000
72374000ZD0011	0011	1	ZD	72	Villaines-la-Carelle	374	000	000
72374000ZD0012	0012	1	ZD	72	Villaines-la-Carelle	374	000	000
72374000ZE0012	0012	1	ZE	72	Villaines-la-Carelle	374	000	000
72374000ZD0013	0013	1	ZD	72	Villaines-la-Carelle	374	000	000
72374000ZE0013	0013	1	ZE	72	Villaines-la-Carelle	374	000	000
72374000ZD0014	0014	1	ZD	72	Villaines-la-Carelle	374	000	000
72374000ZD0015	0015	1	ZD	72	Villaines-la-Carelle	374	000	000
72374000ZD0018	0018	1	ZD	72	Villaines-la-Carelle	374	000	000
72374000ZD0019	0019	1	ZD	72	Villaines-la-Carelle	374	000	000
72374000ZE0019	0019	1	ZE	72	Villaines-la-Carelle	374	000	000
72374000ZE0020	0020	1	ZE	72	Villaines-la-Carelle	374	000	000
72374000ZD0032	0032	1	ZD	72	Villaines-la-Carelle	374	000	000
72374000ZE0032	0032	1	ZE	72	Villaines-la-Carelle	374	000	000

Annexe 2 : masses d'eau concernées par le programme de travaux



Annexe 3 : synthèse des aménagements programmés

Type d'action	Unité	Total	Procédure nécessaire
Travaux sur la continuité			
Aménagement de seuil	unité	1	DIG DLE rubrique 3.3.5.0.
Etude complémentaire	unité	2	
Remplacement d'ouvrage et/ou ajout de pont-cadre	unité	5	
<i>Remplacement d'ouvrage et/ou ajout de pont-cadre sous RD</i>	<i>unité</i>	<i>4</i>	<i>hors maîtrise d'ouvrage SMBOS</i>
Remplacement d'ouvrage par une passerelle	unité	2	DIG DLE rubrique 3.3.5.0.
Suppression totale d'un petit ouvrage de franchissement	unité	3	
Suppression d'un vannage	unité	1	
Gestion des écourues	Régie		
Ajout d'ouvrage de franchissement	unité	19	
Ajout d'un ouvrage de répartition	unité	2	
Ajout d'une passerelle de franchissement piéton	unité	1	
Ajout d'une rampe d'enrochement	unité	4	
Travaux sur le lit mineur			
Débusage	ml	551	DIG DLE rubrique 3.3.5.0.
Diversification	ml	4030	
Rehaussement de lit	ml	716	
Reméandrage	ml	7 264	
Remise dans le talweg	ml	5 870	
Autre action (restauration, lit emboîté)	ml	2 126	
Travaux sur les berges et la ripisylve			
Installation de clôtures	ml	4 930	DIG
Plantation de berges	ml	247	DIG DLE rubrique 3.3.5.0.
Travaux préalables sur la ripisylve	ml	7 674	DIG
Aménagement d'abreuvoirs	unité	4	DIG
Travaux d'entretien de la ripisylve	unité	30 000	DIG
Travaux sur le lit majeur			
Restauration de zones humides par décaissement	m3	6 890	DIG DLE rubrique 3.3.5.0.
Décaissement du lit majeur	m3	12 115	
Restauration de zone humide par arasement de peupleraie	ha	2	
Restauration d'annexes hydrauliques (frayère)	ml	130	
Réduction du ruissellement			
<i>Mise en place de haie sur talus</i>	<i>ml</i>	<i>16 569</i>	<i>hors maîtrise d'ouvrage SMBOS</i>
<i>Renforcement de la haie existante</i>	<i>ml</i>	<i>3 534</i>	
<i>Déplacement d'entrée de champ</i>	<i>unité</i>	<i>6</i>	

Autres actions			
Ouverture de l'ouvrage voûté en amont et fermeture par une grille	unité	1	DIG DLE rubrique 3.3.5.0.
Mise en place de batardeaux sur réseau de fossés*	unité	20	DIG
Aménagement d'ouvrage annexe (rejet STEP, pluvial...)	unité	3	
Restauration d'un bassin tampon (restauration de mare)	unité	2	
Création d'un bassin tampon	forfait	3	
Création de zone tampon sur une partie du plan d'eau (remblai + ouvrage de surverse)	forfait	1	DIG DLE rubrique 3.3.5.0.
Création d'un talus de rétention	ml	110	
Ajout d'ouvrage calibré associé au talus de rétention	unité	1	
Lutte contre les espèces envahissantes			
Coût de prestation Polleniz dont gestion des espèces invasives	forfait annuel	6	/
Achat de cages	unité	150	/

En gris : Actions non concernées par la présente demande de déclaration mais présentées pour exposer la cohérence de l'ensemble des actions