



- ◆ Localisation des espèces patrimoniales
- ▣ Localisation des stations d'Hélianthème faux-alysson
- ◆ Localisation des espèces invasives

Occupation du sol

- Autre
- Boissements
- Boissements humides
- ⋯ Cultures
- Fourrés
- Landes
- Landes humides
- Lisières à grandes herbes
- Peupleraies
- Prairies améliorées
- Prairies de fauche
- Prairies humides
- Prairies pâturées
- Ronciers
- Roselières/Mégaphorbiaies
- Terrains d'agrément
- Terrains en friche
- Zones rudérales
- Terrains en friche / Zones rudérales
- Haies bocagères denses
- Haies bocagères dégradées
6 = buissonnante ; 7 = arbustive ;
8 = Haie arborée ; 8T = Haie mixte
avec têtards ; 9 = Alignement ; R = ripisylve
; HH = horticole
- Arbres isolés
- Surfaces en eau / Cours d'eau
- IPA (Indice Ponctuel d'Abondance)
- ▭ Zone d'étude de la biodiversité

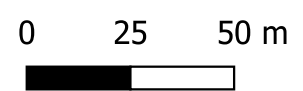




- ◆ Localisation des espèces patrimoniales
- ◻ Localisation des stations d'Hélianthème faux-alysson
- ◆ Localisation des espèces invasives

Occupation du sol

- Autre
- Boisements
- Boisements humides
- Cultures
- Fourrés
- Landes
- Landes humides
- Lisières à grandes herbes
- Peupleraies
- Prairies améliorées
- Prairies de fauche
- Prairies humides
- Prairies pâturées
- Ronciers
- Roselières/Mégaphorbiaies
- Terrains d'agrément
- Terrains en friche
- Zones rudérales
- Terrains en friche / Zones rudérales
- Haies bocagères denses
- Haies bocagères dégradées
6 = buissonnante ; 7 = arbustive ;
8 = Haie arborée ; 8T = Haie mixte
avec têtards ; 9 = Alignement ; R = ripisylve
; HH = horticole
- Arbres isolés
- Surfaces en eau / Cours d'eau
- IPA (Indice Ponctuel d'Abondance)
- ◻ Zone d'étude de la biodiversité





- ◆ Localisation des espèces patrimoniales
- Localisation des stations d'Hélianthème faux-alysson
- ◆ Localisation des espèces invasives

Occupation du sol

- Autre
- Boisements
- Boisements humides
- Cultures
- Fourrés
- Landes
- Landes humides
- Lisières à grandes herbes
- Peupleraies
- Prairies améliorées
- Prairies de fauche
- Prairies humides
- Prairies pâturées
- Ronciers
- Roselières/Mégaphorbiaies
- Terrains d'agrément
- Terrains en friche
- Zones rudérales
- Terrains en friche / Zones rudérales
- Haies bocagères denses
- Haies bocagères dégradées
6 = buissonnante ; 7 = arbustive ;
8 = Haie arborée ; 8T = Haie mixte
avec têtards ; 9 = Alignement ; R = ripisylve
; HH = horticole
- Arbres isolés
- Surfaces en eau / Cours d'eau
- IPA (Indice Ponctuel d'Abondance)
- Zone d'étude de la biodiversité



0 25 50 m



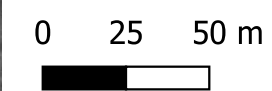
Date export : 06/04/2022



- ◆ Localisation des espèces patrimoniales
- ◻ Localisation des stations d'Hélianthème faux-alysson
- ◆ Localisation des espèces invasives

Occupation du sol

- Autre
- Boisements
- Boisements humides
- Cultures
- Fourrés
- Landes
- Landes humides
- Lisières à grandes herbes
- Peupleraies
- Prairies améliorées
- Prairies de fauche
- Prairies humides
- Prairies pâturées
- Ronciers
- Roselières/Mégaphorbiaies
- Terrains d'agrément
- Terrains en friche
- Zones rudérales
- Terrains en friche / Zones rudérales
- Haies bocagères denses
- Haies bocagères dégradées
6 = buissonnante ; 7 = arbustive ;
8 = Haie arborée ; 8T = Haie mixte
avec têtards ; 9 = Alignement ; R = ripisylve
; HH = horticole
- Arbres isolés
- Surfaces en eau / Cours d'eau
- IPA (Indice Ponctuel d'Abondance)
- ◻ Zone d'étude de la biodiversité



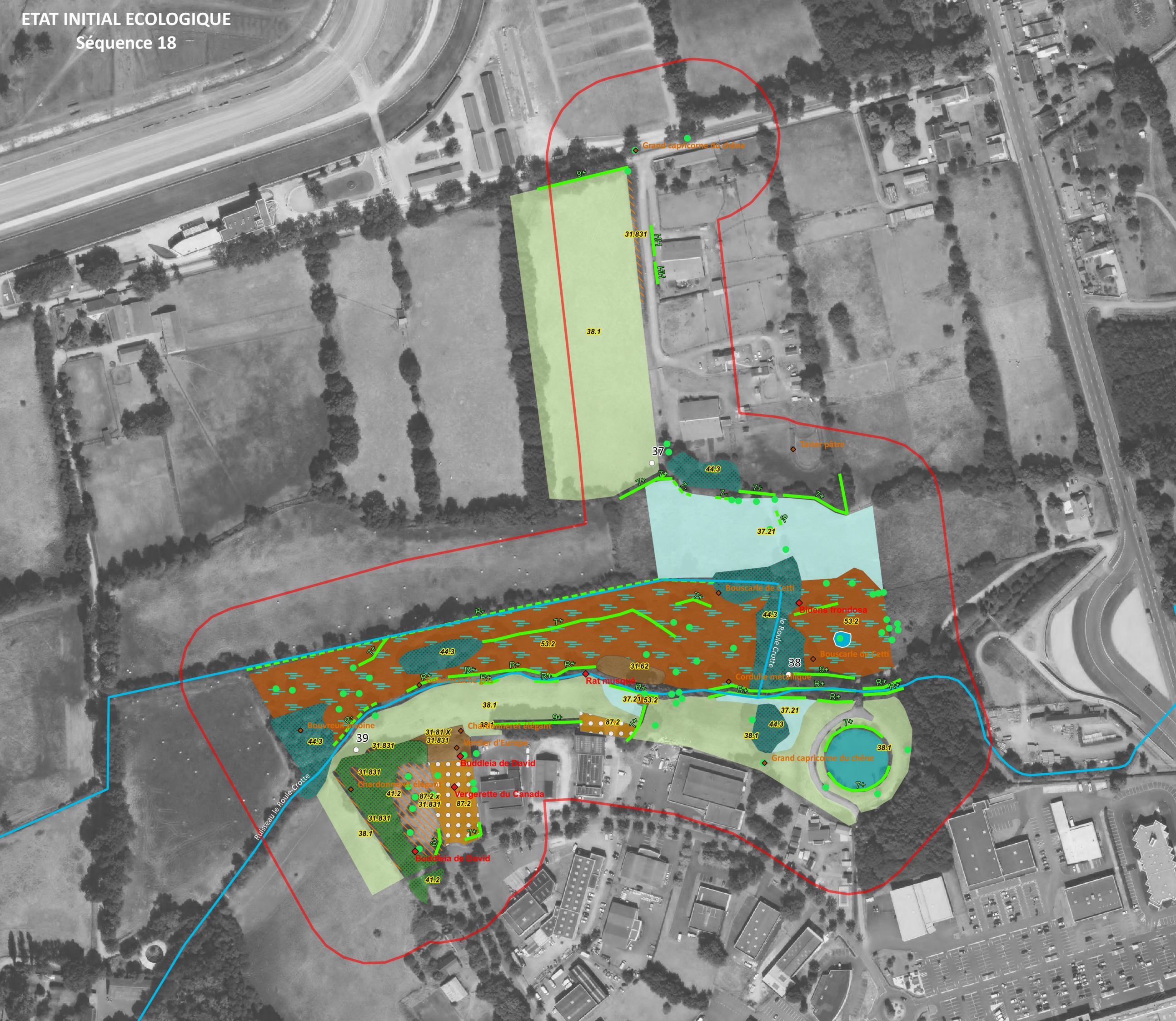


- Localisation des espèces patrimoniales
- Localisation des stations d'Hélianthème faux-alysson
- Localisation des espèces invasives

Occupation du sol

- Autre
- Boisements
- Boisements humides
- Cultures
- Fourrés
- Landes
- Landes humides
- Lisières à grandes herbes
- Peupleraies
- Prairies améliorées
- Prairies de fauche
- Prairies humides
- Prairies pâturées
- Ronciers
- Roselières/Mégaphorbiaies
- Terrains d'agrément
- Terrains en friche
- Zones rudérales
- Terrains en friche / Zones rudérales
- Haies bocagères denses
- Haies bocagères dégradées
6 = buissonnante ; 7 = arbustive ;
8 = Haie arborée ; 8T = Haie mixte
avec têtards ; 9 = Alignement ; R = ripisylve
; HH = horticole
- Arbres isolés
- Surfaces en eau / Cours d'eau
- IPA (Indice Ponctuel d'Abondance)
- Zone d'étude de la biodiversité

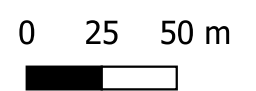


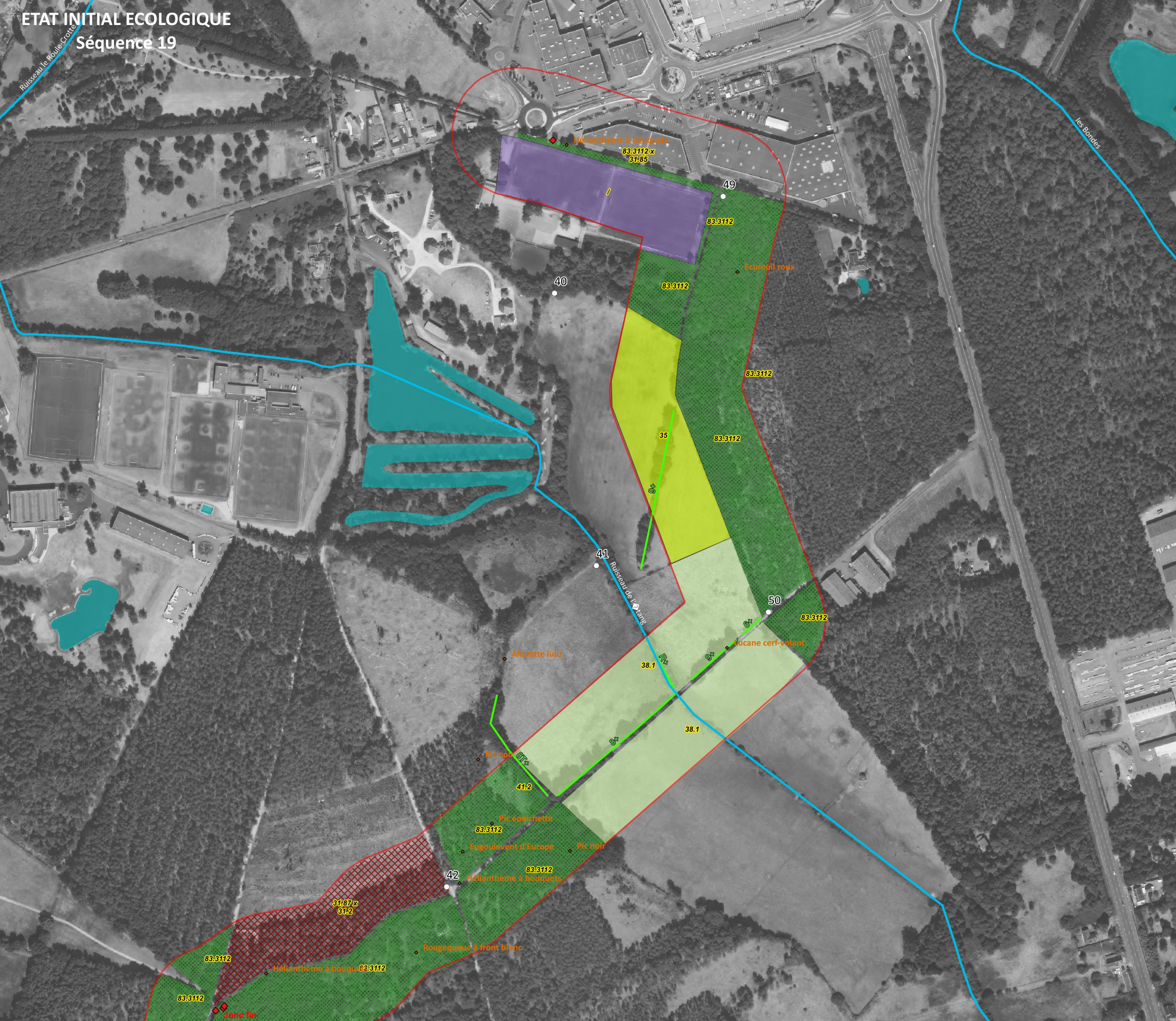


- ◆ Localisation des espèces patrimoniales
- ◆ Localisation des stations d'Hélianthème faux-alysson
- ◆ Localisation des espèces invasives

Occupation du sol

- Autre
- Boisements
- Boisements humides
- Cultures
- Fourrés
- Landes
- Landes humides
- Lisières à grandes herbes
- Peupleraies
- Prairies améliorées
- Prairies de fauche
- Prairies humides
- Prairies pâturées
- Ronciers
- Roselières/Mégaphorbiaies
- Terrains d'agrément
- Terrains en friche
- Zones rudérales
- Terrains en friche / Zones rudérales
- Haies bocagères denses
- Haies bocagères dégradées
6 = buissonnante ; 7 = arbustive ;
8 = Haie arborée ; 8T = Haie mixte
avec têtards ; 9 = Alignement ; R = ripisylve
; HH = horticole
- Arbres isolés
- Surfaces en eau / Cours d'eau
- IPA (Indice Ponctuel d'Abondance)
- Zone d'étude de la biodiversité





- ◆ Localisation des espèces patrimoniales
- ▨ Localisation des stations d'Hélianthème faux-alysson
- ◆ Localisation des espèces invasives

Occupation du sol

- Autre
- Boissements
- Boissements humides
- Cultures
- Fourrés
- Landes
- Landes humides
- Lisières à grandes herbes
- Peupleraies
- Prairies améliorées
- Prairies de fauche
- Prairies humides
- Prairies pâturées
- Ronciers
- Roselières/Mégaphorbiaies
- Terrains d'agrément
- Terrains en friche
- Zones rudérales
- Terrains en friche / Zones rudérales
- Haies bocagères denses
- - - Haies bocagères dégradées
6 = buissonnante ; 7 = arbustive ;
8 = Haie arborée ; 8T = Haie mixte
avec têtards ; 9 = Alignement ; R = ripisylve
; HH = horticole
- Arbres isolés
- Surfaces en eau / Cours d'eau
- IPA (Indice Ponctuel d'Abondance)
- ▭ Zone d'étude de la biodiversité



0 25 50 m

