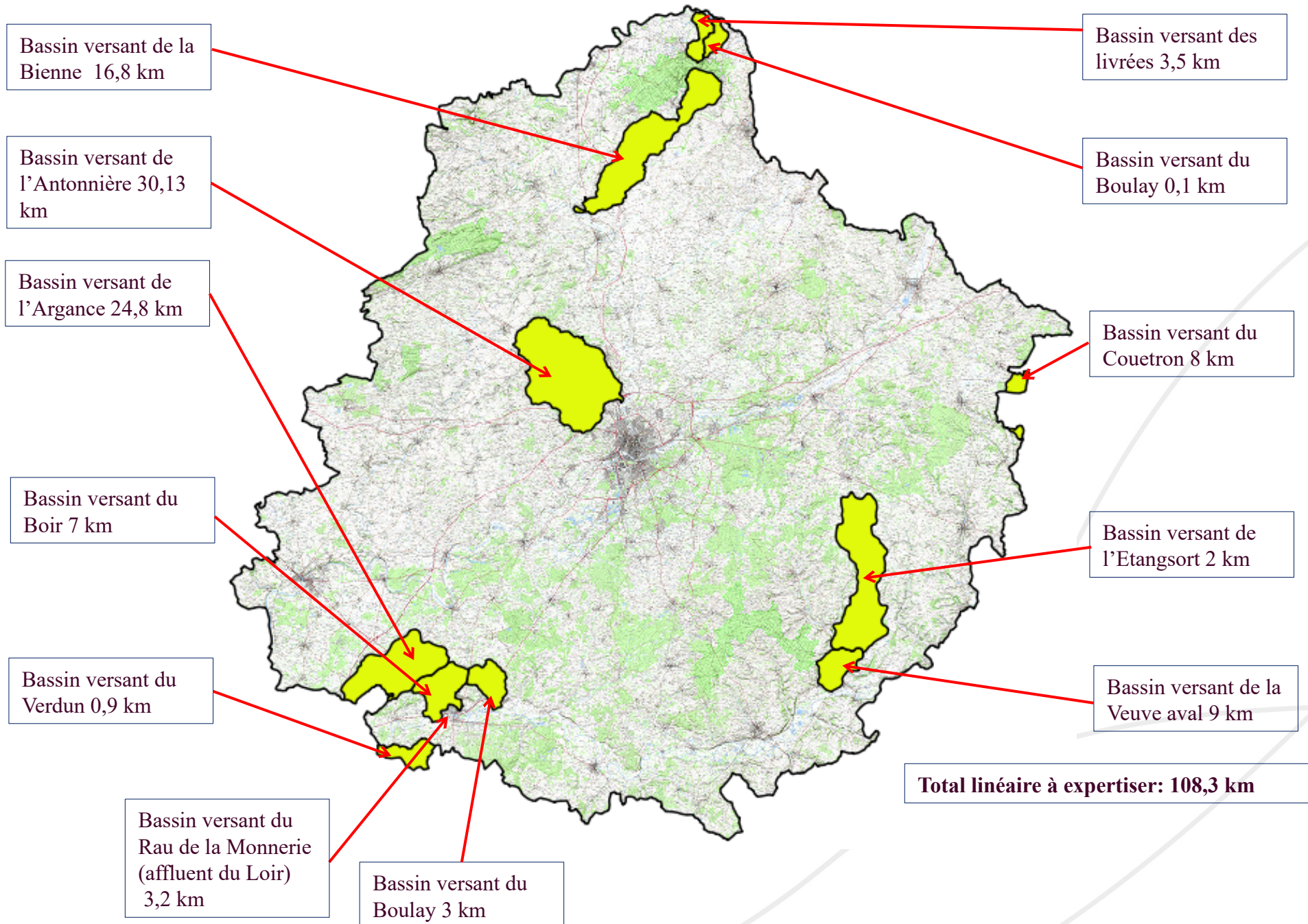


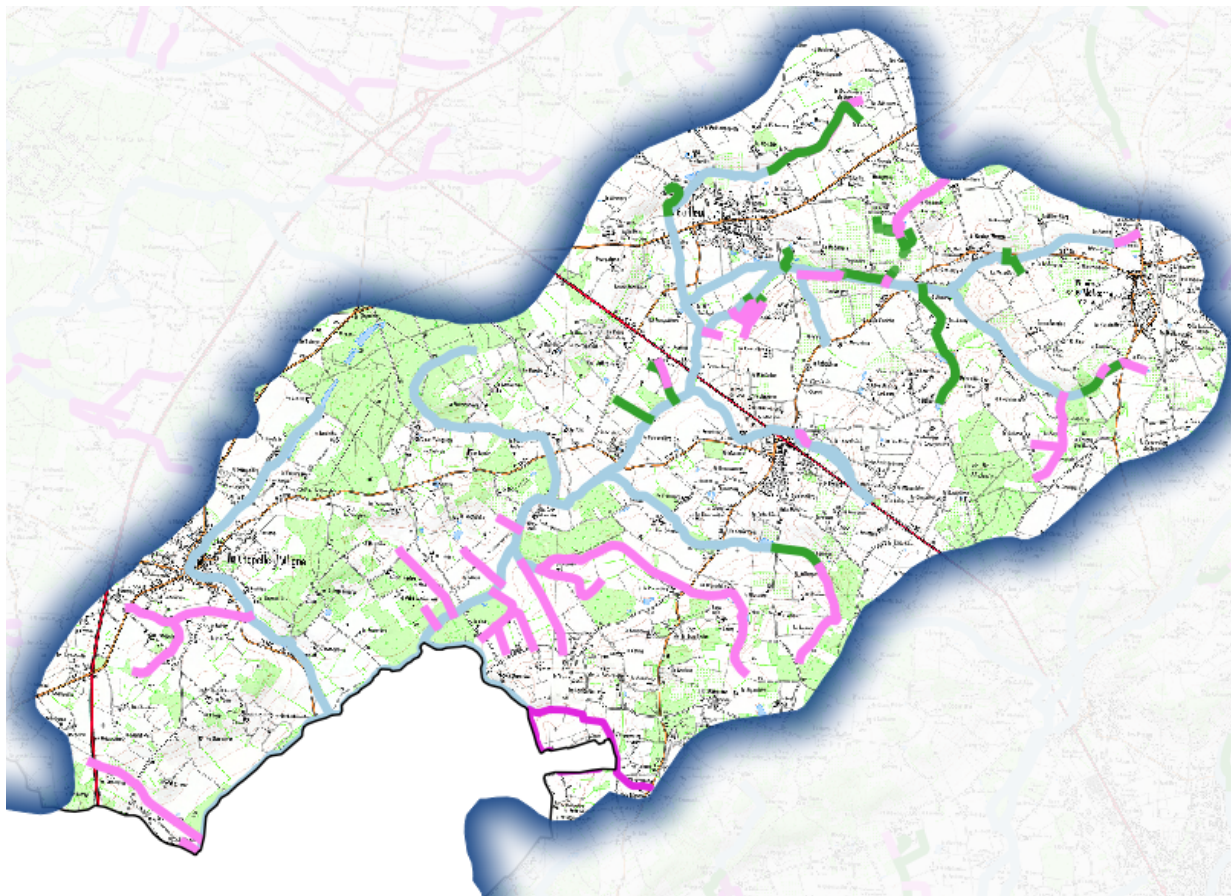


Bilan du chantier de cartographie des cours d'eau sur le département de la Sarthe en 2022

Bassins versants prioritisés en 2022



Bilan sur le bassin versant de l'Argance

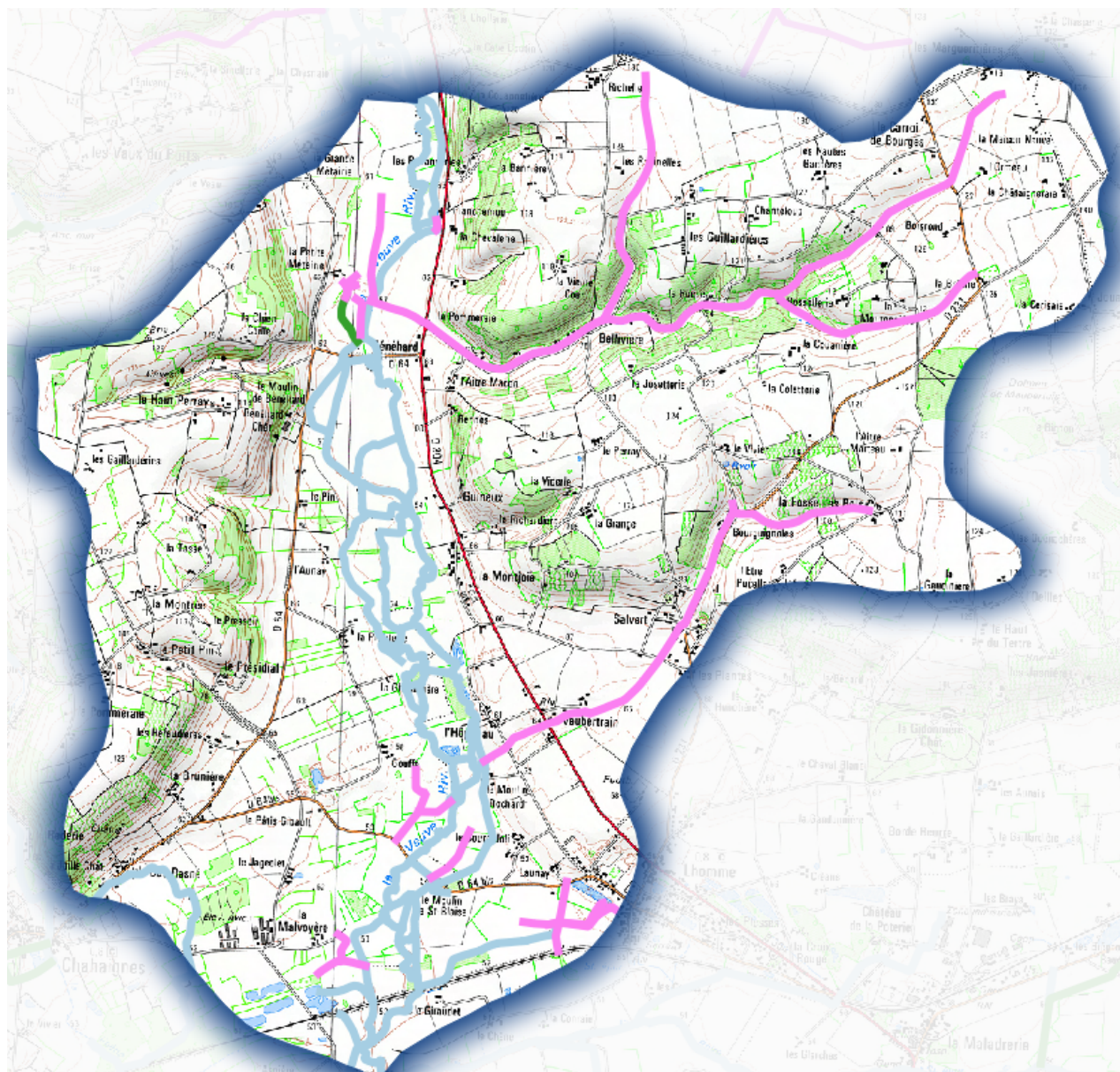


Linéaire total à expertiser: **24,8 km**

Linéaire proposé au reclassement
en cours d'eau: **7,47 km**

Pourcentage de reclassement
sur le bassin versant : **30,1 %**

Bilan sur le bassin versant de la Veuve aval

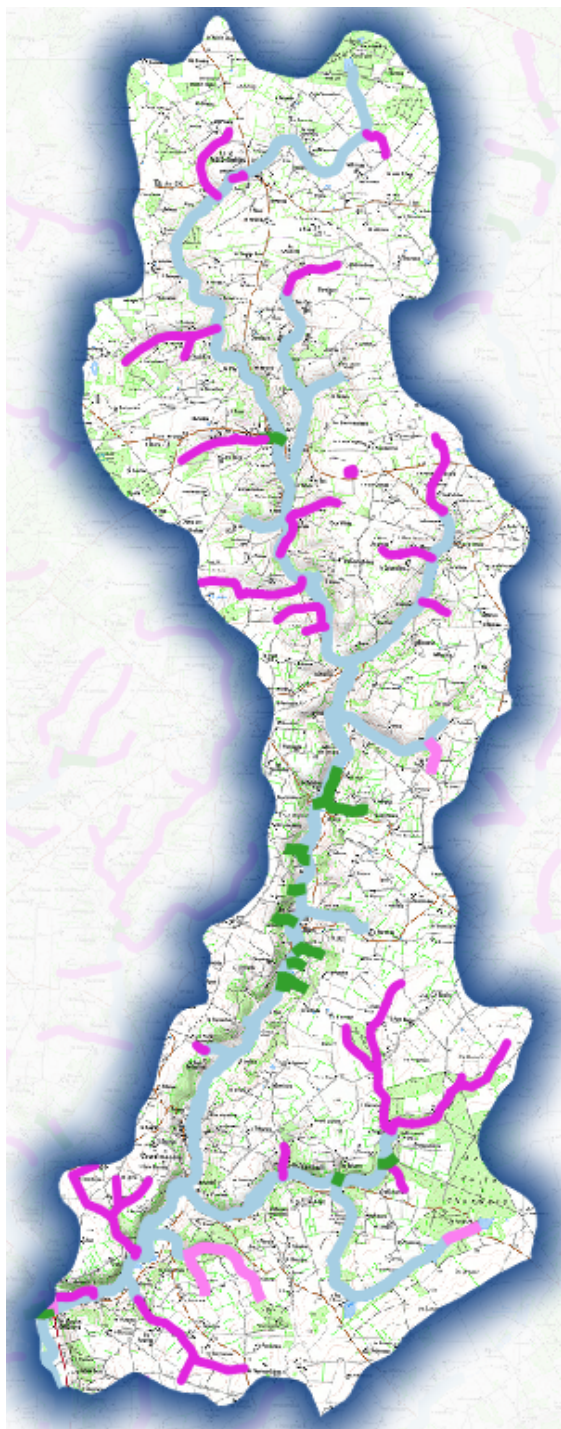


Linéaire total à expertiser: **9 km**

Linéaire proposé au reclassement
en cours d'eau: **0,27 km**

Pourcentage de reclassement
sur le bassin versant : **3 %**

Bilan sur le bassin versant de l'Etangsort



Linéaire total à expertiser: **26 km**

Linéaire proposé au reclassement
en cours d'eau: **3,56 km**

Pourcentage de reclassement
sur le bassin versant : **13,7 %**

Bilan des expertises réalisées au 31 décembre 2022

Bassin versant de l'Antonnière: 110 m

Bassin versant de la Bienne: 8,14 km

Bassin versant de l'Etang Sort: 5,16 km

Bassin versant de l'Argance: 27,51 km

Bassin versant de la Veuve Aval : 13,09 km

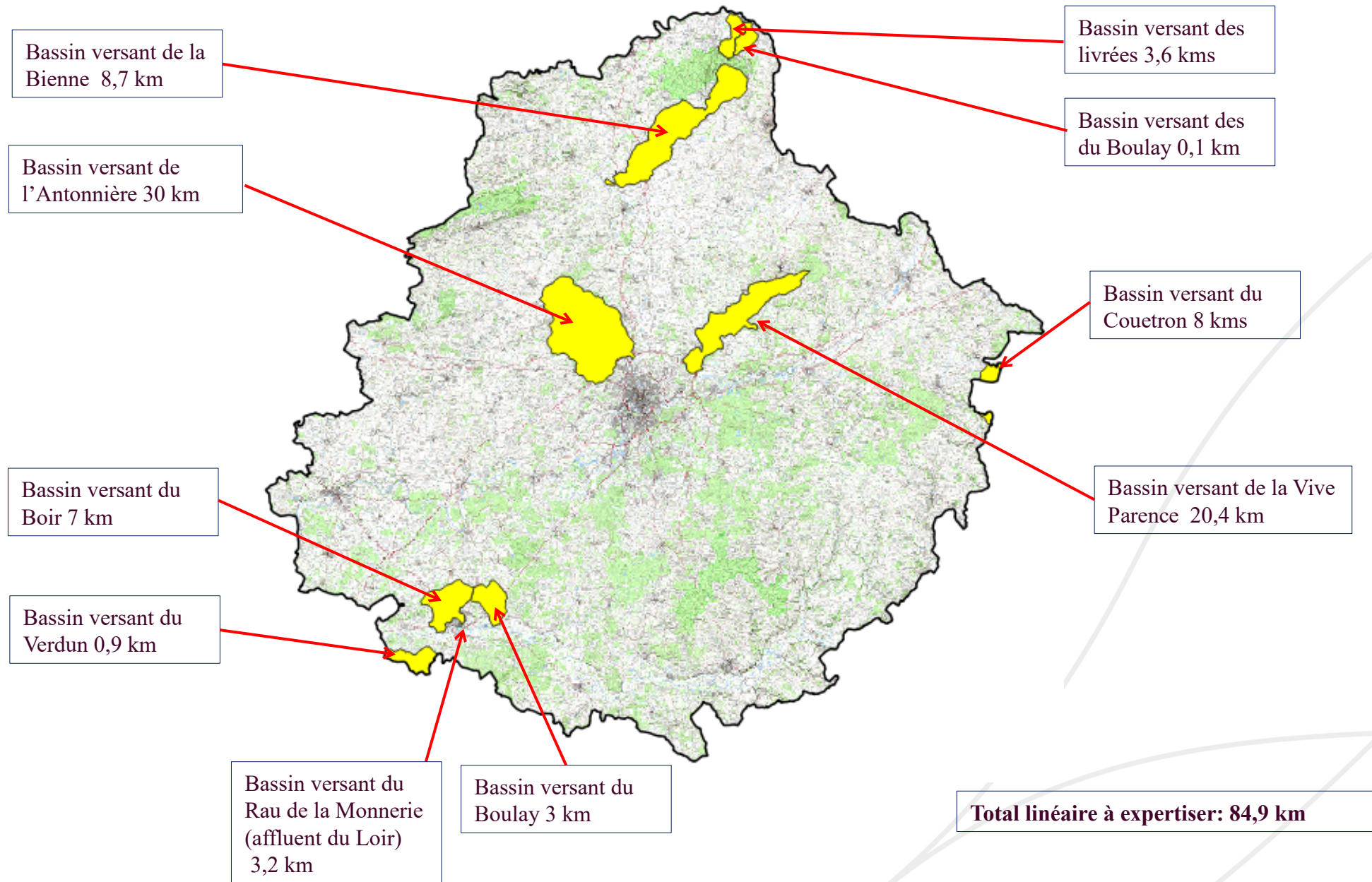
Bassin versant des Livrées: 3,32 km

Linéaire total expertisé bassins versants priorités: 57,33 km

Linéaire total expertisé expertises ponctuelles: 67,27 km

Linéaire total expertisé au 31 décembre 2022: 124,6 km

Bassins versants prioritisés en 2023



Bilan des expertises réalisées du 01 janvier 2023 au 24 mars 2023

Bassin versant du Boir : 1,16 km

Linéaire total expertisé bassins versants priorités: **1,16 km**

Linéaire total expertisé expertises ponctuelles: **7,92 km**

Linéaire total expertisé au 24 mars 2023: 9,08 km