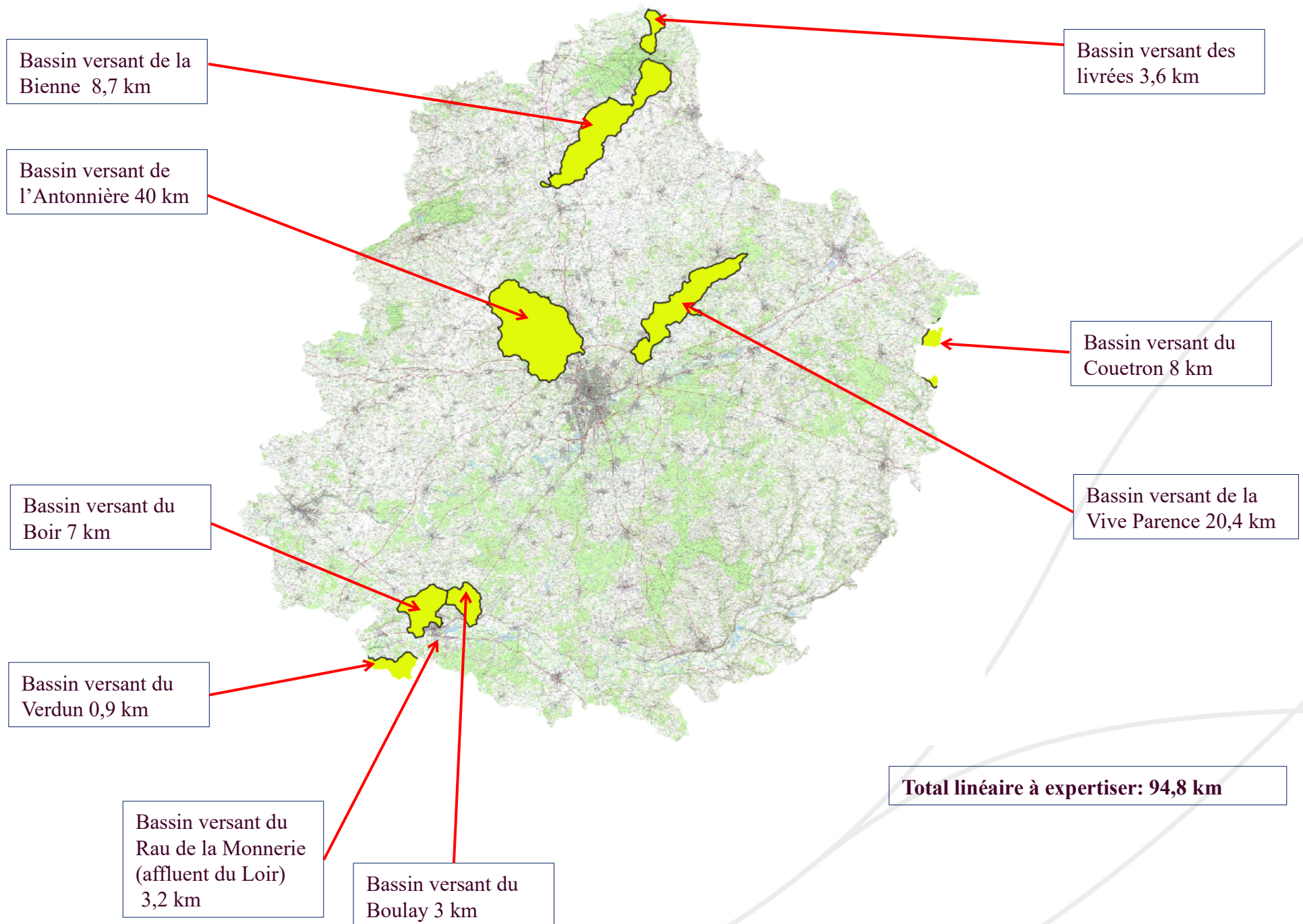


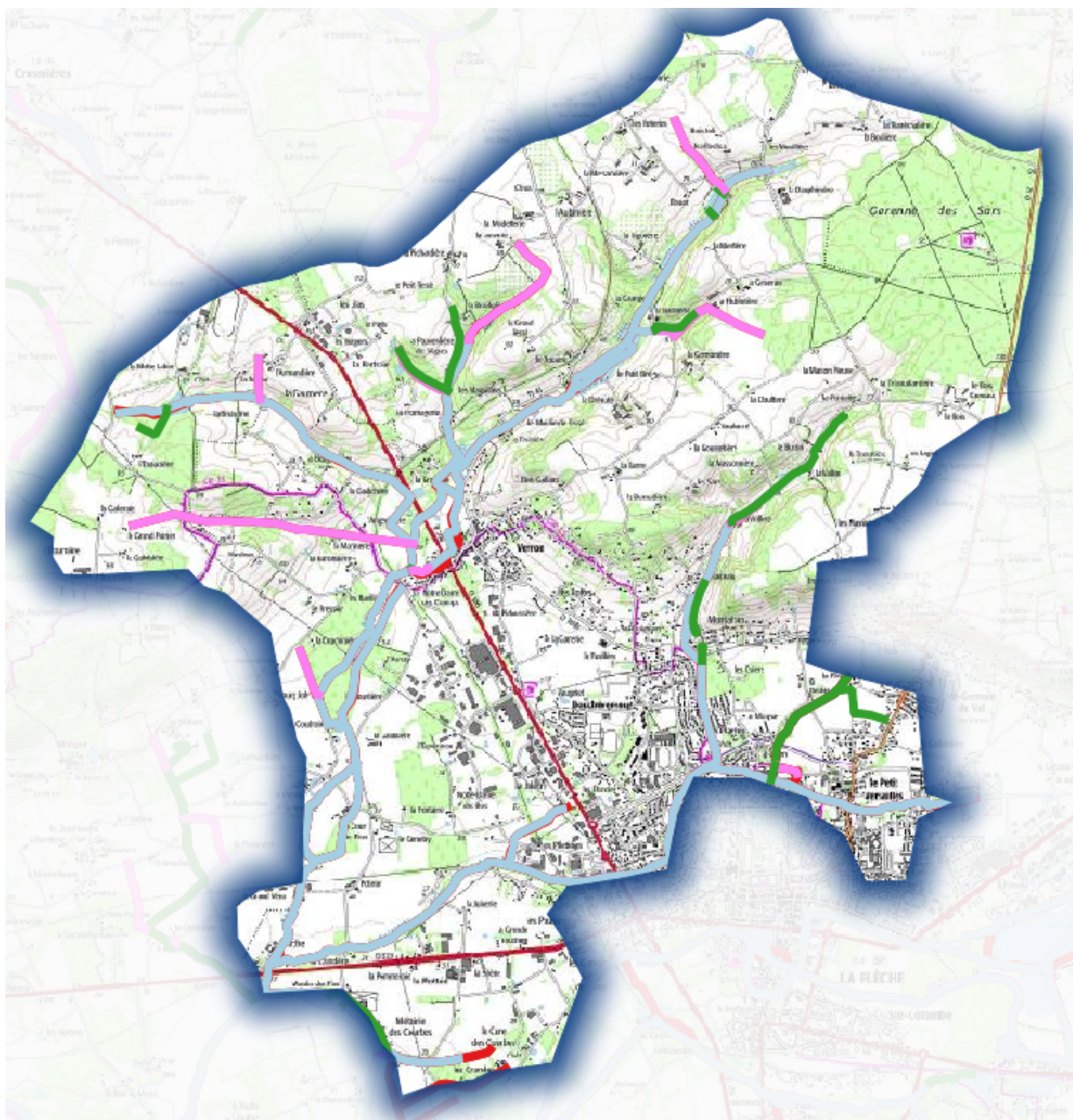


Bilan du chantier de cartographie des cours d'eau sur le département de la Sarthe en 2023

Bassins versants prioritisés en 2023



Bilan sur le bassin versant du Boir

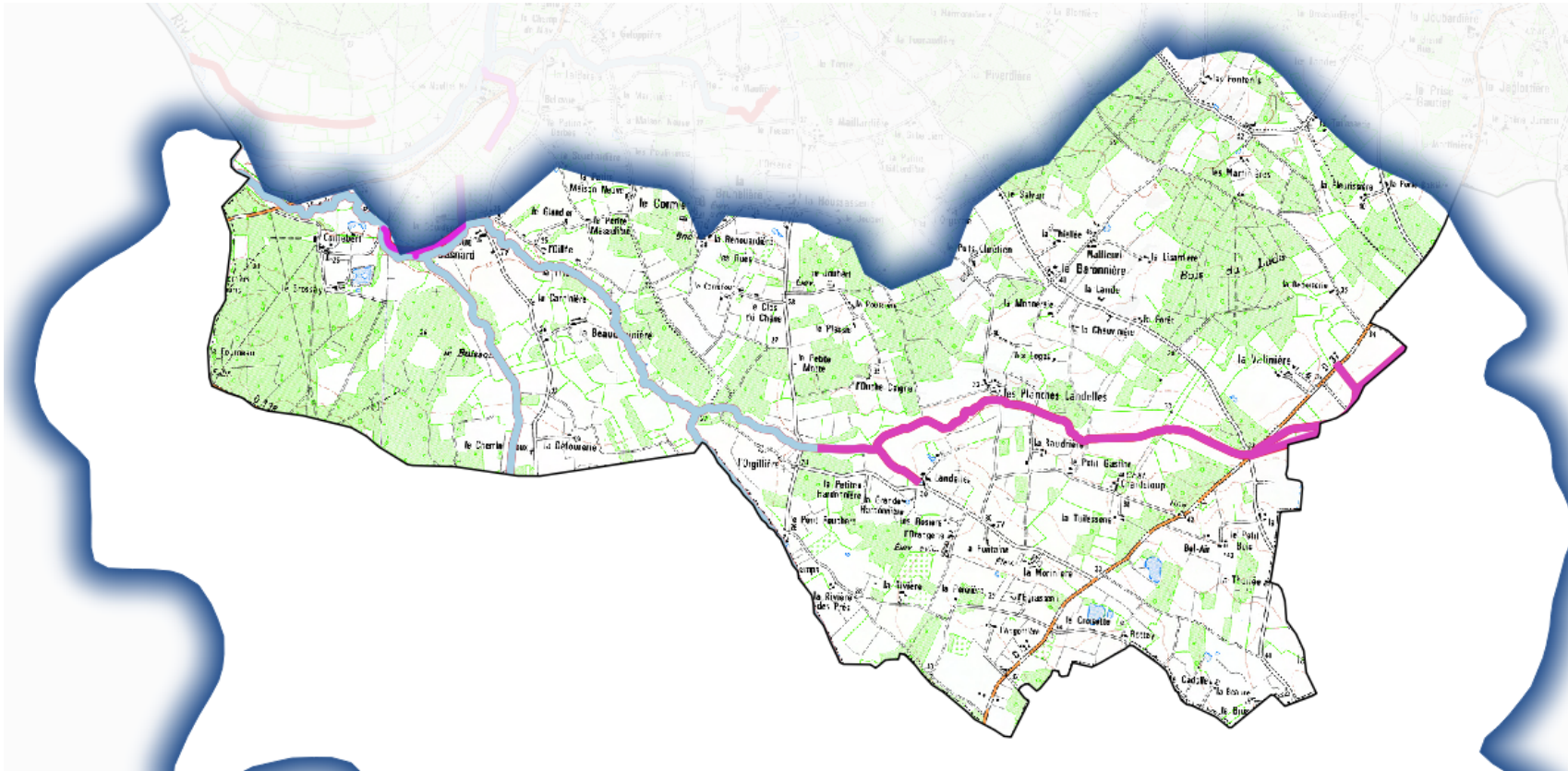


Linéaire total expertisé: **10,32 km**

Linéaire proposé au reclassement
en cours d'eau: **4,33 km**

Pourcentage de reclassement
sur le bassin versant : **41,9 %**

Bilan sur le bassin versant du Verdun

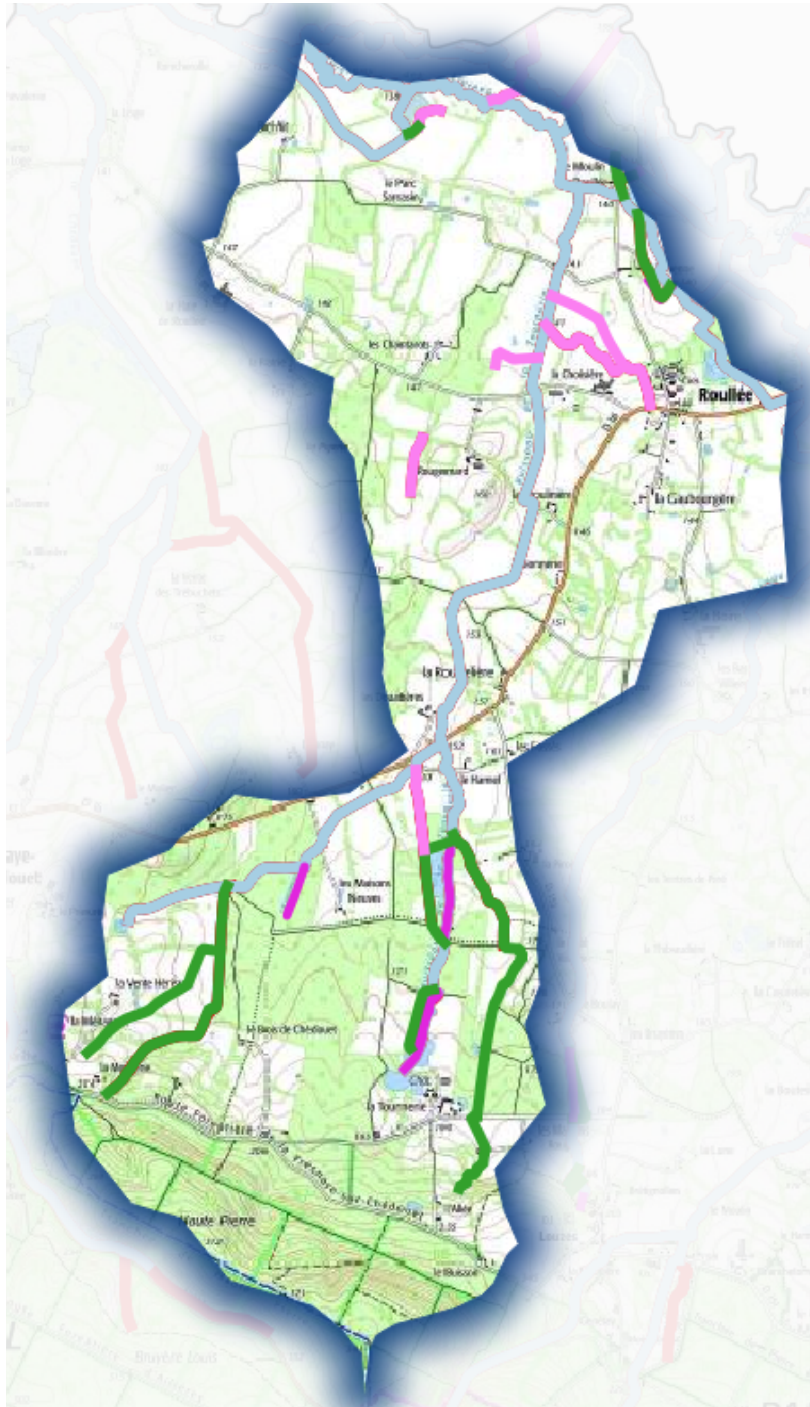


Linéaire total expertisé: **5,75 km**

Linéaire proposé au reclassement
en cours d'eau: **0 km**

Pourcentage de reclassement
sur le bassin versant : **0 %**

Bilan sur le bassin versant des Livrées

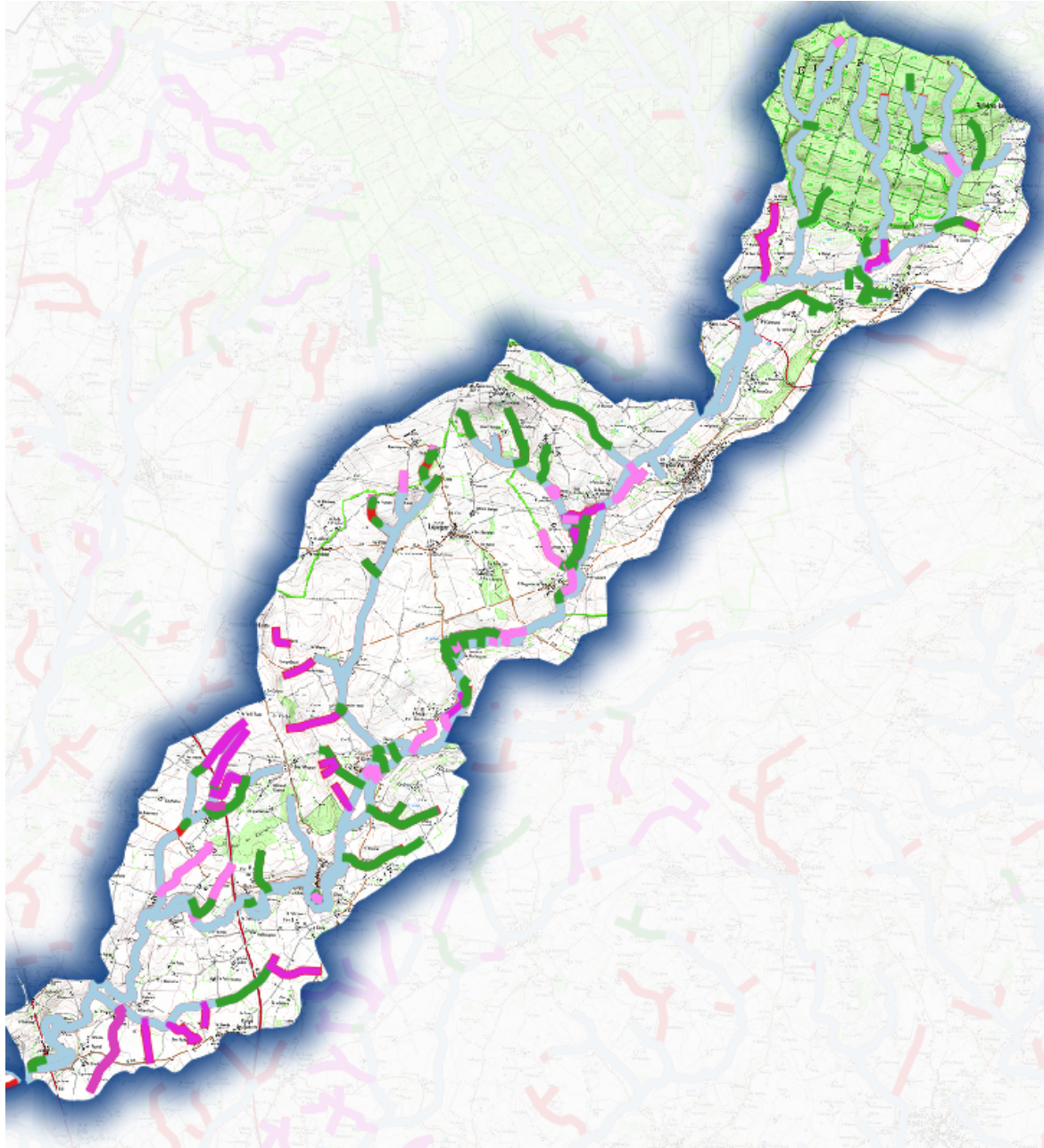


Linéaire total expertisé: **10,1 km**

Linéaire proposé au reclassement
en cours d'eau: **5,89 km**

Pourcentage de reclassement
sur le bassin versant : **58,3 %**

Bilan sur le bassin versant de la Bienne



Linéaire total expertisé: **36,5 km**

Linéaire proposé au reclassement
en cours d'eau: **18,7 km**

Pourcentage de reclassement
sur le bassin versant : **51,2 %**

Bilan des expertises réalisées au 31 décembre 2023

Bassin versant de l'Antonnière: 22,66 km

Bassin versant de la Bienne: 10,2 km

Bassin versant du Boir: 10,32 km

Bassin versant du Verdun: 0,90 km

Bassin versant du Boulay (Loir) : 1,17 km

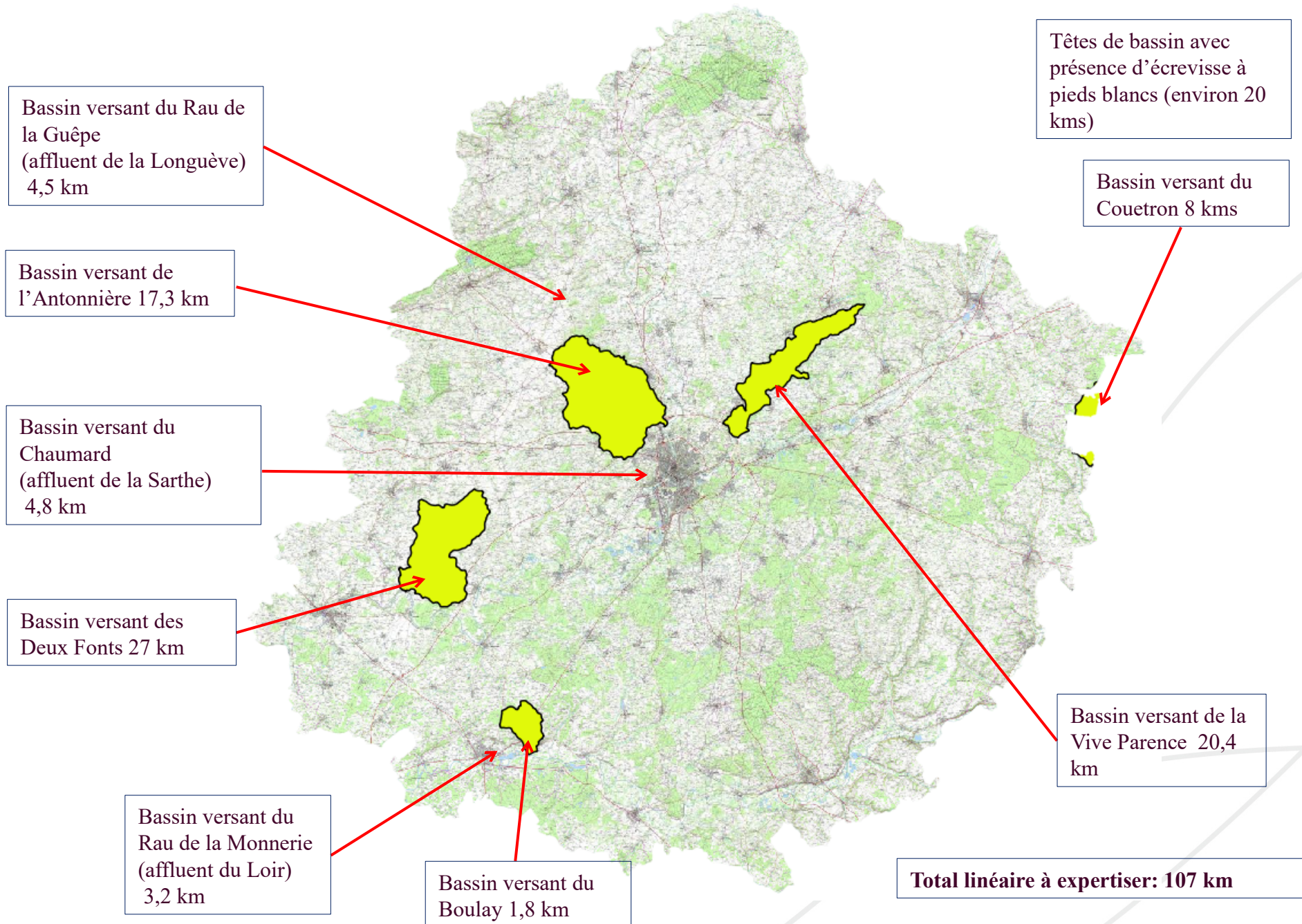
Bassin versant des Livrées: 3,22 km

Linéaire total expertisé bassins versants priorités: 48,47 km

Linéaire total expertisé expertises ponctuelles: 26,25 km

Linéaire total expertisé au 31 décembre 2023: 74,72 km

Bassins versants prioritisés en 2024



Bilan des expertises réalisées du 01 janvier 2024 au 01 avril 2024

Bassin versant du Chaumard : 0,77 km

Linéaire total expertisé bassins versants priorités: **0,77 km**

Linéaire total expertisé expertises ponctuelles: **2,78 km**

Linéaire total expertisé au 01 avril 2024: **3,55 km**

Bilan des expertises réalisées depuis 2016

