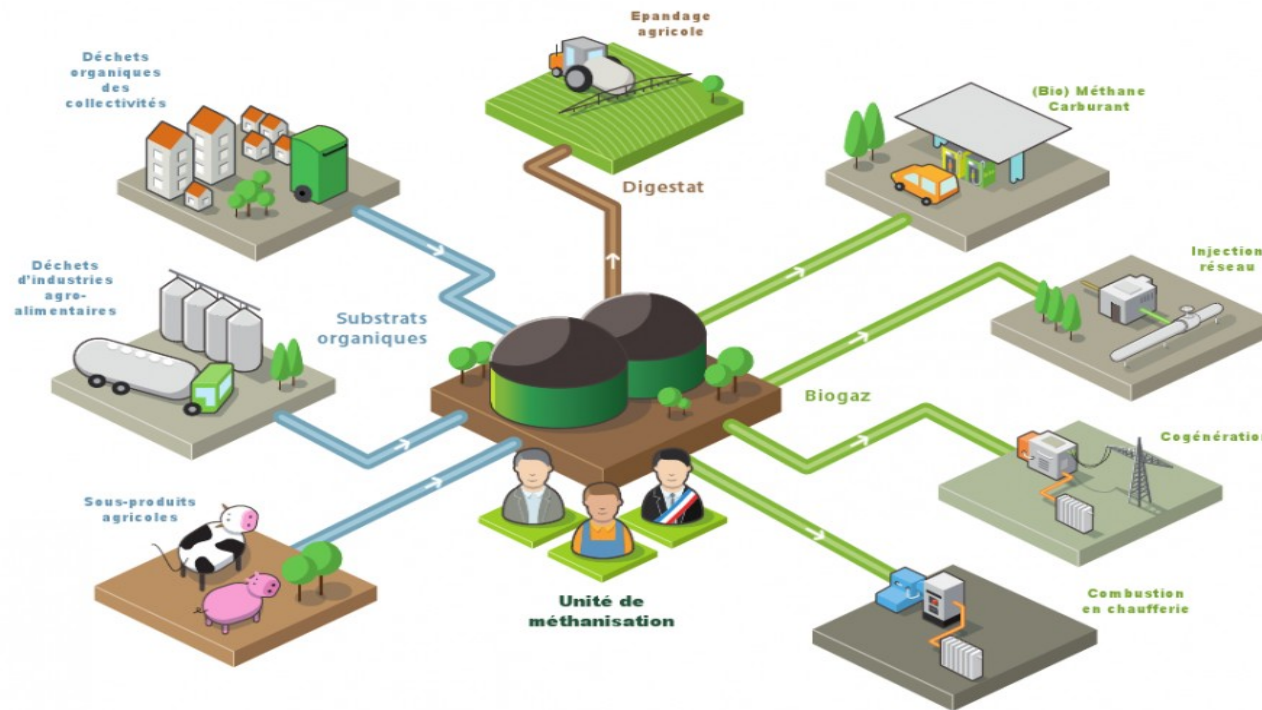


Séminaire méthanisation – 16 janvier 2019

Permis de construire (PC) et méthanisation



Séminaire méthanisation – 16 janvier 2019

PC et méthanisation

Son rôle :

Instance propre à la Direction
Départementale des territoires
de la Sarthe
Permet de présenter les dossiers
« énergie » à tous les
services fournissant un avis
dans le cadre du PC et
autres procédures

Le pôle « énergie »

Qui participe ?

- Porteur de projet
- Maire(s) de la commune d'implantation
- DDT/Service urbanisme et eau environnement
- Paysagiste conseil de la DDT
- Direction départementale de la protection des populations (DDPP)
- Préfecture
- UT direction régionale aménagement et logement (DREAL)
- Unité départementale architecture et patrimoine (UDAP)
- Conseil Départemental 72

Objectifs :

- Comprendre le projet dans sa globalité
- Fournir des explications complémentaires
- Formaliser un avis commun
- Permettre au pétitionnaire de préparer le dossier de PC en amont
- Limiter le temps d'instruction du PC

Pré-requis du pétitionnaire :

- Alerter le service instructeur du PC de l'avancement du projet
- Prendre en compte les délais d'instruction dans le planning des études/travaux
- Proposer un dossier de PC complet et précis
- Prendre l'attache du service instructeur en cas de doute



Séminaire méthanisation – 16 janvier 2019
PC et méthanisation

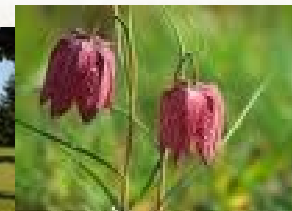
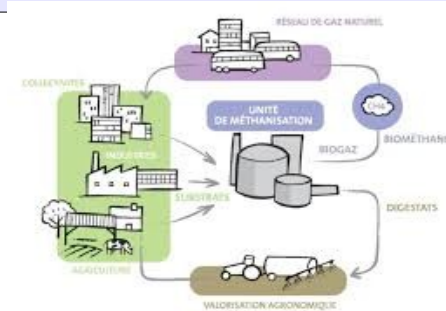
Qui délivre le PC ?

Energie non destinée principalement
à utilisation directe par le demandeur
+ de 50 %
=
Préfet

Demande de PC :
Dépôt dans la commune d'accueil
de l'unité de méthanisation

Energie utilisée en majorité par
par le demandeur
=
Maire au nom de la commune
ou maire au nom de l'État
en règlement national d'urbanisme (RNU)

Dossier déposé par personne morale
Ou emprise au sol
ou surface de plancher > 150 m²
ou > 800 m² pour bâtiments agricoles
=
Recours à architecte





Caractéristiques du projet

Cas particulier :
Méthanisation produisant
du gaz ou de l'électricité
principalement injectés dans
**le réseau
public de gaz ou d'électricité =**
Considéré comme
équipement collectif :
Possible en RNU ou PLU
(en fonction règlement)

Méthanisation agricole :
Lien du projet avec activité agricole
Porteur de projet : exploitant(s)
+ 50 % des matières premières
en provenance d'une ou de
plusieurs exploitations (cf code rural-D.311-8)
En zone A et N d'un PLU (en fonction du règlement)
Zone inconstructible carte communale
Zone non urbanisée
du règlement national d'urbanisme (RNU)

Méthanisation industrielle :
Pas de lien avec activité agricole
En zone urbaine « activités » ou à urbaniser des PLU
(en fonction du règlement)
En zone constructible des cartes communales
En RNU, zone non urbanisée (incompatible
avec voisinage zones habitées)



Séminaire méthanisation – 16 janvier 2019

PC et méthanisation

Délai d'instruction du PC :
3 mois dès que le dossier est complet

Instruction PC indépendante de l'ICPE

Mais

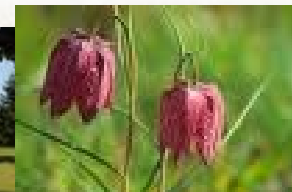
Les pièces justifiant de la nature de l'ICPE sont demandées et jointes au PC (ex : enregistrement, déclaration ...)
Si enquête publique, les travaux ne peuvent pas débuter avant fin de l'enquête publique

Consultations :
DDPP sur nature du projet et origine des intrants
SDIS : sécurité incendie
Paysagiste conseil de la DDT- visite sur site
CDPENAF
(en règlement national d'urbanisme).....

Une fois instruction terminée, synthèse du dossier et proposition de décision à l'autorité compétente



16/01/2019



Séminaire méthanisation – 16 janvier 2019

PC et méthanisation

Implanter une unité de méthanisation n'est pas neutre pour le paysage

Soigner le volet paysager du projet est essentiel

Quelques conseils

Tenir compte :

Du paysage à proximité et aux alentours : site bocager, champs ouverts,

Des covisibilités :

masques topographiques tels que collines, vallées..
masques végétaux : haies, alignements, bosquets,

Intégrer :

Favoriser les terrains plats et travailler sur la hauteur du bâti,
Planter de grands arbres reprenant des formes existantes

En secteur bocager : planter des essences locales d'arbres et d'arbustes variées pour renforcer l'effet de masque



Organiser :

Organiser les bâtiments de façon rationnelle pour faciliter les manœuvres des engins tout en limitant l'imperméabilisation des sols
Harmoniser les coloris de bardage et de bâches en tenant compte du paysage

16/01/2019

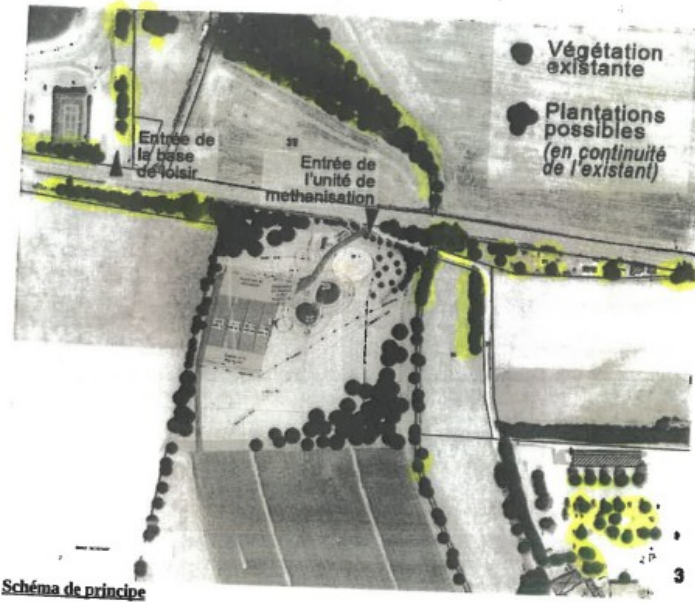
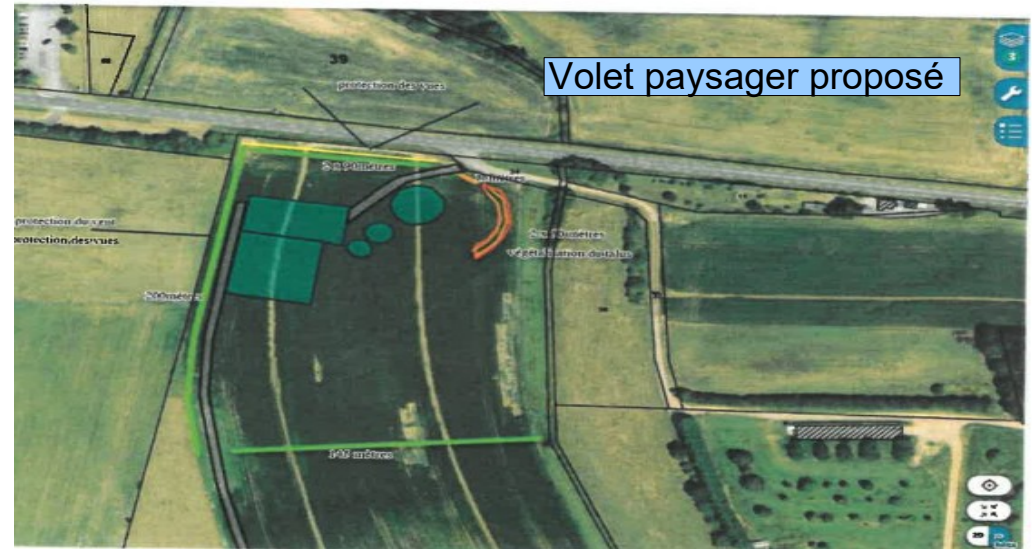


Séminaire méthanisation – 16 janvier 2019

Permis de construire et méthanisation

Un exemple à Lavaré

- ◆ Un projet de méthanisation aux aménagements paysagers succincts a été retravaillé afin de limiter les vues depuis la base de loisirs et depuis la route
- ◆ Des prescriptions paysagères ont été inscrites dans l'arrêté de permis de construire



Volet paysager prescrit

